

# OLA

PULETINI A'OGA



## I totonu:

# . Fesili ma Tali i le Mataupu i kenera Samoa . Aso fanau ta'uta'ua



O TINA LE UPU O LE ASO: Le ute o le aso ua togia mo latou. E le na o Samoa ae laugatasia le lalolagi, e patipatia ai lo latou sao o se kenera o le ituaiga. O le naunauga, ina molia e le aso nisi o fe'au aupito taua, e iai le sauaina o tina i totonu o aiga, le nafa o le fatuaiga e le na o se aso e faafetaia ai, ae tatau ona fai i aso uma.

## O fa'amanatu masani i le fo'i atu i le a'oga

I soo se tu'uaga e iai lona sini ma le faamoemoe, ina maua e fanau se taimi e fo'i ai i le olaga masani, maua sina tafao ma mafuta fo'i ma matua.

E aulia ane le taimi e fo'i ai i potua'oga a ua faafo'isia le malosi ma le fiafia e fa'auau ai le taumafai.

O nisi o matua sa faatalanoaina i lenei mataupu e autasi i le taua o le tapenaga o fanau i le fo'i atu i le a'oga.

Na saunoa le tina ia Luafitu Vaega'au, "E taua tele le tiute o matua i lena tapenaga ina ia soo lelei le a'oga a fanau. Ia mautinoa le a'e o le fanau i le aso muamua, se'i vagana lava o se mafua'aga le ma'alofia."

"E iai la'u fanau iti, e le tau faamasania i le usu i le taeao, e vina e o i le a'oga. Peita'i e tele fo'i fanau e le faigofie le fo'i. Aemaise lava mo le fanau i le tapulaa amata."

O le tina ia Vaifale Iulia e auai fo'i i le taofi e taua le tapenaga.

"O sa'u matau, e to'atele lava fanau e fiafia e o i le a'oga, ae e mafua ona le usu i se taeao ona ua faaletonu le tapenaga a matua, i mea'ai ma vai, poo le sa fo'i o le aiga ua leai se penisini."

"O mea ia e tapenapena mamao i ai, aemaise le fo'i atu i taimi o vaituuaga, ina ia le faalavelaveina le sologa lelei o a'oga a fanau," saunoa Vaifale.

Na talanoa Vaifale i lana tapenaga



Tina sa faatalanoaina: Salā Vailepa Letiu, Leonia Tevaga Vailua, Luafitu Patu Vaega'au, i lo latou aso faapitoa

faaopopo, e ala i lana fale'aiga, e faatau ai mea'ai mo le fanau a'oga i lo latou nuu i Leauvaa.

E taua le iai o se mea'ai e ave e le fanau, saunoa Vaifale, ma o le mafua'aga tonu lea o lana fale'aiga, e faafaigofie mo matua e leai ni taimi e sauni lelei ai ni taumafa mo fanau.

O le susuga i le faia'oga ia Va'a, na saunoa faatatau i nisi o faafitauli e masani ona feagai ma a'oga i a'ega i vaituuaga.

"E iai nisi tamaiti e fai ma masani le le a'e i le aso muamua o le a'ega. Aemaise pe a tua le a'e i se aso faapitoa e pei o le Aso o Tina."

"O nisi fo'i fanau e ese le to'a'aga, ae iloa fo'i e mafua ona o le lagolago a matua. E vave i le a'oga, e auai ma le faamaoni i mea e fai a le a'oga, ae 'aua ne'i galo fo'i, e iai fanau e le faapena. Pe mafua ona e vaivai le tamaoaiga o le aiga e taliina ai mana'oga o le fanau."

"O lo'u taofi, e amatamea lava matua, saunoa Va'a, "ae o vaavaalua ma lena a le faia'oga."

O nisi o tapenaga a le faia'oga e iai le sufina o lagona o fanau i suiga masani, ina ia sologa lelei mo latou. E iai suiga o potua'oga, suiga o faia'oga, suiga o kulupu faitau ma isi. E autasi i latou uma i le taua o se tapenaga faifaataasi.

TALA A'OGA I LOU VAIFANUA:

# Iai Samoa i le tulaga 'lapata'ia' i le fiva o ponaivi

I se ripoti lata mai, e 34 le aofa'i o mataupu fou na alia'e mai i le vaiaso na se'i mavae, ma tula'i mai ai le aofa'i i le 250. O i latou ua faamaonia le pisia i le faama'i o le fiva o ponaivi.

Ua iai nei Samoa i le tulaga lapata'ia i leni faama'i e pei ona saunoa i ai le pule faatonu o le Matagaluega o le Soifua Maloloina. I luga o alaata ma alaleo faasalalau na ta'utino manino ai le alii pule, Aiono Dr Alec Ekeroma, 19 Aperila 2024, i le tulaga moni o le faama'i ma lamatiaga i le soifua o le mamalu lautele.

"Ua faamalieina vaega uma e moomia mo le faailoaina faalau'itele o se lofiga faafuase'i," saunoa Dr Ekeroma.

Na ia lapata'ia ai le atunuu o le tatau ona tapena i ai i soo se auala e vave faaititia ai le faia'e o le numera. O le popolega, e ono avea ma se lamatiaga tuga pe afai e le taofia i se taimi vave.

O le faaaliga mai le faatonu sili e mulita'ia ai le poloaiga a le Kapeneta o le tatau lona ona folafola aloa'ia le tuga o le pepesi. Ma poloa'iina ai foi se kemupeni e aofia ai le atunuu atoa.

I totonu o le lima masina, mai ia Novema 2023 e aulia Aperila 2024, na faamauina ai se aofa'iga e 216. Vaiaso talu ai na faaopoopo ai le 34, tula'i mai ai le aofa'i i le 250. O lea na faavae ai le faaiuga a le Kapeneta o le tatau loa ona fai se folafolaga aloa'ia i le atunuu.

O lea na togia ai le aso 30 Aperila e 'afa aso ai galuega ae ave le faamuamua i le tapenaga o lotoifale ma tafafale. O lona sini, ia faailo lona



Aiono Dr Ekeroma, Pule Faatonu Soifua Maloloina, na fofogaina le avea'i a le malo o le lofia o Samoa i le fiva o ponaivi

taua i le atunuu, e galulue faatasi ai pulega a le malo, nuu ma faalapopotoga e faataunuu le sini o le taofiofia o le pepesi o le faama'i.

Na saunoa le faatonu i le taua o le tausia lelei o maota ma tafamaota, e tali atu ai i le faapogai o le faama'i, o namu ia. E manino le fe'au, ia matua tineia soo se avanoa o le faatupula'ia o namu, aemaise i nofoaga e alaala ma papaaao ai le to'atele.

O le to'atele o e ua mama'i e mai le motu o Upolu, faamaonia mai i le ripoti.

Peita'i na saunoa manino le faatonu o leni 250, na maua mai i e sa asiasi atu i falema'i. O lona uiga, e ono sili atu le numera o e ua aafia i le faama'i.

O le isi lea vaega o le kemupeni, ina pulunaunauina le atunuu e fai ni siaki, e iloa tino ai, ma faapea ona taofia vave ai le pipisi atu i isi sui o se 'aufale, poo mafutaga fo'i.

O le vaega lona lua o le kemupeni o le fanaina lea o nofoaga e iai a'oga ma falema'i, ma e ono o'o atu sea fuafuaga i nuu pe afai e faaleiloga se suiga i le numera o e pisia.

E le fou le faama'i o le fiva o ponaivi i Samoa, faamauina foi nisi o le atunuu na maliliu ai.

I ripoti mai fafo aafiaga o malo tua'oi e pei o Fiti ma Toga i le faama'i. O popolega i le tulaga o tagata femalaga'i ma faatelevave ai le feavea'iina o le siama. Ua iloa lona mata'utia o leni faama'i e le faailoaina se matua, pe a le vave togafitia.

## Ta'imua Iunivesite Aoao polokalame tomai fa'aopoopo

O le faasoa a'oga sa faia i totonu o le laumua, Le Papaigalagala, sa taula'i lea i se mataupu e ese fo'i. E mafai ona faaupuina, o se polokalame o agavaa faaopoopo i na o polokalame masani e iai tipiloma ma tikeri.

O le aso 17-18 o Aperila na usua ai, e aofia ai ni sui o le iunivesite ma na o faalapopotoga tuma'oti ma le malo foi. Sa faamaopoopoina leni e le Laumua a le Oloamanu.

O le sini o le fono, tatalaina e le Pule Sili, Polofesa Tuifuisaa Patila Amosa, ina faalauiloa le taua o leni foi auala o a'oga, e le gata i totonu o le Iunivesite a o le atunuu fo'i. O lona faamoemoe mamao, ia faailoa atu se avanoa taua ua tula'i mai, ma fa'atomaiina ai i latou e fia mulita'ia leni auala.

E fou i le utuvagana o a'oga le upu micro-credential, pe a ma se 10 ma ona tupu tausaga talu lona atiina a'e. Leni ua o'o mai fo'i i Samoa e pei o isi fo'i oloa fetufa'i a le kelope fesoota'i.

O sona faamatalaga e faapea, o se mataupu e e taula'i ai le a'oga i se tomai faapitoa e fia maua. E le uumi ni taimi e faatino ai, umi masani e i le va o le 10 i le 12 vaiaso. A mae'a lea ma ausia foi tapulaa moomia, ona tauaao



O Samoa le atunuu muamua i le Pasefika ua saunia sana Atagalue o leni polokalame (MC), ta'imua ai lana iunivesite

lea o se pine taualoa i lalo o le pule mamalu a se iunivesite poo se pulega faapea.

O nisi o itu e ta'uleleia ai nei polokalame, o lona taula'iga i se tomai se tasi poo se iloa e patino i se mea e tasi; e ese mai se tikeri poo se tipiloma e lautele le vaaiga. Afai o se tomai fia faaleleia i le afi taavale, e tilotilo i lena mea e tasi ae le o le atoaga o mea.

O le isi ona itu taua o le faigofie ona fetuuna'i taimi ma nofoaga e fai ai. O le tele o a'oga e

faatino i luga o le laina (online). Ua faamaonia le aoga o nei polokalame mo tagata faigaluega e fia faalelei atili tomai faigaluega.

Ua ta'ua fo'i nei polokalame o kosi pupuu talu ai le uiga o le a'oga e le umi naua.

Sa ta'ua se mafaia o i nei polokalame e fesoota'i ai le Iunivesite ma Samoa i vasā, e feaasoa'i ai i leni auala. E le pine e iai ni isi e fia a'o'oga mai i le Iunivesite a le atunuu, o le auala lea e fai ai, ma maua fo'i se tusipasi taualoa e pine ai.

O SE MATAU LALOLAGI LAUTELE:

# Tulaga o tama'ita'i e tusa i molimau faamauina

O nisi nei o faamau tusitusia e faatatau i tama'ita'i a le lalolagi, tatou tomanatu ai i lo latou tulaga amana'ia pe le amana'ia foi, i lenei vaiasosa faailogaina mo latou:

Tusa i faamau a le ILO, o le 'afa o le faitau aofa'i o le lalolagi o fafine ma teine, o le tasi-vaetolu o tagata faigaluega, e galuea'iina le lua-vaetolu o itula faigaluega, ae na o le tasi-vaesefulu latou te maua i le faasoaga o totogi. E i lalo ifo o le tasi-vaesela o meatotino a le lalolagi latou te umia.

E tusa ma se 17 i le 20 miliona tagata sulufa'i i le lalolagi i nei aso, ae e 80 pasene o lena aofa'i o fafine ma tamaiti. O i latou na e ulufale i galuega leipa ma fa'aaoga sese ai nisi e ala i totogi aupito laiti pe leai foi. O fafine mai nuu tauatia'e e fai ma tavini a malo lelei atina'e i galuega e aafia ai o latou ola maloloina. E iai totogi faamauina e 16 i le 60 sene i le itula.

Ua iloa le nofoaga e aupito leaga lona faiga o fafine, i totonu o falefaigaluega (factories), e tautua gugu ai i lalo o ni pulega faigata ma sau, faavae i le faamata'u. E faamalosi ai le galulue e sili atu i itula tatau ona galulue ai. E manaomia e nei falefaigaluega ia fafine ma teine i galuega na e le manana'o ai tamaloloa. To'atele fo'i e le mauavanao i galuega e togia faapitoa mo tane.

A o sui aga o le taimi, e fesuia'i ai tiute, i le tamalooa e nofo i le fale e vaai le fanau ae alu le fafine e faigaluega, ua avea ai latou o ni e

galulue pei o ni pologa i ni totogi faatauvaa. O galuega e tutu i le aso atoa, punonou, pe tasi'i ni mea mamafa, ma tulaga faapena.

E le talanoaina foi sauaga e faatali mai i le fale, mativa, ma le vao faafitauli e feagai ma tina e faaopoopo i na o le galuega. Tele o galuega e leai ni inisiua poo faamanuiaga e masani ai malo lelei atina'e.

I Niu Sila o loo feagai pea fafine ma teine Pasefika ma lu'itau o aga faailogaese i le tulaga o totogi, itula faigaluega, ma le saogalemu i nofoaga faigaluega, molimau le Ripoti a le MPP 2021.

Ua iloa i su'esu'ega e sili atu le naunau o fafine ma teine e faigaluega nai lo tamaloloa ma tama, ae o le faalavelave e leai ni avanoa faigaluega mo latou. E mafua ai ona filifili e nisi ia galuega e le talafeagai ma lo latou malosi, agavaa, poo na foi e le ta'ua, ona o le oge o le maketi i avanoa talafeagai. Ua iloa fo'i le faailogaese o i latou i galuega e to'atele tamaloloa e galulue ai.

Molimau le UNESCO 2023, e 130 miliona teine 6 i le 17 tausaga a le lalolagi, e le o i se a'oga; 32 miliona a'oga tulagalua, 98 miliona a'oga maua. O se aia tatau faavae lea o loo faafitia ia i latou. Ua avea le mativa, sauaga ma talitonuga lotu o ni mafua'aga o le le auai o fanau teine i a'oga, ua avea o ni pa pupuni i le naunauga e faataunuu a latou miti ma ni faamoemoega.



Molimau le WHO, e 1 mai le 3 (30%) o fafine lalolagi aoao e feagai ma ni sauaga i le tino ma aga faifaamalosi mai i o latou ta'itoalua poo ni pa'aga tane, i le olaga.

I faiga faavae a malo e fia so'oina le ava o tane ma fafine i le avanoa tutusa, ua iloa le le faigofie ona o le tulaga moni o pulega ma taupulega, o loo faumalo ai pea tamaloloa. Na o le 26 ni atunuu o Malo Afaatasi e ta'ita'ia e fafine, tofiga ao o le malo ma le ta'ita'i o le malo. Na o se 6 atunuu ua laasia le 50 pasene paleni o sui faipule alii ma tama'ita'i, e aafia ai Niu Sila, Rwanda, Cuba ma Mexico.

## E TAUA LOU SOIFUA MALOLOINA

O le taugologo fai pea a foma'i. E matua moomia ai le va'ai o lau foma'i a o sauni atu mo ni sauniga tetele ma fonotaga, faapea foi pe a mae'a, tusa pe manatu o loo e malosi. **Lagolagoina lenei fe'au e le AH LEONG CLINIC ma le NIUPAC PUBLISHING**

### NIUPAC

Email: [evaleon.books@gmail.com](mailto:evaleon.books@gmail.com)  
 Phone: (09) 269-6186  
 Postal: Apia

All rights reserved. This bulletin and its content is protected by copyright laws of New Zealand and international conventions. Except for educational purposes, any other activity pertaining to its use is prohibited. OLA understands the rights of other copyright holders whose material we use and acknowledge always—apart from our own.

#### Editorial Team

Levi Tavita PhD ~ [ltavita8@gmail.com](mailto:ltavita8@gmail.com)  
 Muliagatele V. Fetui PhD ~ [v.fetui@auckland.ac.nz](mailto:v.fetui@auckland.ac.nz)  
 Salā Sali Aukuso PhD ~ [sali.niupac@gmail.com](mailto:sali.niupac@gmail.com)

### EVALEON BOOKS &

### NIUPAC PUBLISHING

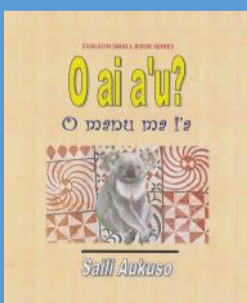
Telefoni (09) 269-6186. Emeli: [evaleon.books@gmail.com](mailto:evaleon.books@gmail.com)

**Tautua e ala i le gaosia o alaga'oa mo a'oga (tusi mo le a'oa'oina o le faitau i le gagana Samoa, tusi e a'oa'o ai gagana, kalena, posters, yearbooks, brochures). E tautua fo'i i le fa'aliliuga o gagana, ma le tapenaina o ni tusi e fia lomina i so'o se sionara o fatuga.**

#### Sponsors:

New Zealand  
 Lottery Commission

Evaleon Books &  
 Niupac Publishing



*Faasoa o le Vaiaso: Lau Lau faatonu OLA*

## Vala'au mo le tapu'eina o aiga, ia saga faamallosia

O le Aso Lulu, 15 o Me e faailoga ai e le lalolagi le taua o aiga. Aiga o se tasi o upu aupito ta'uta'ua ma lausilafia auā o le ofaga faavae e foaina ma faafailele le tagata, mai lava i lona fanau mai i le lalolagi e aulia lana toe manava.

Mo le fanau iti, o le aiga e faatatau ia tamā ma tina ma uso. Mo e matutua, e lasi tafa o lona faauigaga, ae fo'i lava i le 'auga i le a'a o le upu, o se iunite o tagata e so'oa i le toto ma le gafa. A ta'u le upu, e felogoa'i lagona (tino), mafaufau ma le loto, i mea lelei ma pelē, e saga fagaina le lotoaiga, lotoalofa, ma isi moge malolosi faapena. Mo'i le upu, o le aiga e avaga i ai le loto.

Tiltilo foi i le aiga ma lona mataupu silisili, i le vaai a i latou e tausia lea mataupu, e iloga le tulaga o le aiga i fuafuaga a le Atua lava ia. O Ia e ana le ata o le ulua'i aiga, ae na faaleagaina e le agasala, molimau le Tusi Paia. Talu mai lena, o loo toe tausaili pea lena ata sa iai, e aliali a'e i fuata'iga lelei, ma fai ifo, mai lea tupulaga i le isi, ae i nei aso ua tauau e lilofia i auga o suiga malolosi, tula'i mai ai lu'itau maoa'e faasaga i ai.

Lu'itau muamua, o suiga e afua mai i le pule a le tupe ma le tekonolosi. E le faigata ona molimauina lea i o tatou nuu ma le atunuu. A o mafai e nei malosiaga ona faalelei le tele o mea, e iai fale ma auaunaga faaonaponei, a ua avea lava fo'i ma puna faaleaga mea i le ola o le to'atele. Ua iloa ona aafiaga tuga mo aiga.

Faapea mai le lapata'iga a se failotu ma se faitofa, 'aia ne'i galo, o le tupe e lua ona itu, o le tasi o le auauna aogā, o le isi o le matai sauā. Pe a avea le tupe ma faatumutumuga o sini ma faamoemoega, ona liua lea i se matai ae le o se tautua, tainane o se atua e alofagia ma tapua'ia.

Telē le taua o le tekonolosi i le olaga ma le atina'e o tagata, ae le faigata fo'i ona iloa le ogaoga o suiga ua afaina ai aiga, ina ua faatonu a tatou tu ma aga masani e lena malosi'aga. Faata'ita'iga, i nei aso ua faatonu e le TV ma ana polokalame tu masani o le afaifi, alu a'i ua le toe faia ni lotu afaifi pei o le tu masani.

Talanoa ma se matai tausiaiga, o lana ta'utinoga ua le toe tausia faia ma sootaga i le alofa i nei tupulaga, ua tautua i le tupe ma le lima malosi i mea e fai. O le gagana sa taua i na aso o le leai o ni mea, e au ina mou atu, e iai le 'mativa fesaga'i' alu a'i ua na o se upu e avane ai. Upu moni ua sui le talanoaga ina ua sui lagona.

O le talanoaga e leotele ai le e telē lana saofaga

## O le vala'au mo le amana'ia o tama'ita'i i le si'uvai

Ua tatou iloa lava le le tutusa o le faasoa a le ola mo nisi o tama'ita'i a le lalolagi, e iai ma Samoa fo'i. Ui e le to'atele e fua i le pasene aofa'i, ae le tineia ai le moni, o loo iai ma lotolotoi i latou i mafutaga a aiga ma nuu. Peita'i o se upu e avane ai, aua o i latou nei ua faasinoesea i na mafutaga ona o gasegase faigata taulemafaufau poo nisi na e tulagaese. E avea ai i latou o ni e nonofo mai ae le o auai. E aga mai ae le iloa atu.

E molimau le va'ai, i nisi o i latou o loo amiomiō i le taulaga. E feoa'i ni isi i luga o le auala e aisi i ni tupe. Iai nisi ua iloagofie ma faapea foi ona ave i ai le faauta a avetaavale ma le agalelei o nisi.

O se tasi o tama'ita'i lausilafia i vaitausaga

i le e laitiiti pe leai se mea. E leotele ai fanau i lo matua auā o latou e faatua faalavelave. O le talanoaga e viia ai le aiga malosi ae muimui taumusumusu le aiga limavaivai; le atalii e maua mea i le afafine mativa.

Tupe ma le Tekonolosi o atua nei mai lava i le amataga, a ua saga tapua'ia i nei tupulaga, tatou te mātau i le itu ta'uleleia ae faaleano i le itu pogisa. Pe faapea fo'i, e avea le itu ta'uleleia ma faanoi o le le manatu i aafiaga tuga o aiga i nei malosi'aga. Auā ua avea le le manatunatu ma auala e saga fagaina ai mana'oga o nei atua, poo i latou o loo pulea tupe ma atina'e tetele a le lalolagi.

I le vaiaso na se'i mavae na talanoa ai se vasega i le mataupu o le faakelopeina, ma sa tiltilo i itu lelei ma itu faale-lelei. Ua iloa le afaina tele o aiga i malo na e vaivai o latou atina'e. E pei ona folasia i le ripoti faamau o faamatalaga, itulau e 3, le telē o le afaina mo tina ma le itupa o tama'ita'i.

Samoa i fafo e tele aiga ua pulea e galuega taimi o matua ma fanau; ua matauina fo'i le ofi mai o lea suiga i Samoa i nei aso, a o aga'i ina 24/7 e tatala ai faleoloa ma pisinisi. E mautinoa ua savavali nuu ma tagata uma i le leo o le faaila a nei atua e lua. E leai foi se nuu e mana'o e faatua'i ona o le popole i aafiaga o le le auai.

Ua iai ma lotolotoi Samoa i lena solo umi o le faakelopeina, molimau mea vaai i pisinisi mai fafo, le vao tautua eseese e viia ai le malosi o le tupe ma le tekonolosi. A o lona tau, ua tatou molimauina i mea tutupu sa lei masani ai.

Faailoa mai le faanoanoa o se tulafale taua o se nuu, i le tulaga ua faasafua sa'oloto ai matai taua o lona afioaga. O lana upu, ua malosi le mana'o i le tupe ua galo ai mea taua o a tatou tu ma aga. Le uiga loloto o le upu, o le ala i le pule o le tautua. Ua suia nei e le tupe, i le faaupuga fou, o le ala i le suafa matai taua o le maua o le saofaga.

A o tatou tomanatu i le faailogaina o le 'aiga' i lena tausaga, tatou te toe tepa i tua, i tu ma aga sa tausia ai aiga e o tatou tuua ma matua. Sa moni lava le uiga o le upu 'mativa fesaga'i' ma le 'tausi mamalu.' O le vala'au mo le saga tapu'eina o o tatou aiga e aga'i tonu i faafitauli fou, e pei ona ta'ua nisi.

O upu masani, e afua mai mauga le manuia o se nuu. A leai se fa'aaliga ua fano le nuu. A galo le alofa ma le faimeatonu ona o le faaloloto, ona masofa lea o faavae, ma lē toe mamafi ni aga ma ni faiga (Tupua).

70 i Apia, mai Safata. Sa avea ma se taula'iga o va'aiga i tagata faigaluega i Apia, ona o lona fiafia e fa'aaliali o ia ma ana tifiga i lalo o le Uati. Alu a'i tausaga ae toe feiloa'i atu i ai ia te ia i le taufaai'u o le tausaga ua mavae, ma o se fiafiaga lea, o loo soifua pea.

E lata i le 30 pasene o tama'ita'i i Amerika e a'afia i gasegase o le mafaufau. Ua iloa fo'i le numera silia o tina i lo tamā a le lalolagi e feagai ma nei gasegase.

O i latou nei ua faasi'uvaiina, i le gagana a le polofesa Rev. Upolu L. Vaai, i tafega o magavai o le olaga. E mana'omia ona aapa atu i ai i le alofa. O le tatalo fo'i lea a le faasoa, ia avea le si'uvai ma taula'iga o le vaai ma manatu o i tatou uma, i lena vaimasina e faasino i tama'ita'i.

TALA A'OGA MAI AOTEAROA



## Fo'i Niu Sila i le Literasi na ulua'i sau ai



Minisita o A'oga, Erica Stanford

UA TONU I LE malo fou soofaatasi National-Act– NZ First e faafoi le atunuu i le Literasi na fofoa mai ai le faitautusi, popoto ai na tupulaga e tele ua mavae.

O le Literasi Faatulaga (Structured Literacy), o le faiga lea e ave ai le faataua i vaega ta'itasi o le tomā faitautusi. E a'oa'o ai tamaiti ia iloa leo o le alefapeta faatasi ma o latou faailoga mataitusi, le vaevaega o se upu i silapela e pei ona lausilafia ai le auala o le fone (phonics). O lena tali a le malo fou i le faafitauli tuga o fanau e le iloa faitautusi.

Na saunoa le Minisita o A'oga, Erica Stanford, e faapea, o lena fuafuaga ua leva lava lona tataua ona faia, ia foi i tua i faiga na sau ai. O lana ta'utinoga, e fesoota'i le pa'u ifo o le faitautusi ma auala sa a'oa'o ai tamaiti. E 30 tausaga o a'oa'o fanau i auala e avea ai o ni e leaga le faitau, o sona taofi lea.

I le faataunuuina o lena fuafuaga ua ofoina ai nei se tinoitupe e \$67 miliona, e alu lea i le tapenaga o alaga'oa mo faia'oga, ae faapea fono faasoa e tapu'e ai le silafia o le auaigaluega. E aofia ai le lagolago faaopoopo i fanau na e faapitoa o latou mana'oga.

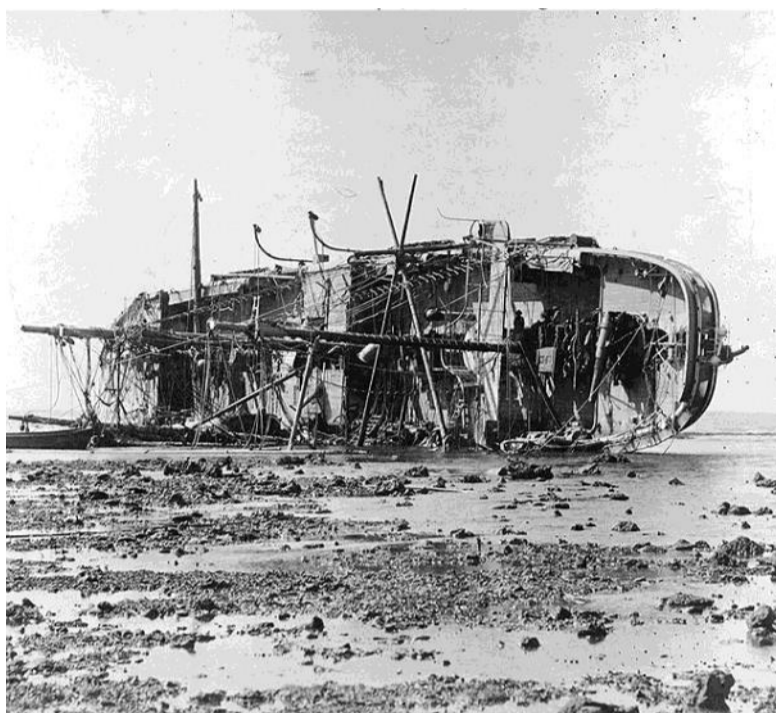
Saunoa foi le Minisita, o lena fuafuaga o le a maua ai se manino i a'oga i le tulaga o lena mataupu. Ua loa le finauga i le va o e lagolagoina le Literasi Faatulaga ma le Literasi Paleni. Literasi Paleni e faapea mai, e lelei mo le fanau le tele o auala, e aofia ai le Literasi Faatulaga. Peita'i o le faitioga i lea faiga, ona e leai se tapasa e limata'ita'iina ai. O le iuga, e pule lava le faia'oga i lana faiga.

O le itu lelei o le Literasi Faatulaga, saunoa le Minisita, e aga'i tonu lava i le faavae o le faitau, o leo ma mata'itusi e fau ai upu e tu ai i luga le faitau.

O le tasi itu taua na ta'ua e le Minisita, o le tapenaga o le Ta'iala Fou, e ta'imua ai le Matagaluga. I le taiala o iai nei e fai lava si gaogao i mea o iai e faatusatusa i ta'iala a isi atunuu. I le tapenaga fou, o le a sili atu le faigofie ona faatino le galuega a le faia'oga, aua o lea ua tapena atu.

# Ne'i Mea Ane ua Galo

## Eleele na tanu ai maseiga



ta'u le fasi fanua o loo tu ai nei le fale o le malo o le Eleele Fou—poo le malae i Matagalalua, e faalava tonu i le talaluma o Apia pei se tuugamau i lumafale o se aiga. A tilotilo i le faafanua tuai o Apia e lala ese le tanuga lenei.

Atonu o iai se molimau tusitusia e faamatala tonu ai le mafua'aga o lenei tanu a le malo i lea taimi. Pau lea o le tala sa faalogo i ai i le aumatutua i na aso, o le tanuga lenei e iai lona uiga loloto. E tanu ai maseiga i le va o aiga o Samoa, i le va o tama a aiga, le va o malo pule sa pulea Samoa. Ma e lei manatu e faasaoina toega o mea sa taatitia ai e fai ma molimau. Na tanuma'i uma ai.

E iai le vaa a Siamani, le Adler (ata), ma toega mea o isi vaatau gogoto; o faatusa o na maseiga ma fevaevaea'iga. La lea o le tanuga o se faatusa; tanuma'i leaga ua tuana'i ae sagai ane e amata se lumana'i toefuata'iina e ala i le malo fou tuto'atasi.

Atonu foi e iai se itu tauleatina'e (e mafai ona faailoa mai) o se ata fou mo le taulaga i e sa ta'ita'ia le malo i lea taimi), ae sa malosi le lagona i tagata Samoa o le tanuga e faalefaatusa lona pogai. Ma na taunuu lava le miti ma faanaunauga, i le tula'i mai o le malo fou, fa'auau e Malietoa Tanumafili le 2 ina ua tuumalo Tamasese Meaole, se tasi o nofoaiga umi ma le to'afilemu i le lalolagi, o loo molimauina pea e o'o mai i lenei taimi.

O le tausaga 1964 i le aso 11 o Me na amata ai le tanuga, a o le aso tonu foi lea na tuumalo ai le Ao o le Malo i le 2007, ae faapena foi mo le Malietoa na taunuu i ai le lotu, i le 1841, e foliga e femolimaua'i so latou taua ma le faauigaga loloto e pei ona ta'ua.

O loo fa'auau pea fuafuaga a faigamalo i le atia'eina o lenei fasi eleele. E iai le Fuafuaga 2017-2026, e liuina i ni vaega se fa, e aofia ai Mulinuu e fauina ai ni mata'aga o tu ma agaifanua mo e tafafao mai. O le vaega ua ta'ua o Apia tutotonu e fauina ai se paka mo le mamalu lautele e malolo ai. Atoa foi ni malae ta'alo mo le fanau. E lei iloga atoa tino o Vaatausili, ae talitonu e o'o lava i ai.

Atoa ai nei le 60 tausaga talu ona laga'i lenei fe'au.



### ~ ME 1-17 ~

- 1  
1871 Tatala a'oga a felela Malisi i Saleufi,  
12 tamaiti A'oga faavae  
1920 Avea Samoa ma teritori tausi a le Liki o Malo, vaavaaia e Niu Sila. Pasia e le malo Niu Sila tulafono e faavae ai se fono faitulafono, se malo ma sona ta'ita'i  
2004 Malo Maselino Masoe i le fusi WBA
- 2  
1972 Aso soifua Dwayne The Rock Johnson  
2016 Malo Samoa ia Sepania 38-32 mo le ipu lalolagi i lalo o le 20 i Harare
- 3  
1899 Taunuu i Apia Dr W Solf (Solofa), galue o se fautua i le malo
- 4  
1901 Aso soifua Tupua T Lealofi le 3  
2000 Tofia se komisi lloilo tulafono o faiga palota 1963
- 5  
1768 Taunuu aliivaa Farani Pokenivili, faaigoa Samoa motu o tagata folau
- 8  
1969 Pasia e le malo lana faamaufaailoga

- 10  
1967 Tofia ulua'i leoleo tama'ita'i to'aono: Mary Theresa Pavitt, Anastasia Carolyn Schmidt, Annie Elaine Laumea, Theresa Tavai, Katalina Ieremia, Mele Fanene Vaeau  
1922 Aso soifua, Tupua T Lealofi le IV
- 11  
1961 Pelepesite: saili se finagalo o Samoa i le Tuto'atasi
- 12  
2012 Ulufale Samoa i le taupulega WTO
- 13  
1841 Tuumalo Malietoa Vainuupo Tavita  
1964 Amata galuega Eleele Fou  
1966 Pa le vaa Polenisia DC3, 3 maliliu  
2007 Tuumalo Malietoa Tanumafili 2
- 14  
2000 Faamau ulua'i tagata matua Samoa Seleiga Malo (tina) 120 tausaga, f. 1880
- 15  
1899 Taunuu sui komisi ma le poloaiga ia avea Malietoa ma tupu, ia soloia feagaiga i Perelini, pulea Samoa e Siamani, pulea Amerika Samoa e Amerika
- 16  
1908 Tuua Apia e le tusitala 'Jack London' i sana malaga tafao



Ata i luga a'e le auivi o le vaa Siamani Adler; ata i luga le Eleele Fou ma lona atina'e e pei ona iai nei.



SAOFA'IGA O A'OA'OGA NUS: I la latou faailogaga o le Aso o Tina 2024, patipatia ai le sao o tina faia'oga o le mafutaga—faapitua i latou ua loa le tautua i le galuega. Sa faia lea i le Fale'aiga Kokobanana i Motootua.

**UILI FAU UPU**

Saili tali o fesili o lo’o i lalo. Pule oe pe sipela i luma (clockwise) po’o tua (anticlockwise).

E sa le feosoosofa’i.

1. Tusi mai uiga o le upu *faiga* i le 1. Samoa 2. Igilisi:

\_\_\_\_\_

\_\_\_\_\_

2. Sa’ili ni upu se 5 e faai’u i le fasiupu *lo*

\_\_\_\_\_

\_\_\_\_\_

3. Su’e se upu e 9 mata’itusi ma tusi sona fa’amatalaga:

\_\_\_\_\_

\_\_\_\_\_



4. Tusi uma upu/ fuiupu e ta’i 3-9 mata’itusi, ma o latou soa i le Igilisi (E faitau ai ma upu ta’ua i le 1, 2 & 3)

*Lelei atoa* = 12 upu

*Lelei tele* = 8 upu

*Lelei* = 6 upu

\_\_\_\_\_

**PASO I GAGANA E LUA /2024-3**

Faatumu i upu/igoa Peretania e soa tutusa (va’ai i le fgt.)

Fill crossword with English words/names

1		2		3		4	5	6
					7			
8				9				
			10					
11	D	E	E	P	E	R	12	13
					14			
15			16			17	18	19
		20			21			
	22							
23								24
25					26			

©LPSL TAVITA

**Faalava ~ Across**

- 1 Keriso (6)
- 4 taulaga o Samoa (4)
- 8 inisi (4)
- 9 **uta o ni mea, sapalai** (6)
- 11 loloto teisi (6)
- 12 lanu moana e tai meamata (4)
- 14 faapuupuu: e le fetai pe tutusa (2)
- 15 faapuupuu: teuteu se tusitusiga (2)
- 16 moa (3)
- 17 faitau (4)
- 22 manuvaefa aupito lapo’a (9)
- 25 feula (4)
- 26 o se ituaiga tipolo (6)

**Lalo ~ Down**

- 1 tamaiti (8)
- 2 oloa e tele (4)
- 3 tele (soaveape) (2)
- 5 tama’i maile (5)
- 6 ituaiga e iai tagata papa’e(5)
- 7 igoa iunivesite a Samoa: faapuupuu (3)
- 10 risiti (7)
- 12 taavale laitiiti (3)
- 13 faapuupuu: iloa foi i le isi igoa (3)
- 18 ulufale (5)
- 19 fai (2)
- 20 fo’i, atoa (4)
- 21 Se taulaga tafao i Asia (4)
- 23 Faapuupuu: Olopeleki (2)
- 24 ta’ua, tatou (2)

**ARP the Word Builder**

**Rules:**

1. Build as many English words as possible, start with three letter words.
2. Every word you build must include the Alpha Letter (centre).
3. Each letter is used only once, including the Alpha Letter.
4. The class as individuals or groups can play this game. 1 point for one three letter word, 2 for four letter word, 3 for five, and so forth.



**Three letter words**

\_\_\_\_\_

**Four letter words**

\_\_\_\_\_

**Five letter words**

\_\_\_\_\_

**Six –seven letter words**

\_\_\_\_\_

ADDITIONAL ACTIVITY: Make a list of other words that are spelt without the Alpha Letter E.g. PET

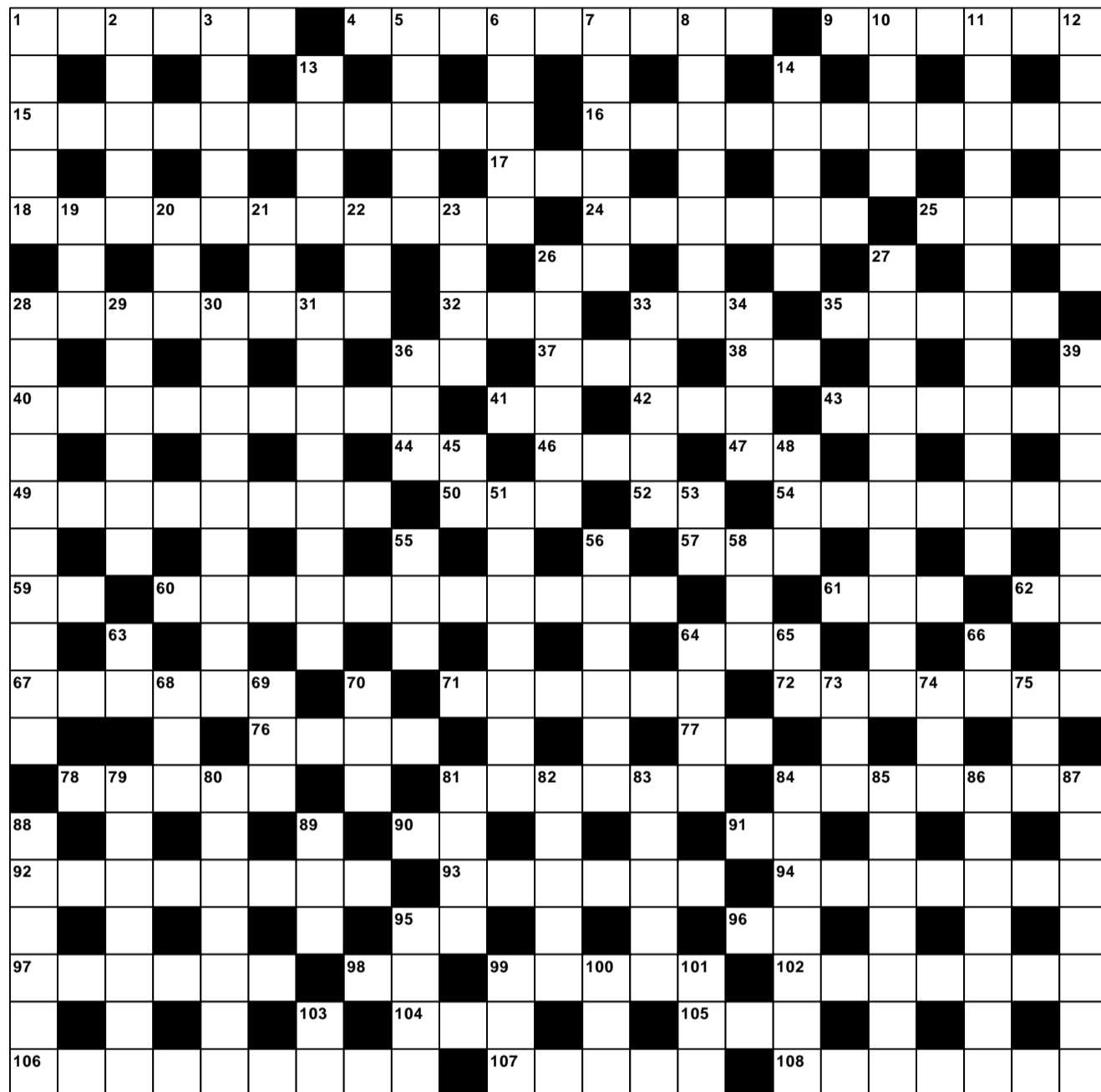
**SUDOKU ~ TAALOGA I NUMERA**

(sudoku.com)

7	2	6		1	8	3	4	
	9			5	2			
5		4		3	6	9	8	2
6			3				2	1
	7				4			
			6		9	4	5	
	3	7					9	4
4		1			3			
			2			1		

## ~ TAALOGA PASO SAMOA I LE GAGANA SAMOA ~ POTO LAUTELE ~

1. Faatumu le pusa i upu/igoa Samoa poo se tasi e faatonuina.
2. E maua le faailoga \$100 mo se e mua'i faatumua le paso i lona sa'o atoatoa.
3. E leai se tasi na maua le faatulagaga sa'o o le paso lomiga 2 2024. Toe tuu atu le avanoa e ta'a'alo ai.



Copyright LPSL Tavita 2024

### FAALAVA ~ ACROSS

1. toe faalelei, fonofono (6)
4. se itumalo aiga sa Malietoā (9)
9. se laau fua mumu (6)
15. faamatala ai galuega o loo gasolo ai Samoa i fafo (11)
16. Pese: \_ means too much talk (11)
17. Se suafa sa'o tama'ita'i a o se matai foi i Solosolo (3)
18. Tino: ivi e pipii i ai ivi 'aso'aso (11)
24. Fuiupu: \_ i luma (6)
25. se mea ua sese ai (4)
26. fufulu a'a o le masoā (2)
28. ta'u ai ni falelotu tetele (8)
32. Taaloga: se fasi laau e lia'i (3)
33. Talatuu: O le a na fuli e Tuna ma Fata ma fe'e i Safotu? (3)
35. Igoa a'oga faafaife'au EFKS (5)
36. kiki (2)
37. Faama'i o lauulu o tamaiti (3)

38. So'ona 'ote i se tamaitiiti (2)
40. Igoa o se fautasi mai Manono (9)
41. Faalafi se mea (2)
42. Faamasinoga Maua'uga: suafa matai o se faamasino sinia: Clarence Nelson (3)
43. Upu o lauga: taotoga o tuugamau (6)
44. Upu masani: O le \_ i aso uma (2)
46. tafao vale (3)
47. tofu le faasoā (2)
49. Itula o le aso ua te'a atu (8)
50. Vaolia Samoa: E le mau le \_ (3)
52. Vaolia Samoa: Ua \_ le pologa (2)
54. Mea tau su'esu'ega: Se auala e ao ai faamatalaga (7)
57. Atu Samoa: se motu sasa'e mamao (3)
59. Vaolia Samoa: sau i le \_ (2)
60. TV: Polokalame o le lotu Samoa aoao (7,4)
61. Leo sa'o: Sau i le oge/ one (3)
62. Ta'u puupuu o le Alefapeta Samoa (2)

64. Upu o 'ava: Ua \_ vai ae suamalie 'ava (3)
67. O fuiupu e tautu i ai se Gagana poo se nuu e fa'aogaina (6)
71. Se isi upu e tutusa ma le faalua (6)
72. se 'ula taatele i alii (7)
76. igoa o se aitu Samoa ta'uta'ua (4)
77. Kalama: si'uupu iloa ai se nauna (2)
78. meatotino a se kamupani (5)
81. Pipii faatasi vaa i le sami (6)
84. mafatia tele (7)
90. meafaigaluega ta tatau (2)
91. Taimi: faailo le tuana'i (2)
92. Alalafaga tua'oi ma Satuiatua (8)
93. Ma isi ua le ta'ua i le saunoaga (6)
94. Talatuu: \_ Tuna ma Fata (7)
95. Laofie ma lagilelei le aso (2)
96. Tusi Paia: upu fafine e le fanau (2)
97. feala mai i le taeao (6)
98. Tu le la ae a le logo? (2)
99. O se patele iloga sa nofo i Apia (5)
102. Igoa o se kamupani pasi (7)
104. se fofo o le ma'i (3)
105. igoa o se i'a (3)
106. faa-Samoa o le 'hundredweight' 100 pauna Amerika, ae 112 Peretania (9)
107. Afioga o le ao Gatoaitale (5)
108. Tala a tamaiti: Le alii e 40 lana vaega gaioi (7)

### LALO ~ DOWN

1. Aganuu: o e leoina se tupu (5)
2. se la'au e 'aina ona fua (5)
3. Manu Samoa tuai: Sene ? (5)



5. 'Ava fai i le sua o le vine (5)

PASO SAMOA TAALOGA MAUA LE TAU TUPE \$100

- 6. Tauga: Se 'a'upega mata'utia (5)
- 7. Se alafaga i Falealili (6)
- 8. Se meaola i vaega fetolofi (7)
- 10. Tusi Paia: le ala ta'uta'ua na auai Iesu Toe Tu ma ni ona soo ae le iloa o ia (4)
- 11. Faauma le upu: E au le \_ (7,1,4)
- 12. O le ala e faatino ai le fe'au (6)
- 13. Alagaupu: Ua \_ tupe i le fafao (4)
- 14. Tala a tamaiti: o se tagata tino ese (5)
- 19. Faia'oga/tusitala a o soifua: Unasa Leulu Felise \_ (3)
- 20. sauni atu i se faamoemoe (3)
- 21. pa'epa'e (se isi upu) (3)
- 22. Se suafa matai i Lano (3)
- 23. Taunuu le vaa ma taula (4)
- 26. se isi ta'u o le solofanua Tusi Paia (6)
- 27. upuia se tagata (se isi upu) (10)
- 28. Se kolisi i Faasaleleaga (4,2,4)
- 28. Galuega a Iesu i e o leiloa (6)
- 30. upu o lauga: Tatou \_ ia i lou finagalo (4,1,4)
- 31. Faa-Samoa le Lano's challenge (3,1,4)
- 33. te'a atu (5)
- 34. lofia se nuu e se matagi (4)
- 36. Pese/Tusi: i talaatu o \_ (3)
- 39. galuega fai o le aso (8)
- 45. igoa o se la'au faivai (2)
- 48. ua gata ai vevesi o taua (3)
- 51. Aganuu: se malaefono Satupaitea (7)
- 53. Anava NUS: Ia a Samoa? (2)
- 55. Tusi Paia: Ioane 3. E \_ le matagi i le mea e loto i ai (3)
- 56. Igoa o se malo i Europa, o lona

- laumua o Roma (6)
- 58. Iagona masalosalo tamaloa (3)
- 63. ave ese ma'a mai talo vela (2)
- 64. Alalua se lala o se laau, poo se auala (4)
- 65. Upu a Sagato Paulo: Ua \_ ia te a'u le tausinioga (2)
- 66. tamaoaiga (se isi upu tutusa) (2)
- 68. Faatonuga: i a'oga siva (3)
- 69. to'alua o le tamaloa (3)
- 70. Ua sili atu i le taimi faigaluega (3)
- 73. se laau mumu ona fatu (3)
- 74. upu fou: sa'o, tonu (3)
- 75. Ta'u a Hawaii i le 'ula fugalaau (3)
- 79. Se suafa ta tatau lauiloa (7)
- 80. Pese Penina o Tiafau: La'u tifa i moana, la'u \_ le fili o tama (7)
- 81. Ua lelei se fua mo le taumafa (4)
- 82. Tusi Paia: Ta'ita'i'au a Tavita (5)
- 83. se tama'i lavea (tosi) i le tino) (5)
- 84. se alafaga tuuta Salafai (7)
- 85. galulolo (iloa foi i le sunami) (7)
- 86. O Samoa e le o se nuu \_ (7)
- 87. Faafeagai o Auamanu (7)
- 88. le aso ua aga'i ina vevela (6)
- 89. Talatuu: se tasi atalii o Pili (3)
- 95. maua pea le malosi e faauma ai se fe'au, pe fai se isi fe'au (4)
- 99. Se tasi Malietoa i le talafaasolo o Samoa (3)
- 100. Lakapi 7: ta'u ai se malae o se nuu e faasolo ai le taamilosaga (3)
- 101. Suinauna Peresona: O a'u, O oe, \_ (1,2)
- 103. Aisea ua tulei ai le taavale? (2)

SOLO

Iosefa Leiatua Iosefa *Realities*

Liliuina LPSL Tavita

**Aso o Tina 1997**

Tina, ua ou fiafia ua e alu  
 Mapu filemu  
 Ou te le tau femigoia'i ai  
 Pe a ou vaai atu ia oe  
 A o e saeleele ane i le Ala i le Taulaga  
 I le la vevela  
 E faalealea ie toga  
 Faamaualuga a'e i le lagi  
 E tulei ai le ta'uleleia  
 O tina na e faia tonu

Tina, e te le faia lava se tonu  
 Talu ai e te lei alu i se a'oga maualuga  
 E o'o foi i lou tamā  
 ma lou to'alua e lei umia se suafa matai.

**Fa'aeteete i mea na**

Sa ou molia atu leotele ma manino  
 Ia te Oe  
 Leva lava a o ta lei tutu i luma o le  
 Pulela'a  
 Faasoa a ta tautoga  
 Ou te le onosa'ia lava  
 Palasi  
 Masekara  
 Pauta  
 Valilaugutu  
 Tosimata  
 Tavi'olaumata  
 Penivali fulufulumata  
 Ma isi mea uma na

I taeao uma  
 Pe a uma ona teuteu ou foliga  
 E tau ai lo'u mafaufau i le faatagata  
 I le faleoloa o Molese  
 I le faamalama fa'aaliali

E selau pasene la'u ioega  
 I le meaalofa a le Atua ia te oe  
 O lou lava Lalelei Auliuli.

mai le tuisolo Realities, 1997

TALI PASO SAMOA LOMIGA 1 2024

S	A	I	N	A	M	A	I	E	S	E	T	E	T	E	T	A	U	F	A	U
A	N	M	A	S	E	A	A	T	L	A	T	L	A	T	L	A	T	L	A	T
L	U	A	F	A	T	A	S	A	G	A	F	A	A	L	A	V	A	L	A	V
E	I	S	L	S	N	O	O	V	N	I	P	G	L	A	L	A	L	A	L	A
F	A	L	E	O	P	O	M	A	A	O	L	A	A	L	O	A	L	A	O	A
U	A	N	N	E	A	T	A	L	A	S	P	L	A	L	A	L	A	L	A	L
A	U	T	E	V	A	O	O	A	M	E	I	M	A	T	A	I	O	L	A	L
F	O	A	T	A	L	O	L	O	A	N	O	T	L	L	A	L	A	L	A	L
A	U	A	U	N	A	G	A	O	I	E	L	I	S	A	U	A	N	O	L	L
L	T	A	A	T	O	A	U	L	A	T	U	U	G	T	L	L	A	L	L	L
E	M	O	M	A	I	T	A	I	U	I	A	I	P	A	T	I	N	O	L	L
U	M	M	A	U	A	M	T	A	S	U	A	A	O	L	L	A	L	L	L	L
M	A	I	M	A	I	A	I	T	A	G	I	A	E	A	L	O	F	A	L	L
A	K	N	I	M	O	A	L	P	S	U	A	I	O	L	L	A	L	L	L	L
U	L	A	P	U	A	O	T	O	O	M	A	G	A	T	O	A	L	U	A	L
T	O	F	A	N	U	A	A	U	F	A	O	L	T	L	L	A	L	L	L	L
U	O	S	I	L	I	I	T	O	F	I	L	A	U	A	M	O	T	A	L	L
A	A	A	T	A	A	U	A	N	A	U	A	O	L	L	A	L	L	L	L	L
G	A	T	A	I	V	A	I	U	T	A	I	V	E	P	A	U	L	I	A	L
I	U	L	E	M	E	R	A	E	A	I	N	L	L	A	L	L	L	L	L	L
A	T	A	M	A	I	T	A	G	I	L	E	A	T	U	N	U	P	E	L	L
G	L	I	E	U	O	N	I	U	E	I	L	L	A	L	L	L	L	L	L	L
I	N	A	I	S	E	G	I	A	F	E	T	A	U	S	U	A	V	A	L	L

TALI PASO 1—LUA GAGANA

P	R	A	I	S	E	A	M	O	R
H	U	O	F	A	O	L	A	L	A
A	N	T	I	C	O	L	O	N	Y
N	O	E	O	R	A	L	A	L	A
T	O	L	A	N	D	F	I	L	L
O	B	I	E	A	O	L	A	L	A
M	P	S	T	A	N	D	A	R	D
M	M	A	T	R	E	D	L	A	L
A	M	O	B	B	E	T	L	A	L
S	N	O	W	W	H	I	T	E	O
S	K	N	T	D	O	E	L	A	L

©LPSL Tavita 2024





O LE TALA MO TAMAITI

# O lo'u tina e ofoofogia

Tusia e Taumualasi Marie Tolovae

Usi maia lau faafofoga ae se'i o'u taumafai e faamatala sina tala i lo'u tina. E muamua ona ou talanoa e uiga i lona tala'aga, ona fai ai lea o sa'u tala i ona uiga o se tina tausi aiga. Ae usi maia lau faafofoga.



O lo'u tina e sau mai le motu o Apolima. Na o tala na ou faalogo i ai, ma ata na ou vaai i ai,

ae ou te le i alu lava i ai. E mimita tele lo'u tina i lona motu. Fai mai lava ia o tagata Apolima e popoto e alo vaa ma folau i le vasa o Samoa. O lona tamā o se tamalii o le motu, a o lona tina e sau mai le motu o Upolu.

E iai le ata o ona matua i totonu o lo matou potu malolo. E tele taimi ou te maua ai lo'u tina o loo tu ma matamata i le ata ua faalapo'a. O inā ou te iloa ai lona alofa tele i ona matua. E tele lava tala a lo'u tina e uiga i lona motu, ua atili ai lo'u naunau ou te fia alu e vaai pe moni.

O lo'u tina o se tina ofoofogia. Na oti lo matou tamā a o matou laiti lava, ona tausi mai lava lea e iai matou uma e to'aono. E to'alua tama e matutua, e to'afa matou teine, a o a'u le ui'i. Na o le tolusefulu ona tausaga ae maliu lo matou tamā. E masani ona maligi ona loimata pe a faamatala ia i matou lea taimi faigata o le olaga.

Na maliu lona to'alua i se faalavelave faalegaluega. Na maua ai se tupe na faatau ai lo matou fale motu. E manatu ia o le meaalofo lea a lo matou tamā ia i matou, ma filifili ai fo'i e le toe faia se isi ona to'alua, ae o le a nofo lava e tausi matou.

Matou te taliē lava pe a faamatala e lo'u tina le talai se alii Samoa e masani ai. Ina ua iloa e le alii lea uanofo na o lo'u tina, ona sau lea e faamalamalama i ai. O lo'u tina na mamao lava sona manatu i le toe fai o sona aiga, a ua atili le mamao ina ua tautala mai le alii lea, e leai ni tainifo aluga. Na fai i ai lo'u tina e malie o ia e le o toe fia faaipopo.

E leai se fe'au e le iloa e lo'u tina fai. E poto e tapena le fale, e siamupini i le kuka. Aua ia la ae tago e fai sa matou sapsui, po o se kale moa, po o se supo fualaau, e oso fua lava lota fia'ai i le manogi manaia o le faiga. O se tina fo'i e fiafia e talimalo pe a asiasi mai ona aiga mai Samoa ma isi itu o Aukilani. E o'o i fe'au faatamaloloa e iloa uma lava fai.

I le isi aso na matou faalogo atu ai o pa'ō mai le faletaavale. Na matou tamomo'e atu poo le ā, o lo'u tina o loo kamuta se fatatusi e tuu ai i luga tusifaitau a o'u tuagane ua paepae solo. O isi taimi pe a poloka le sigi fuluipu e talai

lava e ia fasipaipa ma toe faapiipi'i. Fai mai lana tala e leai ni tupe e totogi ai se palama. O nei tomai na ia matauina lelei i le taimi mulimuli na sau ai le palama i lo matou fale.

E moa le vao, fai togala'au o fualaau 'aina, ma totō aute ma pua manogi. Ae sili lo'u ofo i le poto o lo'u tina i le numera ma le faitautusi. Matou te le i o i se A'oga Amata. O lo matou tina lava na ia a'oa'o i matou i le alefapeta, ma faasolo atu ai i le faitauga o fuainumera. Ou te manatua a matou faitauga Tusi Paia a o matou laiti lava. E o'o ane i le taimi matou te o ai i le tulagalua, ua matou iloa faitautusi ma fai le faaopoopo.

O se tina e lelei lana pulega o lona aiga. E tusi le laulautaimi e iloa ai e le tagata lana fe'au e fai i le aso. E o'o i o'u tuagane e tamera ma auli. E fuluipu ma teufale. Fai mai lana tala, e aoga le faamasani i tomai faaleaiga, auā e iai fo'i le taimi e ave ai i matou ma ni matua e tausia ni aiga. E leai lava ma se uiga o le faimea faapito i lo'u tina, e tutusa ia te ia matou uma. O le mea lea matou te alolofa ai ma faaaloalo i lo matou tina. Auā e le na o le faatonu i upu, ae savali fo'i i ana upu.

O se tina e to'aga. A o matou laiti, e ala i le 'afa o le lima i le taeao e tapena o matou ofua'oga ma fai se mea'ai mo matou e to'aono. E atoa lelei le itula e tapena ai nei mea talu ai lo matou to'atele. E ta ane le 'afa o le ono ua sauni o'u tuagane e o e faatali le pasi, a o matou teine e faatalitali teisi se'i 'afa le fitu ona savavali lea i le matou a'oga e le mamao ma lo matou fale.

A uma ana fe'au i le fale ona alu lea e fesoasoani i isi tina o lo matou aulotu i le faatauga o lavalava tuai. O ni tupe e maua mai ai e fa'aaoga e le ekalesia i ana galuega fesoasoani i tagata mafatia. I le faaiuga o vaiaso matou te o uma ai e tapua'i lakapi a o'u tuagane. O se tasi o aso fiafia ia te ia ina ua filifilia lo'u tuagane matua o se sui o le aufili a tama'aoga Niu Sila e tauva i le taamilosaga a le lalolagi.

O le masina ua mavae na faailoga ai lona aso fanau e atoa ai lona 50. Sa matou iai uma faatasi ma fanau a o'u tuagane. O le meaalofo a lo'u tuagane matua ia te ia, o le taavale fou. (O lo'u tuagane e ta'alo i se tasi o 'au o le Super 15). O lo'u tuagane lona lua o loo faia'oga i Peretania. Ua faigaluega uma o'u uso, toe o a'u o loo faamae'a la'u a'oga. E tele meaalofo o lona asofanau mai lana fanau ma ona aiga.

Faato'ā fo'i mai la ma tafaoga ma lo'u tina mai Samoa. O le meaalofo a o'u uso matutua ia te ia. E sa'o uma lava tala na ia ta'uina mai e uiga i le motu o Apolima. O se motu e ese lava mai isi motu, o se motu e 'a'e gata ma faigata lona si'osi'omaga. E ola i le sami, e le pei o le faigofie o isi motu lapopo'a. Atonu o le mafua'aga lea o le tulaga ese o lo matou tina. E faamaonia ai la'u ulutala, o lo'u tina e ofoofogia.



## SU'E LOU MALAMALAMA I LE MATAUPU O TAMA'ITA'I SAMOA TA'UTA'UA

1. O ai le ulua'i tama'ita'i na tafa'ifa i Samoa?
2. O ai suafa o le 'auuso na fe'ausi mai Fiti ma le pese o le tatau?
3. O ai le suafa o le tama'ita'i na mafua ai le ao o le Tonumaip'e'a'?
4. O ai le tama'ita'i e ana le vai na liua?
5. O ai le tina o Salamasina Tafaifa?
6. O a papa fafine e iloa ma le suafa Malietoa?
7. O ai le tama'ita'i na fo'i mai Pulotu?
8. O ai le suafa o le ulua'i faipule tama'ita'i i le palemene a Samoa Tuto'atasi?
9. O ai le suafa o le masiofo a Malietoa Tanumafili le II?
10. O ai le suafa o le masiofo a Tupua Tamasese Meaole?
11. O ai le suafa o le masiofo a Tupua Tamasese Lealofi le IV?
12. O ai le faipule tama'ita'i muamua a Lefaga ma Falease'ela?
13. O ai le tama'ita'i faipisinisi i faletalimalo iloga na maliu i le 1988?
14. O ai le suafa o le foma'i tama'ita'i Samoa muamua o le tofa manino (a'oga)?
15. O ai le suafa o le tama'ita'i Samoa na mua'i a'ea le mauga o Evelesi (Mt Everest)?
16. O ai le suafa o le tama'ita'i pule o le Samoa Victim Support Group?
17. O ai le ulua'i palemia tama'ita'i a Samoa?
18. O ai le ulua'i minisita tama'ita'i o tupe a Samoa?
19. O ai le ulua'i pule tama'ita'i a le Lunivesite Aoao o Samoa?
20. O ai le ulua'i polofesa tama'ita'i a Samoa?
21. O ai le ulua'i tama'ita'i Samoa na tofia o se faamasino i Niu Sila?
21. O ai le suafa o le tama'ita'i na tete'e i le iuga a le faamasinoga e ave ese ia ma Niu Sila, mafua ai le Mau o le Sitiseni?
22. O ai le tama'ita'i Samoa muamua na maua se pine auro i taaloga faavaomalo?

FESILI MA TALI: SAUNIA DR LEVI TAVITA

# MATAUPU I KENERA: O FESILI MA TALI

**E**

48 le aofa'i o fesili sa siligia ai le faia'oga i le mataupu o kenera (genders), i se vasega matutua a le iunivesite aoao i le Papaigalagala.

Ae usi maia lau faafofoga. O tali o fesili e le o atagia ai ni taofi o le iunivesite, poo se faalapotopotoga, a o na o le faia'oga lava ia sa tapenaina.

WKS

F1. E iai se anoa ma le taua o aia tatau a le itupa o faafafine i totonu o pulega a nuu ma afioaga i totonu o Samoa?

T. Ou te talitonu e iai. O le tiute o le pule i totonu o nuu ma afioaga o le puipui o aia tatau a soo se tagata lava o le nuu, e le faapito i se itupa poo se ituaiga. E tutusa uma le anoa ma le taua o aia tatau a tagata o se nuu i lalo o le tulafono, ae sili le silafaga a le Atua, poo ai lava le ituaiga tagata, aua o tatou uma lava o tagata na faia I lona faatusa.

F2. E mafai ona taliagofie i totonu o ekalesia nei aia tatau faafaafine i le tulaga faaekalesia?

T. Ou te le o mautinoa i lau faaupuga "aia tatau faafaafine," pau le mea ou te mautinoa, e tutusa pau aia tatau a faafafine ma isi tagata lotu. O le aia tatau i le sa'olotoga, o se tasi o poutu faavae o faiga malo temokarasi, ma le Kerisiano foi (Kalatia 3). Sa'olotoga e tautala ai, sa'olotoga e filifili ai, sa'olotoga e tapua'i, o nisi na o aia tatau faaletagata soifua e tatau i soo se faalapotopotoga—lotu pe leai, ona puipui i ai. Pe talia gofie pe leai, o le filifiliga lena a se ekalesia.

FFM

F3. E talia e le aganuu faa-Samoa i ana saofa'iga ni faafafine?

T. Ou te le iloa se mafua'aga e le talia ai. Ou te le i faalogo foi i se mea ua tupu e faamaonia ai le le talia o faafafine i totonu o saofa'iga faa-Samoa. Ae e iai molimau o faafafine e suafa matai ma auai i tonu fai a aiga, nuu ma le ekalesia fo'i. O le finau fo'i lena o le talafaasolo pei ona molimau le ata i luga.

F4. E fia kenera i le aganuu Samoa?

T. E lua - tane ma le fafine. Ae e iai le kenera faapitoa na faailoga e Samoa



MATAI FAAFAFINE: Sa iai ma auai faafafine i saofa'iga a nuu ma itumalo e pei ona molimau le tusiata o John LaFarge

anamura i le upu 'faafafine', o tane e aga pei ni fafine.

ET

F5. O le a se isi faaupuga faigofie i lea faaupuga, 'so'ona apo talanoaga mai fafo?'

T. E pei ona folasia i le pepa, i le talanoaga faumalo, o lona uiga o se taofi poo se talitonuga ua tatou apoina e sui ai ni o tatou ulua'i taofi. Ona tula'i mai lea o ni talanoaga fou e faavae i luga o na taofi fou. E ta'u lea o le talanoaga faumalo. Sa iai o tatou taofi i ni mataupu tau le soifuaga, ae ina ua ofi mai isi taofi mai fafo ona suia ai lea. E iai le mau i le malofie, na toe ina lafoa'iina i le mau a misionare e fa'aaoga ai le Tusi Paia. O le fesili, pe tatou te faalogo i talanoaga a isi tagata ma aganuu, ae mea ane e iai fo'i o tatou taofi ma faiga?

F6. O a ni aafiaga o la tatou aganuu ina ua taumafai tagata e fa'aofi mai le isi kenera? Faafafine?

T. E leai se aafiaga faasalaese. Pei ona ta'ua i le pepa, ua leva ona iai matai faafafine i Samoa, o latou o le kenera tane. Lenei e foliga ua toe tau faaofi i totonu i latou, talu ai ua leva le tusiesea.

CS

F7. Aisea e mafua ai ona iai aia tatau a faafafine i totonu o le saofa'iga a matai?

T. E mafua ona iai auā o i latou o totino o le nuu; e le faaesea i latou ona o ni taofi faapitoa. Pei ona faatu atu le finau i le pepa, sa iai lava matai faafafine i totonu o saofa'iga a matai anamura, ae ina ua

taunuu le lotu Kerisiano, ma faapea ona ilā ai i latou ona o taofi mai fafo e vaai maulalo i ituaiga e le tusa ma le fua masani.

F8. O le a le uiga o le faaupuga, 'faumalo se pule?'

T. O lona uiga o se pule ua iloga lona malosi e limata'ita'iina ai le to'atele pe taomia ai fo'i. Pe faapea, o se malosi'aga e ta'd'ina le to'atele i se mea e fai.

MS

F9. Aisea e sauaina ai faafafine i totonu o faalapotopotoga?

T. Muamua, ou te lei faalogo lava i sea faaupuga i totonu o le tele o aiga Samoa. Faafafine o ni e iloga o latou sao i totonu o aiga. Ona o o latou tomai faatama'ita'i e avea ai nisi o ni faipisinisi lelei i matata faatama'ita'i. Afai o le lotu o loo faatatau i ai lau fesili, e toe foi lava i le 'talanoaga faumalo' mai fafo ua ilā ai i latou. Ta'u ai i latou o mala ma upu faifai faapena.

F10. O a ni matāfaioi a faafafine i aso anamura i le saofa'iga a matai?

T. Talitonu e le ese i latou mai isi matai, a le o ni tulafale o ni tamalii fo'i o afioaga. O isi fo'i o ni taulele'a e tautuaina le alofi. Ua na o se taumatega, ae manatu, sa fa'aaoga o latou tomai ma agavaa i tiute faapena.

AO

F11. E iai se eseese o matauina o faafafine i aso anamura ma faafafine o aso nei?

T. E le pine e iai. Ina ua taunuu le lotu ma papalagi mai fafo, ona afua lea le tusiesea o i latou ma alu a'i ua leai so latou faasinomaga i

MATAUPU MA SU'ESU'EGA:

## Mataupu i kenera: O fesili ma tali

le fale o matai ma le ekalesia foi. Ona ua ilā i talanoaga faumalo mai fafo ma avea ai o se vasega e nonofo mai ae le iloa atu.

Eseesega muamua, sa amanaia i aso anamua, alu a'i ua esiesia. O lena naunauga mo le faafo'isia o le tulaga amana'ia na toe fagua i le tula'i mai o le malo fou, auala ai le puipuiga o aia tatau faaletagata soifua, a vasega ta'itasi uma. Aso nei ua avea o se mafutaga faaupufai e puipui i latou lava.

F12. Aisea ua leai ai se upu mai le Tusi Paia tatou te maua e uiga i faafafine? Afai e iai se faitau i le Tusi Paia, e uiga i faafafine, e fia malamalama i ai ona o le fuaiupu faapea: "Ua iloga le tuua'iina o le lotu i le mataupu uiga i faafafine."

T. Faafetai mo le fesili taua. Mo le maga muamua, e le iloa pe aisea ua le ta'ua ai le upu faafafine i le Tusi Paia. Pau lea, e lua lava itupa i le fua a le Tusi Paia - poo le aganuu Eperu, o le tane ma le fafine. O le upu Samoa 'faafafine' e faailoga ai se ituaiga tagata na iloa e Samoa anamuā, o lena e aga i se fafine poo se tama'ita'i ona uiga ma amioga.

O le mea fo'i lea na iso ai misionare e saili se faamatalaga sili ona talafeagai. E o'o lava i le Misi ta'uta'ua Parate sa ia saunoa faatatau i le upu e e tau ina iloa ona lafoa'iina lea (known and hated) (McMullin, 2018). O le soa Peretania a Parate i le upu faafafine o le hermaphrodite, e faatatau i se manu poo se laau e maua iai totoga feusua'i o le tane ma le fafine. E le sa'o lea.

Ae na limata'ita'iina i latou i aga o tulafono a Peretania i na tupulaga, e ta'usalaina ai le tu faasotoma i le va o ni tane, e leai ni molimau faatasi ma aga faafafine a Samoa. Atonu la e sa'o lau faitau, ua so'ona tuua'iina le lotu, ae lelei ona faapea, e tuua'iina le le malamalama lelei o misionare i le 'faafafine Samoa', o le mafua'aga lea o le aveseina. O lona iuga, o le afaina ai o tamalioga o i latou nei.

VF

F13. Poo alagatatau ona tumau le tolu o kenera i totonu o la ta aganuu, ona na'o le lua ituaiga sa faia e le Atua?

T. E te tali lava oe i ai pe alagatatau pe

leai. O le mau a le Tusi Paia e le finauina, o le tane ma le fafine e afua ai le ola - tagata, manu ma laau, ma isi meafaiola. O faafafine o tane i latou, e uluola pei o isi tane foi, ae na faailoga e Samoa se ituaiga e ese mai uiga, i le upu fou 'faafafine.' E le pine ua na o se leipo (label) e vaevae ai ituaiga, lea e iai foi le upu o nei aso, 'kenera lona tolu.'

Molimau le saienisi e finauina le iai o faafafine, atoa ma kenera na e fetoa'i i le va o le lua ona o le le mautonu i le fea kenera e iai i latou. O nisi ia aga ofoofogia faalenatura e le maua ni tali i le Tusi Paia, pau lea, tatou te talia o na mea i le faatuatua, auā o le Atua faimea e uiga ese ma ofoofogia.

F14. E ofi gofie i faasinomaga o aiga le aia tatau a faafafine i nei aso?



Se tasi o ata 19 seneturi e molimau i le iai ma auai o faafafine i totonu o faiganuu anamua

T. Ailoga e iai se mafua'aga e le tatau ai?

MFM

F15. Aisea ua faumalo tele ai talitonuga faakerisiano e o'o mai i onapo nei?

T. Talu ai le fulisia o Samoa atoa, i ona tupu ma aiga e talia le lotu Kerisiano, ae lafoa'i lana tapua'iga ma talitonuga faavae, o le pogai lea. Ua avea ai le faa-Kerisiano ma se talanoaga faumalo i talanoaga uma. Pe a fesili i le sa'o ma le moni o se mea, e fesili i se tali mai le Tusi Paia. O faailoga ia o se mataupu faumalo.

F16. O ai tonu e tuua'ia i le le taliaina o le itupa o faafafine o lena e tolu ai kenera?

T. Atonu o le fesili, e le i le talia poo le le

talia, auā ua leva ona iai ma talia faafafine e Samoa, se'ia ilā i latou i mau ma taofi na faaofi mai fafo, e aofia ai le lotu.

FPOS

F17. Po ua tuua'iina ea a'oa'oga faa Tusi Paia ona o le kenera o loo ta'ua e tolu i ai ituaiga o tagata soifua? Pe le o le pule fuao la lea ua suia ai o tatou talitonuga ma lagona?

T. E le tatau ona tuua'iina le Tusi Paia aua e le o se mataupu lena na faamaite e le Tusi Paia; pau lava le mea o loo ta'ua e le Kenese o le tane ma le fafine o le tupuga o le tagata i le faavaa o se foafoaga ofoofogia, molimau le saienisi. O le talanoaga i kenera e lata mai, e mafua i le va nonofo ai ma le fa'aogaga sese o fafine poo tama'ita'i. E iai le upu kenera e faailoga ai ituaiga e lua. I lena malamalamaga, e le tolu ni kenera faailogaina pe fa, ae silia i le 10 i nei aso.

Vaega e lua o le fesili, Pe le o le pule fuao lea? Tali, Ioe ma le Leai. Ioe, o se pule fuao i malo ma nuu na ua latou talia sea vaevaega. Leai, mo nuu ma tagata o loo talitonu i le mau, e lua kenera.

I le vaai faaletulafono, ua talia i nisi malo le kenera lona tolu' poo i latou na e tali fetau i ai le faamatalaga o se tagata e pei o a tatou faafafine. E manatu isi e fa i 'faafatama.' I so'u taofi vaivai, e le o se faamata'u lea mea i lou taofi ma le faatuatua, aua o le sini o le Tulafono ia malu puipuia i latou na mai aga sau e faia i ai ona o le taofi faumalo a le pasene to'atele o se atunuu.

F18. Faamolemole pe mafai ona faamatala mai talanoaga mai fafo ua ta'ua ua so'ona apo e o tatou tagata?

T. Na luagia a tatou mau ma taofi auliuli i le faaofia mai o isi mau ma taofi fou mai fafo; ta'imua ai le lotu ma pulega faa-kolone. Faata'ita'iga, o mau ma taofi faalelotu - e faavae ai talanoaga fou na vave ona suia talanoaga tuai i le Atua ma mea e le vaia. Alu a'i ua avea o ni talanoaga faumalo - lona uiga e le fesiligia lona moni ma le sa'o, e fua i ai le moni ma le sa'o o isi taofi poo talanoaga.

Tele o nei talanoaga faumalo e afua mai fafo, i soo se vaega o le soifuaga - polotiki, tamaoaiga, faalenuu, a'oa'oga, soifua maloloina, mo ni faata'ita'iga. E iai le talanoaga faumalo lena mai fafo, e lelei mo atunuu e vaivai tamaoaiga ona auai i le WTO. Ae e tatau ona tatou tilotilo toto'a pe moni, ae o a ni pefea e tula'i mai i na talanoaga mo Samoa. A aotele, e le o mea uma mai fafo e lelei, e o'o lava i taofi ma aganuu fou e ao ona iloiloina ma le faaeteete.

MATAUPU MA SU'ESU'EGA:

# Mataupu i kenera: O fesili ma tali

TA

F19. O le a le 'auga o le pepa a Dan Taulapapa i le autu Faafafine Studies?

T. O le pepa a Dan Taulapapa McMullin, e faatatau tonu i le itupa o faafafine Samoa. O se finau e lagolagoina ai o latou tamaliiga, ma le suiga na tula'i mai i le tulaga amana'ia sa iai a o lei taunuu le lotu, i le le amana'ia ma le ta'usalaina ina ua le mautali misionare i lo latou tulaga o ni e 'ese mai. O le iuga, o loo tatou molimauina pea i le uiga faaali ma le ta'ufaatauvaaina o i latou.

SFA

F20. E to'afia sa'o tagata na faia e le Atua?

T. E tusa i le molimau a le tusi muamua a Mose (Kenese), na faia e le Atua le tane ma le fafine, i lona faatusa na faia ai i la'ua. Ae lelei foi ona malamalama i tala o le foafoaga a isi nuu ma aganuu. E iai lenei tala faa-Samoa, pe faapea foi, o le tala faa-Manu'a: O ulua'i tagata o ni tane se to'alua. Na tuia le tasi i le tala o le lo (i'a) oti ai. Ona alu lea o le Tuli i le lagi e ta'u ia Tagaloa. Na toe auina ifo o ia e faaola le na oti. Na ia faia o lea ae na suia ai lona uiga o se fafine. Ua nonofo nei i la'ua o le tane ma le avā. O i la'ua o ulua'i tagata o le foafoaga.

E pei foi o le tala a tagata Maori i ulua'i tagata o Papatuanuku le Lalolagi Tina ma Ranginui le Lagi Tamā, o se tala e 'anoa ma loloto lona faauigaga. O le tali la i le fesili, e to'alua, a o le isi fesili e tuliloa ai, o le fea o nei tala e te talitonu i ai?

F21. Pe sa'o o le faafafine e sao i le ola e faavavau?

T. E leai sa'u tali ae o le tali lenei a le Aposetolo o Ioane: E sao lelei i latou, pe afai e talia e i latou le Alii ma faatuatua i lona maluu ma salamo ia latou agasala. Molimau le tala i le fafine na molia i le agasala o le mulilua (Ioane 8), e le o ia i tatou le amiotonu e molia ai le isi uso a tagata vagana le Atua lava ia.

F22. O le a le uiga o le faaupuga lea, "O matai fafine e leai ni o latou fatafata," pei ni fafine e iloa i la latou savali.

T. Sa ta'ua i le pepa lea tulaga e faavae i le molimau a se tusiata Amerika, John LaFarge, na asiasi mai i Samoa i le

taufaaiu o le 19 seneturi. Na ia tusiina se ata o matai Samoa a o aga'i atu i sa latou fonu. Igoa o le ata, Chiefs and Chiefesses Passing their way to a great conference. E iai upu faaopoopo nei: Except none of the chiefesses seem to have women's breast. E sese le faatatau a le tusiata, e le o ni faletua i latou poo ni matai fafine a o ni matai faafafine.

FV/ TI

F23. Pe aisea ua faatusa ai le feusua'i o laau i le mataupu taukenera?

T. Sa ta'ua i le pepa le faaliliuga a Misi Parate o le upu 'faafafine', na ia fa'aaoga ai le upu hermaphrodite. O se mea lea faalenatura e iloa i laau atoa ma tagata e maua ai totoga tane ma fafine i se tasi. E le sa'o atoatoa lea faaliliuga aua o faafafine o ni tane lava i latou, ae ua ese mai i o latou mafaufau ma lagona faa-tamaitai.

F24. O le a se fofo/ auala e toe suia ai?

T. Muamua, e ala i le tete'e atu i talanoaga na o loo faamautuina faiga faailogatagata i vasega ma ituaiga.

F25. Aisea e tutupu ai pea sauaga i totonu o aiga pe afai ua faakerisianoina i tatou?

T. Ou te fesiligia se tagata e fai mai e Kerisiano ae sauua ma fasi ava—pe fasi tane foi. Atonu o ia se tagata lotu ae le o se Kerisiano.

DF

F26. O le a le tulaga o faafafine i totonu o aiga, nuu ma ekalesia. A o ai a latou osi feagaiga ai?

T. O i latou lava o ni sui o le aiga, nuu, ekalesia. Latou te mafai ona faaali atu i latou o ni tane e ala i tiute ma faiva faatane. E faapena foi i tiute ma faiva faatama'ita'i. E le o ni feagaiga i latou i le uiga moni o le upu.

F27. Na fausia i latou i le faatusa o le Alii, Aisea ua faaoga ai le upu 'mala e valaau ai le foafoaga a le Atua?

T. O le molimau lena i le talanoaga faumalo e ta'uvalaina ai lenei itupa. Upu mala o loo fa'aaoga i le Tusi Paia e faamatala ai ni mea mata'utia e tutupu; pe i le uiga faamataupu tuai, e mafua i le to'asa o le Atua. E manino le faatatau, o lenei itupa o se foafoaga mai le to'asa o le Atua.

E fetoa'i lea ma le talanoaga i le Kenese i le tagata na faia i lona faatusa paia.

SP

F28. Faamata o aga faumalo mai fafo ua tele ina mamulu ai a tatou tu ma aga?

T. E le fesiligia lena tulaga, pei ona tatou talanoa ai i le mataupu i le faakeloaina.

F29. O a nafa tauave o le kenera 3?

T. E foliga e sa'oloto faafafine i le fea tiute na te faia. E faalagolago i le faasino a matua, peitai ua iloa lo latou talenia i galuega faatama'ita'i.

NI

F30. O a ni auala e tataua ona fai e taofi ai le apo mai o talanoaga mai fafo?

T. O auala o le mafaufau a'oa'oina. Upu moni e le o toe faigofie ona faatonutonu le falute mai o taofi ma mea fou mai fafo, mafua lea ona o le pule aoao a le tekonoosi. Ae e mafai ona taofiofi e ala i tulafono faalemalo ma faalenuu. Aemaise o filifiliga lelei e faia e tete'e atu ai mo le manuia o o tatou aiga ma fanau.

F31. Faamolemole, o le a sa'o lava le tali, e fia kenera?

T. E leai se tali atoa o le fesili. Ua tatou iloa e lua ituaiga o tagata feusua'i - o le tane ma le fafine. E leai se tane e 100 pasene atoatoa lona uiga faatane, faapena foi i le fafine. E iai tane e malolosi ai natura faateine, faapena foi teine e malolosi uiga faatama (faafatama). E le pine e iai foi isi tagata e foliga e maua le paleni 50/50. Ua faamaonia lea tulaga i su'esu'ega a le aupopoto i natura o tagata.

A talanoa la i le tagata e le o se mataupu e faigofie poo se fomula masani. Afai o le tagata le tauluga o le foafoaga a le Atua, lona uiga o se foafoaga ofoofogia ma le matalatalaina. Ae pule lava le tagata i lana tali, afai e te talitonu e lua o lena, tolu o lena foi. Fa. Ae e le 'au so'u taofi i se numera ona faapea e mafua le lalolagi i lena.

Sa iai le taimi na faumalo ai le talanoaga e salafalafa le lalolagi, na taulamua ai le lotu i le faamausaliina o lena talanoaga. A ua tatou iloa nei e lapotopoto, faafetai ia Kalilei Kalileo, ma isi na le'i talitonu i ai.

F32. Pe aisea ua le faia ai ni suafa matai o faafafine i nei aso, pe afai ua leva ona iai faafafine i totonu o saofa'iga a matai?

# Mataupu i kenera: O fesili ma tali

T. Manaia tele le fesili. E iai i latou ua avea ma matai i o latou aiga, ui e le to'atele ae ono faateleina pe afai e fai fai pea le faasalafa o suafa matai. Atonu o le avanoa lea e toe ulufale ai latou i saofa'iga, e ala i le tupe poo le faatemokarasiina o filifiliga.

TT  
F33. Pe le o le faaliliuina o le Tusi Paia e ala ai ona malolosi faaupuga e fa'aaoga i itupa e lua? Ft. o tane o le pule ia o le ava.

T. E le o le faaliliuga a o taofi lava o tusitala sa tusia tusi, poo aganuu e ana ia tusi. Ua avea le Tusi Paia ma pule faumalo i le faatulagaga o le va nonofo o le tane ma le ava. Ae 'aia nei galo, e iai foi a tatou tofa manino i le faatonuga ma le tausiga o lena va o kenera. E pei ona iai le feagaiga i le va o le tuagane ma le tuafafine, e faavae i le fealoaloi e aunoa ma lena ata o se pule faumalo a le tasi i le isi.

F34. Aisea e mafua ai ona finau le aia tutusa o tane ma fafine i le pule faalemalo ae o se tasi lea o tu ma aga i atunuu i fafo lea ua fai ma mea e sopo'ia ai le va faaletuagane ma le tuafafine i totonu o faiga faapolokiki?

T. O le finauga faaonaponei i le avanoa tutusa o kenera i faamanuiaga aemaise o le amana'ia, o se taumafaiga e siitia le tulaga pagatia o fafine poo tama'ita'i ona o le faumalo o le itupa o tama i soo se vaega o talanoaga faasosaiete.

A taga'i i le molimau a fuainumera, e maualuga le tulaga le tutusa i le va, e talitonu foi le taofi e le o iai le alofa ma le amiotonu i lea mea. Aumai le ata o le feagaiga faa-Samoa, e faavae i le feavata'i ma le fealoaloi—e ese lava le faa-Samoa.

IES  
35. E faamata ua le toe fa'aaogaina la tatou tu ma aganuu o le feagaiga a le tuagane ma lona tuafafine, ona o le tu faaKerisiano ua tiliva e le Tusi Paia?

T. E manatu nisi faitofa ua na o se mea e taulagi le feagaiga ae o lona faatinoga ua tauau e mou atu. E talitonu foi e maua le tali moni o le vaai faaKerisiano i lenei mataupu i le Feagaiga Fou lava ia, i le Alii ma ona taofi faatatau i tagata. Le Alii e amiomio faatasi ma e agasala,

o e ta'umaulaloina, i faiganuu a Iutaia. Tali e gata ai, e tutusa tagata uma i le silafaga a le Alii (Kalatia 3. ff28-29). O le vaevaega o tagata i vasega, ma ituaiga, amioga, mnf, o ni tu fa'aganuu a tagata e tautu i ai.

GS, RS  
F36. O le a se eseese o le feagaiga o loo ave i le tama'ita'i ma lona tuagane ma le feagaiga o loo ave i le faifeau?

T. Atonu o le eseese muamua o lena i kenera, feagaiga muamua o le tamateine a ua suia i le tamatane. Lona lua, o le feagaiga muamua na osia ma tausia i totonu o le si'omaga o le aiga ma le faa-Samoa anamua. O le feagaiga lona lua na osia i le pule a se tasi o tupu o le lotu fou, avea ai le tamatane (faafeagaiga) e pei o se tama'ita'i e tausia e ona aiga - poo aiga o Samoa.

E talitonu o lena suiga na iloga sona aafiaga mo le feagaiga muamua. Aemaise foi ina ua faaofi mai ma le talanoaga faumalo o fafine e pule ai o latou ta'ito'alua. Fafine na ofi mai ai le agasala i le lalolagi. Aso nei e foliga ua ave le mua ma le fa'aaloalo i le na o faife'au/ faafeagaiga ae faatalale i le feagaiga muamua (tama'ita'i Samoa). E pei ona ta'ua, e mafua i le mautu o talanoaga faumalo e ta'umaulalo ai le tasi kenera ae faamau-pu'epu'e le isi.

F37. O a ni su'esu'ega e limata'ita'iina ai lenei ulutala faatatau i kenera?

T. Sa ta'ua i le pepa le su'esu'ega a Dan Taulapapa McMullin (2018). E anoanoa'i tusitusiga e faatatau i kenera e maua i faletusi ma luga o le laina. Ui e mafuli le vaai i le lua kenera ona o le talanoaga faumalo lea i le lalolagi (dominant narrative), ae e iai foi isi talanoaga ma su'esu'ega e agaia lena.

MFN  
F38. Pe faamata e mafai ona toe faafoi le aia tutusa ma le ogatasi o tofi ma tulaga o alii ma tamaitai?

T. Afai o le uiga o lau fesili o le faafoi mai o le feagaiga muamua e amanaia tutusa ai tane ma alii, ou te talitonu e mafai, ui e le faigofie. E mana'omia le faauta a le atunuu atoa i le nofoapule e fuata'i ai manatu ma lagona i lena fo'i i tua e saili le mau a tuua anamua.

F39. Pe tatau ona faamalosia le ituaiga tagata lea e ta'ua o faafafine?

T. O la'u tali, e leai se mafuaaga e le tatau ai. Afai sa iloga lo latou amana'ia ia tatou faiganuu anamua, aisea la o le a sui ai i nei tupulaga. Upu Peretania 'empower' e mo tagata uma aofia ai vasega na e ese mai. Manatua, na faia tatou uma (atoa faafafine) i le faatusa o le Atua. Empower lona uiga ia faamanaina i na foliga moni o le Atua na faia ai.

TU  
F40. What are some examples of key indicators of gender inequality?

The United Nations Development Program (UNDP) created the gender inequality index (GII) in 2010. The GII measures gender inequality in 189 countries, analyzing three major dimensions: health, empowerment, and labour market. Do follow this index online so as to give you details of the three examples given).

F41. What are some strategies to promote gender equality especially in relation to our culture and traditions?

T. Strategies that are community-based are deemed to be more effective, leadership who believe in gender equality can impact communities hugely and must be given our support. And so much more.

FAL  
F43. How do different cultures perceive and define gender?

T. It depends on cultural perceptions and a people's ideologies.

F44. How can workplace promote gender equality and inclusivity?  
T. You can do own research to find out the best strategies for such purpose.

EP  
F45. O ai tonu na mafua ai le faaeseina o faafafine?  
T. Ua mae'a ona taliina i fesili o i luga.

F46. O ai tonu na mafua ai le sauaina o tina ma tama'ita'i?  
T. Sa taliina i fesili o i luga.

Upu mulimuli: O nisi o fesili ua le fofogaina ona ua mae'a ona taliina i luga, mo isi sa lagaina. Ae o se upu ua le tautamalii i le silasila faitau, faafo'i mai i le na saunia nei tali.

Ma le fa'aaloalo tele. Soifua.



PASI ATU LA TATOU PULETINI I LE TOU A'OGA, AIGA, LOU TUAOI, AU UO, E AOGĀ MO LE FANAU A'OGA



Igoa: Dwayne 'The Rock' Johnson
Aso Fanau: 02 Me 1972
Ausiga: Ta'uta'ua i ata tifaga ma le taaloga o le Pi'iga
Fetu: Torusi

E leai se tamaitiiti Samoa e le iloa le ata tainane pe ese le malae e ta'alo ai, poo luga o le maea pi'i i le The Rock, The Bull, poo lena i le ie pa'epa'e o le fale tifaga o le tupu o Akarava, Hekulasi. Pe na o le leo foi e pei o lana faaleoga o Maui i le Moana. Ae aua ne'i galo foi o ia o se tama lakapi Amerika alualu a o a'oga, umia foi se tikeri i mataupu tau i soligatulafono ma le faamalositino. Ae tatou te manatua lelei le faiā i le toto ma tupu'aga ta'uta'ua auā o Dwayne e tupuga mai i le alii pi'i lauiloa Samoa o Fanene Pita Maivia. O lona tamā o le tasi foi alii pi'i lausilafia o Rocky Johnson. O lona tamā lana ulua'i Faia'oga i le taaloga o le pi'iga. Na iloga lona ta'uta'ua i le fa'aagatama o le pi'iga a o lei avea ma se tama o le ata i tifaga. Avea nei ma se aupito maua luga le totogi I se ata e pu'eina. O le mea e le o iloa e le to'atele sa nofo foi Dwayne i Niu Sila ma a'oga i Richmond Road Primary i Aukilani, a o laititi. Na asiasi mai foi i Samoa i ona aiga. O a ni isi mea e te iloa ia te ia?

www.ola888.com

ATI A'E UPU

talutalu. Vasega— nauna; faasinonauna. Uiga: fua o se mea na fai, i'uga (e le manuia). Soa Peretania: result, consequence; due to. O le talutalu lenei o lou le usita'i i ou matua. Ua leaga mea talutalu oe.

Tulimanu o Pola:



E mua pea la'u faafetai i le Tamā i le lagi, i lou soifua ma so'u malosi ua tatou toe fesilafa'i ai i leni taeao fou. Malo le soifua maua. Ae alo maia, o nai motuga'afa fo'i nei a Pola e faanofogofie ai le faafofoga.

E muamua lava sa'u faamalo i tina i lo latou aso, tasi le aso e faailogaina ai i latou e le lalolagi, ae afe faafetai a le tagata na te lagona le taua o se tina i le olaga. E le lagona e se tamā fasi avā auā e le o'o i ai lona potu ma le malamalama. A iai se fe'au malosi e molia i tina, 'aua ne'i faatuai ona lafoa'i se tane faapena, e maumau le taimi, o loo tele lava i'a i le sami. Pe e te lua fetau ma Galo, ona nimo ai lea o ou tiga ma faafitauli.

Sa ou faitau mae'ae'a i le tatou lomiga o leni vaimasina. E ofo le loto i le tulaga o loo ta'oto ai le fesaga'iga a kenera, ma le tulaga pagatia o tina ma tama'ita'i. Sa ou faitau i le faapogai, i le malosi o le talanoaga faumalo e aumai ai le fe'au, o tina e pule ai tamā. Ia, tailo. E faaeteete gata le upu lenei o le pule, aemaise ina ua luagia i faauigaga mai fafo. Pule lava ia i le faa-Samoa e soā-e lua tagata. Pei o le feagaiga, e to'alua-faavae i le feavata'i ma le fealoaloa'i.

Sa ma talanoa ma se uo e faia'oga i le NUS, o lana upu, e iai le aso e tula'i mai ai tamaitai o ni ta'ita'i iloga mo Samoa i soo se faiva. Mafua lana tala ona o le pasene o tina ma tama'ita'i o loo ulufale i le iunivesite i tausaga ta'itasi. O se faamalositilo lea, atonu o le tali foi lea a i latou i sauaga ma faiga faapito o loo feagai ai, moli-mau su'esu'ega. Molimau le Victim Support.

Sa ou faitau i le lipoti lea i suiga fou ua sauni le malo fou soofaatasi e faatino mo a'oga i Aotearoa. E iai le toe faaofiina o le Literasi Faatulaga ua leva ona sau ai, tupulaga ma tupulaga, ae na suia i le Literasi Paleni. E 30 ma ona tupu tausaga na faamautinoaina ai le le auga o le faiga fou. E iai le upu e masani ai, A lelei se mea tuu ai pea. O le uiga masani, a umi ona taumau i se mea ona taumafai lea e fai ni isi suiga. O le lave o le Literasi Paleni aua e pule lava le faia'oga i lana faiga. Ou te le fai atu e leaga lea auala ae le o fanau uma e fetau i ai.

Mulia'i se lagona i le mataupu ua tuua'iina ai faia'oga i le faatonu o fanau i ni meaalofa mo latou. Ona e saosaoa atu le social media i lo le timu, ua le manino ai i le moni ma le faamaoni. Ae afai e le mautinoa, e lelei ona talanoa sa'o le matua i le faia'oga, poo le a le mea e mana'o ai. O ina e iloa ai le moni, pe 'ai lava o le fia lelei o le fanau i lana faia'oga, pe sa'o fo'i le tala sa fai se upu a le faia'oga. Manuia.