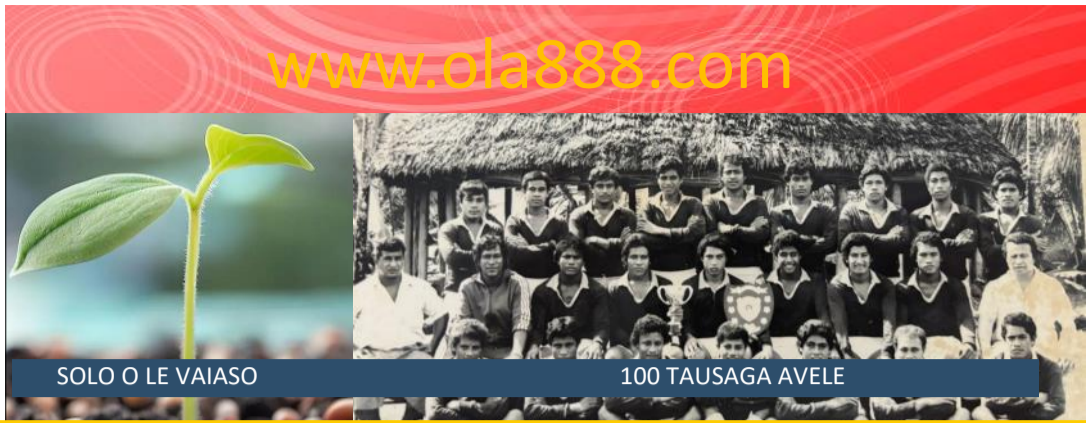


OLA

PULETINI A'OGA



26 IUNI ME 2024 ~ Lomiga 6 ~ Upega Tafailagi: www.ola888.com ~ Telefoni: 685 7665629 ~ Tuatusi: ola.niupac@gmail.com ~ evaleon.books@gmail.com ~ NIUPAC Publication

RIPOTI TOTONU: UA FAILELE GAU MATUA: LUAFESASI O LE TAUSIGA O LE GAGANA



TALA A'OGA O LOU LOTOIFALE:



FAIVA I VASA: Sa faailoga e le a'oga o mataupu tau le gataifale a le NUS le aso 25 o Iuni, togia e le lalolagi (UN) e faailo ai le sao aoga o i latou e galulue i luga o le vasa ma soo se vaipanoa e faatino ai le tautua mo le lalolagi. O faiva e fai i le gataifale poo taulaga o vaa e tau le iloa atu i le vaai, e faavae ai le faatauaaina. O le seila, fomeni, kapeteni, le enisinia, le kuka, le leipa, foma'i, le pota faapitoa, e 'auga i ai lenei aso faailogaina. A leai i latou, e leai ni faamomoli oloa mai fafo. Tele lu'i ma fili o nei foi galuega. Se'i aumai se patipati mo i latou uma. Ata NUS

Tau'a'ao le 'afa miliona mo le poloketi fale Samoa Avele

Na molimau Samoa i tala o le faamoemoe o Avele, i le atoa ai o lona 100 tausaga, lea na ausia ai le 'afa miliona tala tinoitupe faameaalofa sa tauaaoina e le komiti faafoe, aua lenei taunuuga taua i lona talafaasolo.

E \$426,044.73 le aofa'i sa aoina mai i ana tama ma teine tuai, atoa uo ma aiga, pisinisi e lagolagoina, o i latou e alala i soo se itu o le lalolagi.

O lenei vaegatupe tele sa mafai ona faamaopopo i le vaiaso na se'i mavae, aua lava le faamoemoe sili, le faailogaga o lona 100 tausaga.

E \$204,000 na togia mo lana poloketi o le fale Samoa, lea ua toeitiiti mae'a, a o le \$222,000 sa faatino ai lona faamoemoe i lena vaiaso na se'i tuana'i.

Sa molimau Samoa i le sauniga o le faailogaina o lenei pine 'ausigata, ui ina faamalo'ulo'u ifo le tau, ae sa lei taofia ai le polokalame, mai le ulua'i aso e aulia le iuga o le vaiaso.

O se avanoa le 'aumaua e toe feiloa'i ai ana tama ma teina a'oga tuai, o soloaiga mai lava i tausaga aupito matutua sa asa le gasu, e aulia le talutalufou.

O lana poroketi, le maota Samoa, o se vaega lava o lona faamoemoe, ma e ui e lei



Malosi e maua i le limalima faatasi e sii gofie ai se avega, pei ona molimau le siaki lapo'a. Ata Talaia Mika

atoa tino mai, ae ua na o sina taimi ona mae'a lea. O le fale Samoa o le a fa'aaoga e le kolisi i ana polokalame taua'oga, e mafai fo'i ona fa'afaigaluega faapisinisi e maua ai tupe mo galuega fai a le Asosi.

Sa faailoa e le pule o le galuega, Leiataua Lino Tagiilima, e le o toe tele se vaega o le galuega, ma o loo naunau e faamae'a lelei

a o lei tuuina atu mo le fa'aaogaina.

O molimau o le aso sa laualuga ai le lagona faafetai i le Atua, ua taunuu manuia le sini o le faamoemoe.

Ua toe talii i fanua le tele o faigamalaga, to'atele na malaga mai fafo. To'atele fo'i o loo nopia'i i Samoa mo faiga malologa ma tafaoga se'ia se taimi talii fo'i.

TALA A'OGA I LOU VAIFANUA:

Iloga sao o faia'oga Samoa i le tauaofiaga 13 Pasefika

O loo faaauau pea le sao o faia'oga Samoa i tauaofiaga a le Pasefika i ana tu ma agaifanua e iloa ai lo tatou itulagi. E molimauina lea i le faigamalaga na autovaa atu ai o tatou sui i le fa'aaliga lona 13, na mafuli i faia'oga le 'aumalaga.

O le amataga o le masina na tauaofia ai motu o le Pasefika i Honolulu, Hawaii, mo le faamoemoe. E 28 atunuu o le Osiana sa auai o latou sui i le faaaliga.

O le faaaliga aupito tele leni i le vasa Pasefika, auai se lua afe ma ona tupu tufuga ma taleni iloga e alala i Osiana. O le ulua'i tauaofiaga leni talu ona toloi mai i le 2020 ona o le Koviti, ma sa faataunuina lava e tusa ma faanaunauga o le komiti o tapenaga.

O le autu o le faaaliga, ia faolaola lo tatou vasa (Osiana). O le sini ina taofiofi mai ana tu ma aga ua tauau e mamulu atu ona o suiga ua lofia ai lo tatou itulagi.

E patino le faaaliga i tagatanuu auliuli o le vasa Pasefika, ma sa iloga le auai mai o uso a Polenisia, pei o Maori mai Aotearoa, Tahiti e oo lava i motu laiti pei o Niue ma Tuvalu. Sa auai foi sui mai motu taumamao e iai Rapanui.

Sa molimau le lalolagi i le taleni mai motu



Ma'eu le sao o faia'oga i le faailoaina o a tatou tu ma aga faafiafia ile lalolagi, e pei foi o leni faamoemoe i Hawaii

ta'itasi, e aofia ai Samoa Tuto'atasi ma Amerika Samoa. Ma'eu le mata'ina o faaaliga a ausiva e lua, e faaaliali ai a tatou faiga fiafia masani.

I tua o le taufiafia ma aga tusaafia e iloa ai tagata Pasefika, o loo iloa atu ai nisi o mataupu tuga o loo feagai ma ona motu i leni lava taimi. E iai le suiga o le tau o loo sili ona laualuga i popolega o motu laiti e pei o Tuvalu, Kiripati ma To'elau, ae e le ma-laese latou aua o se faafitauli e aafia uma ai

ona motu ma malo. E faapena foi le finau a nisi o uso auliuli ia latou aia tatau e pulea ai i latou lava. Ua avea le fa'aaliga e nisi o i latou e faailoa ai le agaga o le tutu faatasi e finauina a latou aia tatau. O nisi o loo finau malosi i ai o tagata moni o Hawaii ma Maori.

Ua taliu manuia mai le aumalaga a Samoa, e silia le 70 ona sui, o faia'oga, tufuga, ma ta'iulu o le matagaluega. Ae faapena fo'i le aumalaga a Amerika Samoa, sa iloga foi le sao o ana faia'oga i ana tapenaga.

Tatala e Ausetalia se faitoto'a o avanoa mo talavou

O se faitoto'a o avanoa mo talavou a Samoa ua tatalaina nei e le malo o Ausetalia e ala i sana sikima o visa e ulufale ai i lea atunuu.

Faaigoa o le Pacific Engagement Visa (PEV), o leni avanoa o le a mafai ai ona ulufale tupulaga—ma soo se tasi fo'i, e nofomau i lea atunuu, pe a talia lana talosaga e tusa ma aiaiga o le ulufale.

Ua faatusaina e nisi i le Kuota a Niu Sila lea o loo avanoa i ai na o Samoa i tausaga taitasi. E tapena le talosaga ma tuuina atu mo le iloiloga, a talia ona ulufale lea.

O leni ofo a le malo o Ausetalia e lei mafaufauina, pe a manatu e le i faapea le tulaga na sau ai e faatusatusa ia Niu Sila.

Peita'i i le tula'i mai o le malo fou a le Leipa ua matauina ai ni suiga fou, faapitoa i avanoa o femalaga'iga mo tagata o le Pasefika.

O le popolega faaalii i nisi o ta'ita'i a Samoa, o le leiloloa ai o a tatou talavou e faamoemoe i ai le atina'e o le atunuu. Ae manatu fo'i nisi, e le o se mea e mafai ona toe faatonutonu. Ae tatau ona tilotilo i ai o ni avanoa lelei mo o tatou tagata.

O le to'atele o i latou e galulue ma lafo mai tupe i aiga ma le atunuu, ma saga faatupu ai lona atina'e.



E 3,000 visa ua ofoina e le malo a le Leipa i Ausetalia mo tagata Pasefika e ulufale ai ma nonofo ma galulue i lea atunuu

O le avanoa i se maketi faigaluega tele e pei o Ausetalia o se mea e lelei mo nuu Pasefika. Talu ai le utiuti o avanoa i galuega i atumotu, o se ofo taua leni mo le faaleleia o atina'e o malo Pasefika.

E manatu fo'i o se avanoa faaauuro mo nisi o talavou o loo naunau e faaleleia i latou e ala i tomali faigaluega. O nisi tomali na o malo i fafo e mafai ona ofoina. O nisi o i latou e mafai ona fo'i mai e nonofo ma saga faaleleia ai le atina'e o le atunuu.

Mo Samoa, o le sikima o galuega taulaa faavaitemi ua iloga le lagolagoina e le atunuu. Viia fo'i le galulue a i latou o loo autovaa atu i Ausetalia ma Niu Sila fo'i.

O le fegasoloa'i o tagata faigaluega mai lea malo i lea malo o se aga a le taimi, o lea fo'i ua tilotilo ai i itu lelei o lona faamalosi. O nei fo'i avanoa e iloga le fesoasoani i le atina'e o aiga limavaivai, e mafai ai ona faatino poloketi o fale ma pisinisi laiti e tua i ai.

Faasoa o le Vaiaso: Faatonu OLA

A'oa'o le fanau ia avea o ni e tutu to'atasi, ona maua lea le isi 'afa o le tali

I tausaga e lei mamao atu sa faamoemoe le pasi ma le le pasi o fanau i le faia'oga e to'atasi. O ia le faia'oga, o ia le puna o faamatalaga uma tau se mataupu. Afai o se faia'oga tulagalua, e tataua ona poto i mataupu uma e a'oa'o i le potua'oga. O ia le faletusi o tamaiti e maua i ai tala i soo se mea. O ia le sootaga o le fanau ma le lalolagi tele. E talitonu fo'i fanau o soo se fesili a i latou e tataua ona iloa e le faia'oga le tali. Ae faapefea pe a le iloa? O le popolega lea mai augatupulaga.

Aso nei ua le toe faapena, e iai tamaiti e ulufale i le a'oga ua iloa le tele o mea i se mataupu poo le poto salalau. Ua tofua ma le telefoni, ua iloa e nisi fa'aaoga masini su'e faamatalaga e iai le google ma le Microsoft. Ui i lea, e mana'omia se galuega ta'iala e fa'aaoga lelei ai nei meafaigaluega ua le toe 'alofia i nei aso.

Ae mo le to'atele o fanau i Samoa nei, o loo faalagolago tasi pea i faia'oga. O loo tutotonu pea le faia'oga i le ola a'oa'oina, ui ina taulagi pea le faogatonu o le tamaitiiti. Fesili, Aisea? Auā e le o iai se tapenaga mo latou e mauafia ai. O loo tatou taumau pea i le faiga tuai e faalagolago mai ai i latou i mea uma. O le auala masani, o le tusi o faamatalaga i luga o le laupapa, laupapa i le api, ma faapena ai lava le taamilosaga.

Fesili, Aisea e taua ai le a'oa'o o tomai su'esu'e i le fanau e a'oa'oga ai? O le tali, e fesoota'i tonu i le atina'e o le mafaufau. O le mafaufau le nofoaga e faafaiilele ai mea a'oa'oina. Ae sili ona taua lona faavasegaga o le sa'o ma le sese, le faamatalaga moni ma

lena e le moni. Ona maua lea o le tomai e iloilo ma faamasino ai e aunoa ma le faamoemoe tasi i le faia'oga e faia lea mo ia. Pe a fesili le faia'oga, Ua malamalama? E le tali vave atu i le tali masani, Malamalama faafetai, ae toe fesili ifo, poo sa'o la'u tali pe leai.

E anoanoa'i faamatalaga e mafai ona ofoina atu e faia'oga i fanau; e pule fo'i le faia'oga i le tele ae poo a faamatalaga e ofoina atu. Ae pei ona moni ai le faitau masani, e le o le tele a o le aogā o na i le atina'e o le mafaufau.

E taua le poto e tauloto le faatele ae sili ona moomia e fanau ni lu'i fou e avea ai le mafaufau o se meafaigaluega fesilisili, ma sailiili, faamalosi ai le loto sogasogā. Aisea e faapea ai le natura o se mea? Faapefea ona ou maua le tali lea?

Sa talanoa se vasega o ni faia'oga i le mataupu i auala aupito aoga e fetau mo le tapu'eina o le literasi o gagana e lua. E iai se tasi na ta'uina le upu 'Faafatāmanu' poo le scaffolding (iloa ma le igoa ta'uta'ua o Vygotsky). E moni le faia'oga, aua e mafai e soo se faia'oga ona fatu le fatāmanu pe a iai ni laupapa ma ni apefa'i u'amea e faatino ai.

E le mafai e le faia'oga ona aapa atu i o ma i, pe faasili lona leo i le mea ua gata ai. E faapefea ona fai pe a fai e 40 i le 50 le aofa'i o tamaiti? Mo se faata'ita'iga, o alaga'oa aupito moomia i soo se potua'oga, o tusiupu (dictionaries), ma tusifaitau. O laupapa ia o le fatāmanu e tataua ona iai e sooina aao o le faia'oga.

Faapea mai se tama a'oga e fiafia e faaa'oga tusiupu e su'e ai ana upu fou – Igilisi ma le Samoa, ae o le lave e na o le faletusi a Nelesoni e maua ai. O lana momoo, maimau

pe ana tofua uma a'oga ma ni tusiupu. O mea nei e foliga e laiti ae iloga le eseese e tula'i mai ai mo le atina'e o fanau ina ia tutu to'atasi ia latou a'oa'oga.

E le mafai e le faia'oga ona saga fa'aaauu le tusi o mea uma i luga o le laupapa, o le tali, tuu ni tusi i lima o fanau ona faato'a vaaia lea o ni suiga i a latou literasi faitau.

I le atiina a'e o fanau e le ese ma le fauga o se fale, e moomia se fausaga malosia, pau lea, e le na o le tufuga e faia le galuega, na te mana'omia lana 'autufuga; o lena 'autufuga e faatusaina i soo se mea faigaluega aoga e aofia ai tagata ma alaga'oa e pei ona ta'ua.

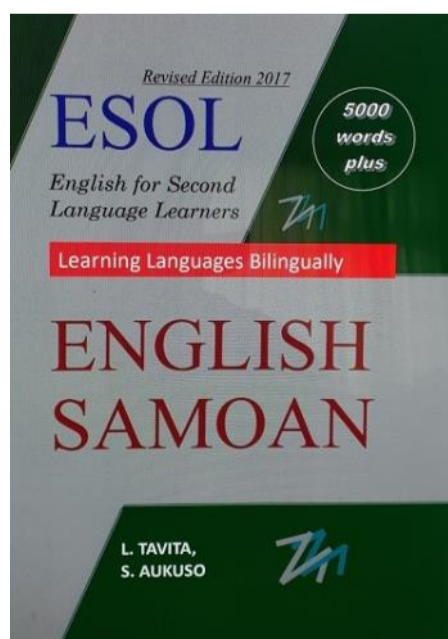
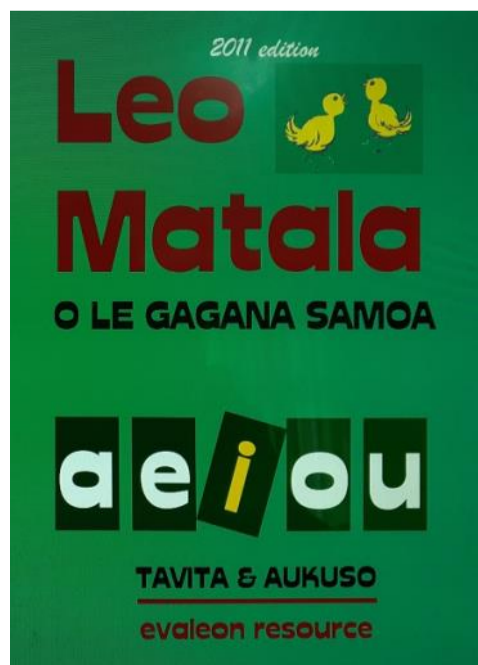
Tulaga o potua'oga i nei aso e le tataua ona sili a'e i se 30 le aofa'i, afai fo'i e aulia lena e tataua ona iai se isi e fesoasoani, aemaise lava i le tulagalua. E talitonu o le tele o faafaiilega tamaiti i potua'oga ua tia'i to'atasi le fe'au i le tufuga e to'atasi, ma tineia ai le avanoa e faataunuu isi ona tiute taua i le fanau. E le mafai ona tupu se na mea i fauga fale masani, e au ina le uma le galuega pe lafoa'iina foi. Lesona taua: e leai se fale e tu e aunoa ma se fatāmanu. E leai se tama e lelei atina'e pe a tia'i to'atasi le fe'au i le faia'oga. Faafatāmanu o le ata o le nuu atoa.

E moni le mau, e leai se sao o le faia'oga e sili a'e i lena o le faalae'i'au o loto ma mafaufau o fanau. Upu moni, e leai se tua'oi o le ausia e i latou o soo se tumutumu, pe a tupu le naunau e a'oa'oga ma su'esu'e. O lea e taua ai le faalae'auina o fanau ina ia mafai ona tutu to'atasi, ma faapea ona māma ai le galuega a le faia'oga.

EVALEON BOOKS NIUPAC PUBLISHING

Telefoni 7796213 e-meli: evaleon.books@gmail.com

Tautua e ala i le gaosia o alaga'oa mo a'oga (tusi mo le a'oa'oina o le faitau i le gagana Samoa, tusi e a'oa'o ai gagana, kalena, posters, yearbooks, brochures). E tautua fo'i i le fa'aliliuga o gagana, ma le tapenaina o ni tusi e fia lomina i so'o se sionara o fatuga.



UPU O LE POTO:

E leai se a'oga e atoa pe a a'oa'o na o le mafaufau ae galo ona a'oa'o le loto.
—Aristotle

Aumai ia te a'u ni tina lelei a'oa'oina, ona ou ofoina atu lea o se malo o pulega lelei ma amiotonu.
—Napoleon Bonaparte

O le a'oga o le tusifolau i le lumana'i, auā o taeao e fai mo latou na tapena i ai.
- Malcolm X

Ne'i Mea Ane ua Galo

O le tautua a Avele ia Samoa ma le Pasefika



O LE ASO TOFI, Iuni 12, 1924, na tatala ai le A'oga a Avele, iloa foi o le A'oga Faifaatoaga e le ta'ita'i o le malo i lea taimi, General Richardson. Fai mai le ripoti a le pepa Samoa Times, o se taeao toto'a ma le manino. Sa

tolaulau e le alii ta'ita'i le sini ma le faamoemoe o le faatuina o Avele, a o faafogafoga tama a'oga, faapea nisi o sui o le maota fono a Samoa ma malo valaaulia sa auai.

E le tauilo o le sini na faavae ai ina tapena tupulaga tama a Samoa mo ni faamoemoega lelei; o i latou o le lumana'i o Samoa i le ta'ita'iga o aiga ma nuu.

Faato'a 10 tausaga o pulega a Niu Sila ma o le faaofia o a'oga i lana polokalame o se vaega lava o faiga faakolone i ia taimi. E lelei ona a'oa'oina tagata i lalo o nei pulega ina ia faigofie le faatinoga o ana galuega ma fuafuaga. O le a'oga foi o se auala lelei e liuina ai Samoa o ni tagatanuu Niu Sila e tausiasi i tu ma aga faaletulafono a papalagi, aua pulega maopoopo.

Sa le'i manatu ta'ita'i o Niu Sila e faaa'o'oga tupulaga Samoa e avea o ni ta'ita'i i upufai o le malo; e pei ona molimau nisi o su'esu'ega, sa naunau i latou e a'oa'o ni tomai i faiva o matata eseese, popoto foi nisi i galuega faafaia'oga ma tausima'i, ona gata ai lea.

O le tasi itu taua i le faavaeina o Avele, e faigofie ai i le malo ona pulea ma faasoasoa le laasaga o a'oa'oga i se faiga e aofa'ia ai le atunuu atoa. Avea ai Avele ma ofaga e aumai uma i ai fanau tama e iloga le atamamai. O i latou nei mai a'oga a nuu ta'itasi. Sa fili mai i latou i le tausaga 14 ma le 15. O i latou nei e fagina Malifa i Upolu ma Vaipouli i Salafai mulimuli ane.

Na alu a'i uia se laasaga fou e Avele ina ua tonu ia Niu Sila e avea o se a'oga faifaatoaga e o mai i ai ma tama a isi atumotu i lalo o lana pulega. Ona iai lea o alii Lalotoga, To'elau, Tuvalu, ma isi. Na aulia mai lava le Tuto'atasi e nisi o i latou sa a'o'oga mai ai i Avele.

O LE ASO I LOU TALA FAASOLOPITO

SAMOA HISTORY

"Ne'i mea ane ua galo"

Copyright Reserved ©LPSLTavita

~ IUNI 15-30 ~

15
1722 Taunuu aliivaa Holani Iakopo Rokeuaina i gatai o Manu'a
1887 Asiasi mai i Apia tupu o Hawaii King Kalakaua

16
1899 Folafole le vavao a pule e tolu i le faatauina atu o le 'ava malosi i Apia

18
1999 North Harbour NS. Malo Niu Sila i le Manu Samoa, 71-13

1997 Apia. Talanoa Tofilau Eti i le 2AP mataupu i tusifolau

1888 Faavae lotu Mamona i Leone, Tutuila

1881 Taua o le Nusipepa tauina i Saoluafata

19
2000 Niu Sila. Laga i le palemene NS mataupu i le Faamagalo o tagata Pasefika ova aso; lagolago e le NZ Herald

1936 Umusa Malumalu Katoliko Falefa

20
2007 Tauto Tui Atua Tupua Tamasese mo le tofi Ao o le Malo Samoa

1972 Uluai fono palemene i le maota fono fou

21
1919 Ripoti le Samoa Times i le faama'i oti: 7,542 maliliu i le faitau aofa'i e 30,636

1900 Sisi le fu'a a Meleke i Leone, Tutuila

22
1968 Faailoa e le ofisa o A'oga le toe lauliliuina o le faiga o a'oga a Samoa

23
1999 Lau le iuga faamasinoga mataupu i Salamumu: 33 o le alii e 44 na molia ta'usalaina i solitulafono e iai le sunui o meatotino ma le faaoolima

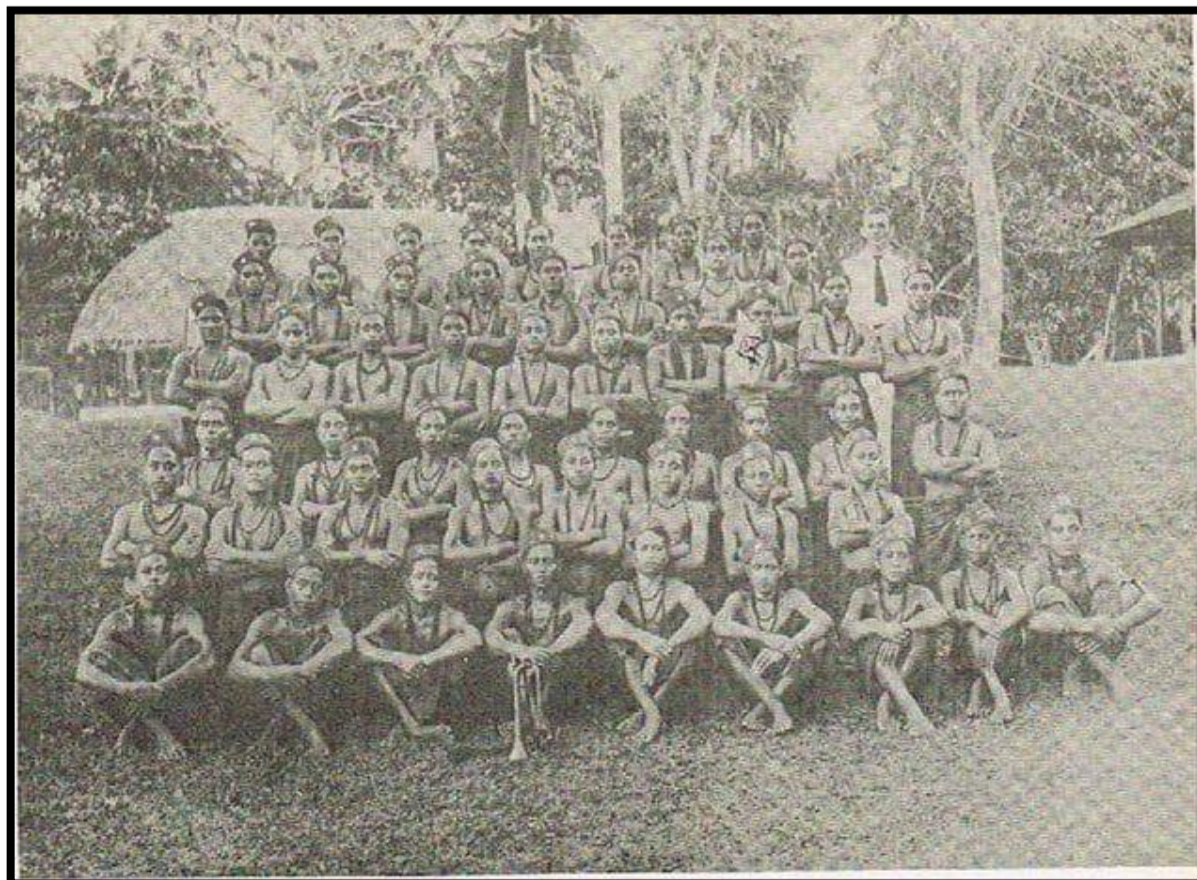
1927 Fa'aunuu i Apolima sui o le mau—Faumuina, Afamasaga Lagolago ma isi

24
1936 Faaleaogaina e Tanapulu le poloaiga e ta'u ai le Mau o se faalapopotoga fouvale

1935 Maliu Sulusi (Aiono Dr Erich Shultz) i Siamani

25
1994 Malo Samoa ia Uelese 34-8 Apia

27
1891 Tuumalo Tupua Tamasese Titimaea



Ulua'i vasega Avele e manatua e le talafaasolo o latou suafa ma ta'uta'ua, ma le pulea'oga Mr Rutherford

O tala i ausiga mata'ina e molimau i ai i latou sa a'otauina ai. Mai le ulua'i vasega le suafa o Anapu Solofa, ta'ita'i muamua o le ulua'i vasega, mo se faaata'ita'iga. Na avea Anapu ma minisita a le malo, ae na muamua avea ma se sui auai faamaoni o le Mau o le Tuto'atasi.

Afua mai i le ulua'i vasega e aulia mai le aso, e leai se vaipanoa o le soifua tautua e le maua i ai i latou sa a'otauina i Avele; i soo se faiva e muamua Avele.

E le pine o le sao tupito o lea a'oga mo Samoa o le tapenaina o tupulaga tama i tofiga ta'ita'i e pei ona mua'i fuafuaina e Niu Sila. Na iloa foi le lei faigata ona suia e avea o se a'oga mo kenera e lua, ma sau ai e aulia mai lona 100 tausaga.

O nisi o alii ta'uta'ua tuai a Avele e iai Vaai Kolone, palemia lona fa a Samoa, Tom Masters, sui o le Tupu a Peretania, mai Lalotoga. Ma isi e to'atele e le mafai ona faalauina uma i lenei ripoti.

UILI FAU UPU

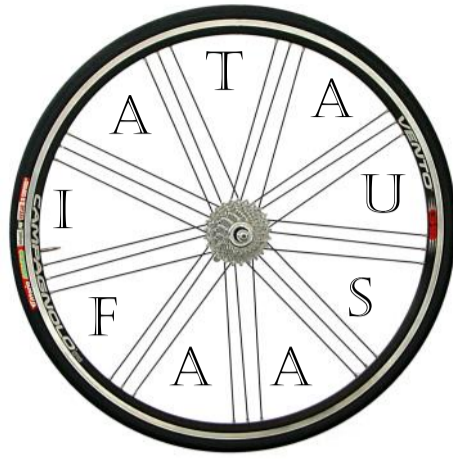
Saili tali o fesili o lo’o i lalo. Pule oe pe sipela i luma (clockwise) po’o tua (anticlockwise).

E sa le feosoosofa’i.

1. Tusi mai uiga o le upu *sua* i le 1. Samoa 2. Igilisi:

2. Sa’ili ni upu se 5 e faai’u i le fasiupu *fa*

3. Su’e se upu e 9 mata’itusi ma tusi sona fa’amatalaga:



4. Tusi uma upu/ fuiupu e ta’i 3-9 mata’itusi, ma o latou soa i le Igilisi (E faitau ai ma upu ta’ua i le 1, 2 & 3)

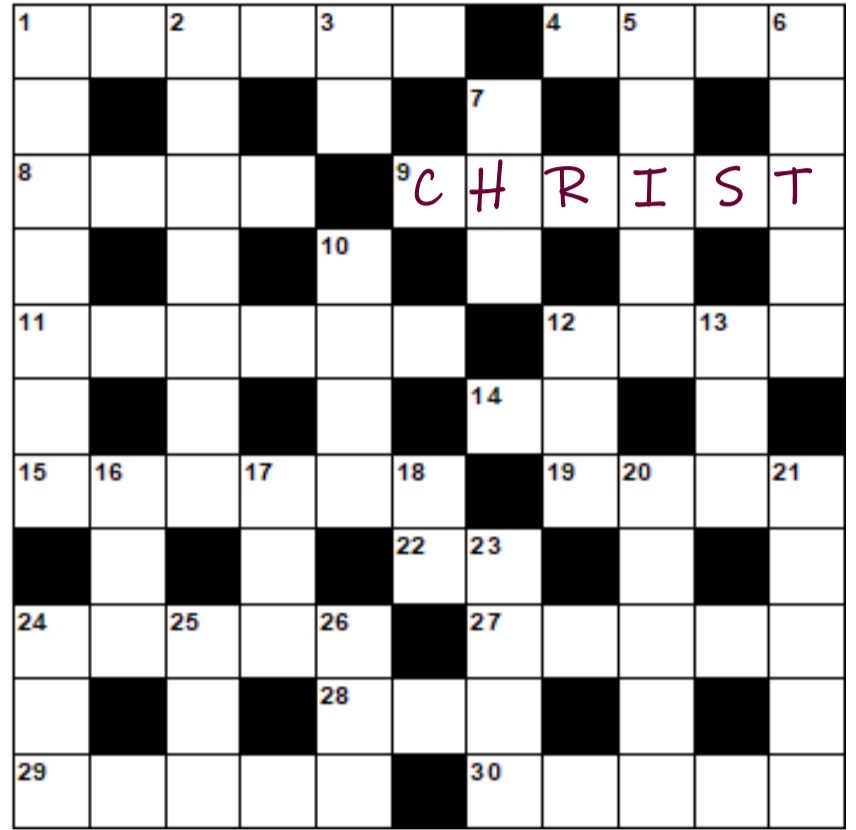
Lelei atoa = 12 upu

Lelei tele = 8 upu

Lelei = 6 upu

PASO I GAGANA E LUA /2024-6

Faatumu avanoa i upu/igoa Peretania e soa tutusa ma upu Samoa (vaai Ftg.) **Fill crossword with English words/names or equivalents of Samoan**



©LPSL TAVITA

Faalava ~ Across

- 1 pupula (6)
- 4 faatalitali (4)
- 8 tuna (4)
- 9 Keriso (6)
- 11 Aso Sa (6)
- 12 se maliega faafaatau (4)
- 14 fpp. Kalefonia (1,1)
- 15 lagona le fiafia ma le faate’ia (6)
- 19 faatalitali lou avanoa (4)
- 22 fpp. Feagaiga Tuai (2)
- 24 tagata moni Aotearoa (5)
- 27 tama’l motu (5)
- 28 fpp. E vaaia le taaloga (3)
- 29 se ituaiga oloa (5)
- 30 falaoamata (5)

Lalo ~ Down

- 1 Amuia (7)
- 2 atumotu (7)

- 3 Malo! (2)
- 5 Tula’i (5)
- 6 aofa’i (5)
- 7 Lena tonu a! (3)
- 10 faamatalaga mai tagata (4)
- 12 to’o i se fasi ieie (3)
- 13 ma, ma le (3)
- 16 ‘Ita (igoa) (3)
- 17 faaleaga (3)
- 18 O se vala’au i se tasi e tilotilo mai (2)
- 20 fale e nonofo ai tagata Esikimo (5)
- 21 ulufale (5)
- 23 o se tauga upu, misa laitiiti (4)
- 24 o ni tagata se to’atele tumu-tumu fe’oma’i (3)
- 25 This bulletin’s name (3)
- 26 re fpp Ofisa Lafoga (3)

THE ALPHA BUILDER

Rules:

1. Build as many English words as possible, start with three letter words.
2. Every word you build must include the Alpha Letter (centre).
3. Each letter is used only once, including the Alpha Letter.
4. The class as individuals or groups can play this game. 1 point for one three letter word, 2 for four letter word, 3 for five, and so forth.



Three letter words

Four letter words

Five letter words

Six –seven letter words

ADDITIONAL ACTIVITY: **Make a list of other words that are spelt without the Alpha Letter E.g. RAN, LARD**

SUDOKU ~ TAALOGA I NUMERA

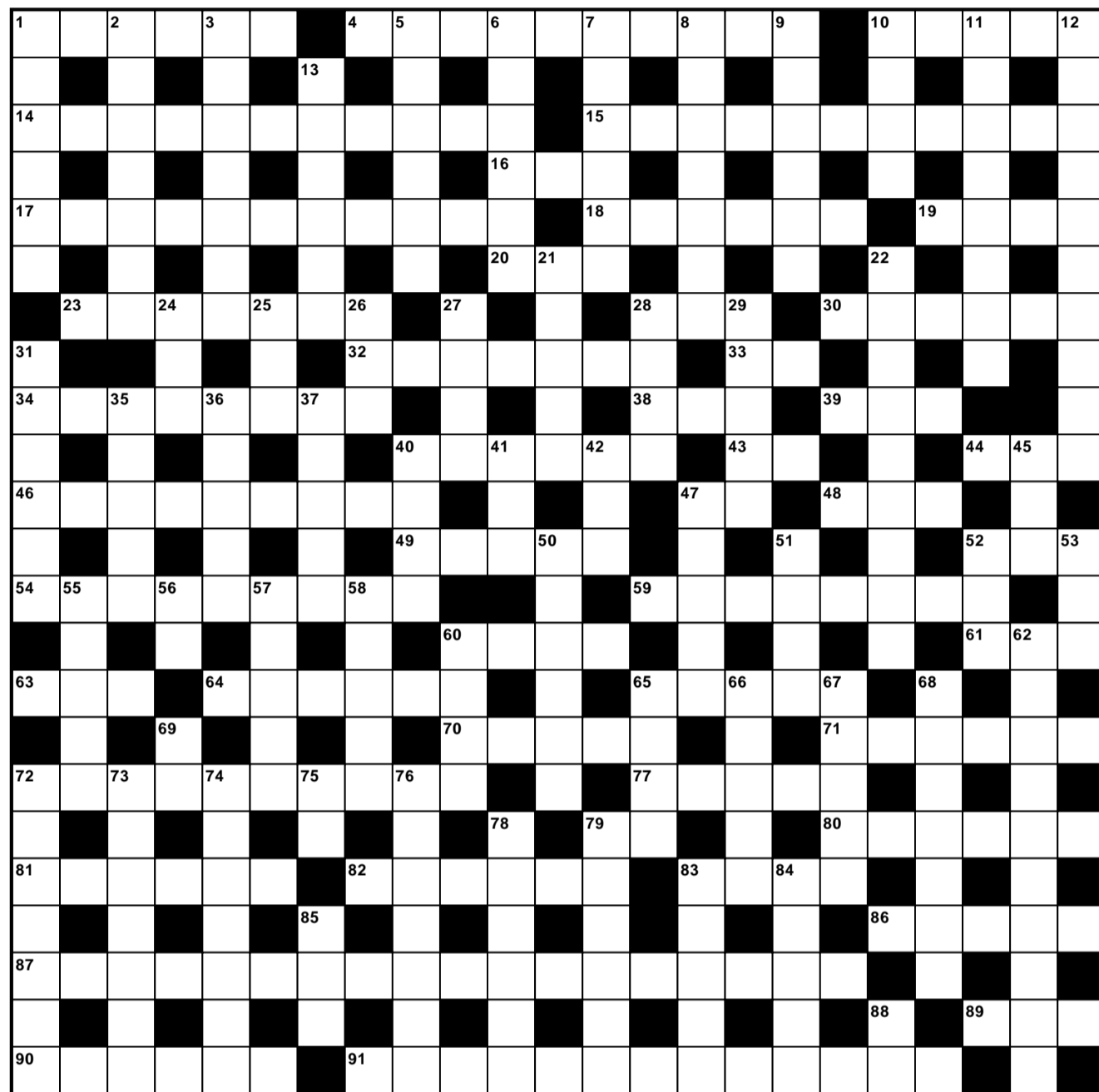
(courtesy—sudoku.com)

	1		8	6		3	2	
	2			9	6	5		
6		3			9	1		
		1	5	4	3	2	6	
	4			2			8	1
2	5		1					
7					5			
1				7		8	6	5
	9	8			1	3		4

TAALOGA E LAGOLAGO AI LE LITERASI A FANAU A'OGA I LE GAGANA ATOA LE POTO SALALAU

~ TAALOGA PASO SAMOA I LE GAGANA SAMOA ~ POTO LAUTELE ~

1. Faatumu le pusa i upu/igoa Samoa poo se tasi e faatonuina.
2. **Faailoga tupe \$100 poo tusi faitau a'oga** mo sē e mua'i faatumua le paso i lona sa'o atoatoa (Tuutuuga: ia tuuina mai lau tali i totonu o le vaiaso mai le aso o le lomiga).
3. E leai se tasi na maua le faatulagaga sa'o o le paso lomiga 5 2024. O le a gata ai foi i 'i. Amata le taaloga fou



Copyright LPSL Tavita 2024

FAALAVA ~ ACROSS

1. Taula'i le va'ai poo le faalogo (6)
4. Upu o lauga: Ua lupepe le _____ (10)
10. Laumua ekalesia EFKS (5)
14. Ta'u masani o se mea e tupu e pei o maliu mmf (11)
15. tala o se nuu poo se aiga poo se malo foi (11)
16. O le a e pala ae le pala upu? (3)
17. Gafa e tupuga mai ai lesu le Nasareta (4,1,6)
18. fuataga tutusa (6)
19. pa'ia i le lima se mea (4)
20. e manava ai (3)
23. faimalaga (se isi upu tutusa) (7)
28. tafao (se isi upu tutusa) (3)
30. e faata'ita'i i ai se fe'au (6)
32. Tusi faitau: le tama i le tusi a Apelu Aiavao (7)
33. se pua'a peti (2)

34. saofa'iga pito i luma (8)
38. Numera e igoa ai se nuu i Salafai (3)
39. e faamatagofie ai (3)
40. se aufaipese mai Letogo a'e mai i le vaitausaga 70 ma le 80 (6)
43. Taimi: taunuu i le itula (2)
44. Suafa matai faipule Fono Faitulafono Faleata Numera 4 (3)



46. se afioaga i Safata (9)
47. Aso fanau ta'uta'ua: Aso soifua o le Ao o le Malo talu ai: Malietoa Tanumafili le

- Lua: Ianuari __, 1913 (2)
 48. taofi se tagata a o tautala (3)
 49. tuu atu I le mana'o o se tasi poo oe foi (5)
 52. Upu o lauga: Mapu ia i le __ (3)
 54. Se isi suafa o Maria: lotu Katoliko (9)
 59. Upu tuai: mafatia le lagona le maua ai se to'a (8)
 60. igoa o se manu o le gataifale (4)
 61. Tusi Paia: nuu o Aperaamo (3)
 63. tafitvale ona o se ma'i (3)
 64. Salamo 23: E leai se mea ou te __ ai (6)
 65. igoa o se vaituloto i Lotofaga (5)
 70. O se faamoemoe ua taupule i se aso lumana'i (5)
 71. taumate (se isi upu) (6)
 72. leoleoga o se tamalii tuumalo (10)
 77. alu a'e i luga le afi (5)
 79. Avatu ni lo aumai ni __ (2)
 80. Gagana: fasi upu e iai se veape poo se nauna (6)
 81. Agana: E __ (2,4)
 82. Ufi: e fua i ai le matua (6)
 83. o se meataulima Samoa (4)
 86. Gasolo le pasese i luga o le pasi poo le vaalele foi (5)
 87. se isi igoa o le malae o Ti'afau: __ a Samoa (5,1, 12)
 89. Upu sa'o: Sa'o/ Sese o le aiga sa Pi'o (3)
 90. Tusi Paia: Tau lava o sina __ e avane (6)
 91. o le e faafoea le fono faitulafono a Samoa (6,7)
- ### LALO ~ DOWN
1. Upu faaaloalo foliga (6)
 2. malilie faatasi (7)
 3. o se fa'aaloalo e sii ai se aiga poo se nuu (7)
 5. Faia a lesu ma le Atua le Tama (6)
 6. Fuaiupu: "Ou te __ i le tatou aiga." (3,3)
 7. Tusi Paia (Numera 3.2): Le atalii matua o Arona le ositaulaga (6)
 8. Sa faifeau i Lotofaga EFKS (7)

PASO SAMOA TAALOGA MAUA LE TAUI TUPE \$150

- 9. Savali ma 'ai se mea'ai (6)
- 10. Malo pei se ma'a (4)
- 11. leoleo o se fale i le po (8)
- 12. Lotu: Aso na maliu ai le Faaola (3,7)
- 13. Komesina Maualuga Samoa i Ausetalia (6)
- 21. se alalafaga i Salafai (5)
- 22. se suafa taua faalupega Leauvaa (9)
- 24. Igoa o se laau malo (3)
- 25. Nuti liliu i le alava (3)
- 26. leai se mea (3)
- 27. Igoa o se toga ta'uta'ua i talatuu a Samoa (4)
- 28. Upu: Aua le _ le va." (4)
- 29. Lotu: "Tatou _ i le tatalo." (5)
- 31. Laumua o Eleni (6)
- 35. Iaulaututu lauulu o le ulu (5)
- 36. Talafaasolo: Suafa matai o le masiofo Fetauimalemau sa faipule (5)



- 37. faamatala ai se matai e faamoemoe i ai tonu fai o se nuu: _ le tofa (5)
- 40. Igoa o se nuu i Salafai (4)
- 41. suavai, ta'u masani (3)
- 42. Fusuaga: faatau atu se mana'o e fia tauva ma se siamupini (3)

- 45. lapotopoto (3)
- 47. faailoaga o le fa'aaloalo (5)
- 50. i se auala e le aloa'ia (6)
- 51. Igoa o se 'ulu (4)
- 52. Fuiupu: Suiga o le _ (3)
- 53. e faamata (3)
- 55. Tifaga: se ata katuni e iai le teine o Moana ma le aitu o Maui (5)
- 56. e tatala ai le sefe (2)
- 57. o se tasi matai Malie i le toafitu o le fale Malietoa (5)
- 58. Talatuu Samoa: tuagane o le teine o Tapuilea (5)
- 60. e usu faatautu i ai le pese (4)
- 62. se aufaipese lauiloa vaitausaga 70 ma le 80 mai Aana (4,6)
- 65. Pese: tuai le usuga o se vaega (4)
- 66. Muagagana: _ le fafao (5)
- 67. Togia se aso mo se faamoemoe (5)
- 68. Muagagana: Ua _ le vaa o mala (7)
- 69. Kalama: se sooupu taatele (2)
- 72. fale mo gasegase (7)
- 73. 'a'iu, limavale (7)
- 74. upu tuai: vaivai (7)
- 75. leo o se taavale aga'i mai (2)
- 76. se suafa matai (7)
- 78. faiupu e faailoa ai le tete'e (6)
- 79. filogia (se isi upu) (6)
- 83. mea ua tuua pe a uma se faasoa (5)
- 84. maua e le pogisa se malaga (5)
- 85. Pese Kerisimasi: _ atu ia faalogo i agelu (3)
- 88. pogai (se isi upu) (2)

TALI PASO SAMOA LOMIGA 5 2024

M	A	T	U	N	A	F	A	A	T	O	S	I	N	A	T	A	U	M	U	A		
A	U	O	P	T	O	A	A	A	T	O	F											
F	A	A	M	A	N	A	T	U	G	A	G	A	F	A	T	A	U	T	U	P	U	
A	T	M	L	M	M	O	A	A	U	E	A	M										
T	O	A	M	A	N	U	M	A	N	U	T	I	N	O	A	O	U	A	U	A		
U	A	U	S	U	A	S	O	U	O	F	A	L										
A	F	U	S	A	A	G	A	A	P	A	U	F	A	A	N	O	I					
O	A	V	L	A	T	I	M	U	N	A	L	A	G									
S	A	L	E	I	L	U	A	U	A	L	E	L	A	O	O	I						
O	U	I	E	P	P	A	L	A	I	F	L	A	O									
F	O	U	G	A	T	A	V	A	A	V	A	A	V	A	A	I	M					
A	F	A	F	A	T	G	T	U	A	T	U	T	O									
A	S	A	U	F	A	L	E	A	A	N	A	L	A	U	T	I	M	U	I	A		
L	I	S	E	I	V	E	A	I	O	E	P	P										
A	T	A	M	U	P	A	S	I	F	A	O	V	I	S	A	V	E	L	I			
V	S	I	N	A	E	A	L	O	A	O	A	I	I									
A	F	O	A	A	M	U	A	L	I	A	A	F	E	I	A	I						
O	T	U	P	U	G	E	M	O	A	I	N	U	U	T								
P	E	N	E	E	T	A	I	A	L	A	A	U	A	L	A	L	I	U				
A	A	A	A	T	G	L	U	P	U	P	I	A										
U	A	M	A	L	I	E	T	O	A	U	A	M	A	L	O	T	A	U	A	F	U	
A	U	A	U	G	G	A	L	I	U	O												
T	A	N	O	A	P	O	L	A	P	U	I	P	U	I	M	A	T	U	U			

TALI PASO 5—LUA GAGANA

F	A	A	T	A	U	M	A	P	U
A	U	O	S	M	L				
A	E	T	O	F	A	F	A	G	U
T	U	P	O	T	A				
U	O	S	O	A	M	A	S	I	
S	L	E	V	A	O	A			
A	T	O	P	A	A	T	U	A	
O	P	N	A	E	V				
M	A	L	E	P	E	A	U	T	E
A	E	A	V	G	G				
A	O	A	O	M	A	L	A	G	A

©LPSL Tavita 2024



SOLO

Dorothy Nick Nolte

A tupu a'e

A tupu a'e se tama ma faitioga, Na te ola e tu'ua'i leaga i isi.

A tupu a'e se tama ma sauaga, na te ola fia malosia.

A tupu a'e se tama ma tauemuga, na te ola taotaomia.

A tupu a'e se tama ma le fa'apalepale, na te ola onosa'i.

A tupu a'e se tama ma fa'ala'ei'auga, na te ola toa.

A tupu a'e se tama ma vi'ivi'iga lelei, na te ola fa'afetai.

A tupu a'e se tama i le fai mea sa'o, na te ola amiotonu.

A tupu a'e se tama ma mautinoaga, na te ola fa'atuatua.

A tupu a'e se tama ma le lotomalie, Na te ola e talia fiafia o ia lava.

A tupu a'e se tama ma le le te'ena ma le le fa'afiufiaina, Na te sailia ma mauaina le alofa i lenei lalolagi.

© Translation Evaleon 2012



FAASOA FAAPITOA: FIU LEOTA SANELE LEOTA

Ua failele gau matua. O le luafesasi o le tausiga o le gagana i lenei talutalufou



“Ua failele gau mātua”
Fiu Leota Sanele Leota

‘Oto’otoga

Ua failelegau mātua. Ua to’ā ititi le ‘au fa’afailele. Ua mātua le pa’ū maulalo o avanoa e ola ai le gagana ma le aganu’u fa’afailele i totonu o si’osi’omaga e tatau ona tupu lausiusi ai, e pei o nu’u ma ‘aiga. O ai nei ua tula’i e lavea’i?

O le manulauti o lenei folasaga, sei taga’i tonu, po’o ā suiga, ma a’afiaga, ‘atoa ai ma le tulaga ua iai nei fanau, ina ua leai se failele, leai se fa’afailele.

‘upu ‘autu: failele, fa’afailele.

O le saga, o se ituaiga suāvai e i le tino o le tagata, po’o se meaola. O saga pe, po’o saga leaga, e lē totoā. E lafoa’i, ma e ta’ua o otaota suāvai. E fa’amaonia lea va’aiga, pe a fa’aloga o fa’apea toea’i’ina ma ‘olomatutua “sei va’ai le ta’ifau le la e saga mai i lumāfalē”. Peita’i, o saga ola, e totō i le mau a le atunu’u. E lē lafoa’ia, ‘auā a o’o ina saga, e saga i totonu o le isi tagata ola.

E tō, pe totō le saga, po’o le saga i ai, e maua ai le ‘upu “saga atu”, ma le “saga mai” maua ai ma le ‘upu, o le “fa’asaga”, auā e fa’asaga e le isi, i le isi. E maua ai foi le ‘upu “saga’i”, po’o le “saga atu i o” ma le “saga mai i”. O i tonu e āfua ai ona faimai le mau a Sāmoa pe a uma ona saga i o, toe saga mai i “se ua leiloa se mea e te saga solo ai”. A fa’anauna le saga’i, ona maua le o le ‘upu “fesaga’iga”. O le esaga’iga, e na te fa’amatalaina galuega a ni tagata se to’alua, ‘olo’o fa’atino.

A ma’ēa le aga lea ua ta’ua o le totō o le saga, ona fa’atoa tō lea o le tino, ma ‘i’o. E tō le tino, ona o le galuega e faia e le isi tino, e maua ai ‘upu “meatotino”, o lona uiga, o le mea ‘olo’o tō ma ‘i’o ai le tino. O le a mea ‘olo’o tō ma ‘i’o ai le tino? E tō i le isi ola. Ia po’o le fa’apea foi, o le mea e tō mai i le tino, e afua ai le ‘upu “tofi” (Efi 2012).

E maua ai foi le ‘upu “patino”, “pa”, ma le “tino”, o lona uiga, e pa i le isi tino, pa i lou tino, e āfua ai ona faimai misa a isi ulugali’i “O mea uma lava, e patino iā i ta’ua, ae lē na o oe” O lona uiga, o mea e pa’itino uma i ai le tane ma le fafine. O le so’otaga la o le tane ma le fafine i le tagata lea ua i le manava, e maua ai le upu “itutino”, o lona uiga, o le isi itu lea o lou tino. E maua ai foi le ‘upu “militino” ‘auā e militino fa’atasi, pe galulue fe’oe’oeā’i itutino ‘uma e so’otaga i le ola fou ‘auā le fa’afailelega.

A lata ina saga fanau le fafine, e toe fa’aaoga foi le ‘upu “saga”, e fa’amatala ai le taimi e ola ai. A ola le fafine, ona sau lea o le isi tagata, e tagofia galuega a lē na totō i le saga, ona maua ai lea o le ‘upu “fa’atōsaga”.

O ia, e tō maia i fafo sua na totō ma saga i totonu, lea ua tino i tagata.

A tasi le tama a le fafine, e ta’ua lava o lana tama. Afai e to’alua, ona ta’u lea o le māsaga. E toe va’aia ai foi ii, foliga o le ‘upu lenei, o le saga. Afai e to’atolu pe to’afa, e fa’aigoa lava o le māsaga tolu po’o le māsaga fa. O le ‘upu māsaga, e fausia mai i ‘upu nei o le “ma” ma le “saga”. O le fa’aogaina o le ‘upu “ma” i iloiloga o le gagana, e na te fa’amatalaina se va’aiga e fa’ateteleina pe fa’atupula’ia ona foliga, ma ona fa’atinoga. E pei o le ‘upu malamalama, o lona uiga, ua tetele le pupula. E pei o le ‘upu malepe, o lona uiga, e ‘auaiga iai le masofa, mafa’i, matala, mamulu, masagi, mase’i, masua. A fa’amatalaina la le ‘upu māsaga, o lona uiga, ua fa’ateteleina foliga va’aia, o le saga mai i fafo o tagata fou, lea e silia ma le to’atasi.

Ua ola le fafine, ona tatanu lea o le fanua o le tinā i le ‘ele’ele e fai ma “tofi” o le tagata fou. O le tofi, e fausia mai i upu nei o le “tō” ma le “fi”. E fanau mai i le ‘upu tofi, le ‘upu “tofia” po’o le “filifilia”. A tanu la le fanua i le ‘ele’ele e fai ma tofi, o lona uiga, o le ola fou, e fai mo ia le fanua. A fānau le tagata fou, e noa i manatu, a o le fafagaina o lona mafaufau, e āfua ai ‘ona maua le ‘upu “tomai”. O le ‘upu tomai, o agava’a e tō mai i lē na tō i le tagata fou ma lē na totō i le saga.

A tupu le tagata ma avea o se tagata matua e lava ona tomai, ona faaigoa lea o lona finagalo o le “tofā”. O le ‘upu tofā, e fa’avae mai i ‘upu e lua o le “tō” ma le “fa”. O le tō, e fa’amatalaina tomai na tō mai. O le fa e fa’amatalaina le ‘atoāga o fuaitau i faitauga fa’aleaganu’u a Sāmoa. O le fa lea ‘olo’o atagia i totonu o ni si o fuaitau e fa’apea “Ua mamalu itu e fa o le maota” O lona uiga, ua ‘atoa mamalu e tatau ona i ai i le maota.

E lē mafai ona fa’apea, “ua mamalu itu e tolu”, aisea? ona o le ‘atoaga o mamalu, e ao e le faitau aofai fa. Taga’i i le fa’aaogaina o le ‘upu tafaifa, ma itulagi e fa. O le tagata e i ai le tofā, e tatau ona ‘atoa ona manatu. Ia mamalu ma ia mapo. Ia ‘anoa ma ia tamao’aiga. E lē onega, e lē ‘afa’afa.

A fānau la le fafine, ona ta’u lea o le failele. O le failele, o le igoa o le ma’i fafine ina ua tō’ese le tagata. O le taimi a o i ai le tagata i le manava, e ta’u le ma’i lenā o le fafine, o le “ma’i tagata” po’o le “ma’itaga”. E ala ona ta’u o le ma’i tagata poo le maitaga, ona e ma’i ina ia maua le ola po’o se isi tagata.

E lē ta’ua isi ma’i o lalolagi o ni ma’itaga poo ni ma’itagata. O le ala foi lea e ave ai le ‘upu ma’itaga i le tama’itai ua tō lona tino. O le ma’i e taga. E taga aisea? E taga ona o le ola. E maua ai foi le ‘upu “olataga” po’o le “olatagata”. A galueaina, ona maua

lea o le ‘upu “fa’aolataga” po’o le “fa’aolatagata”. A toe ma’itagata foi la le fafine ma toe fānau, ona fa’amatala lea o le faia o oe ma le tagata fou, o le “pi’itaga” poo le “pi’itagata”, a le’o lenā, ua fa’aaoga le ‘upu “so’otaga” poo le “so’otagata”. E so’otaga i le a? E so’otaga i le toto ma faia i le gafa. O le ala lea e fa’aaoga ai e Sāmoa le ‘upu, aiga potoptoto, ae tete’e i le ‘aiga laitiiti lea faimai ai le palagi, ona e fa’atāua ona so’otaga poo so’otagata.

Ua si’i nei le pepe, o le gaoiga muamua a le tinā, o le tu’u atu i ai o le suāsusu. O sua o le susu. E susū, ma e fa’asūsū i le ola fou. E maua ai le ‘upu, susu. Le susu lea o le tinā. E ta’u foi le galuega ētoeto po’o le mimiti a le tamaititi, i susu o le tinā, o le susu. Aisea? ‘Auā e gau’i i le susū, e ma’ona ma ola ai. O le isi igoa e ave i susu (tulou) o “la”. E tatau i so’o se failele ona fa’apelepele lelei ona susu, po’o ona la, a lelei ona fa’apelepele ona maua ai lea o le ‘upu “lalelei”.

E fa’aeteete, faifa’alelei, auā a lē lelei, ua felele. E ala ai ona maua le fa’aupuga, “o le failele ua felele suāsusu” O lona uiga, ua lē ma’ona o le pepe. Ua lelea le sūsū o sua mai i le susu, ona ua masui le tino i le gaoi.

A malosi le fafine ina ua fa’atoa uma ai ona fānau, e fai mai tagata, “e malosi si failele” Peita’i a gau le failele, o le fesili muamua a le taulasea, “a o ai la o fa’afailele”? O lona uiga, o ai ‘olo’o faia le galuega a le failele? O ā galuega? le si’i, fa’anānā, fa’atūtū, fa’asau, fa’ata’ele, ma fa’aeva.

“E failele le fafine, ae fa’afailele le ‘aiga ‘atoa” O lona uiga, e fai e le ‘aiga ‘atoa le galuega a le failele ina ia ‘aua ne’i gau lana failele. Ua ola le tamaititi ma fa’asolo ina matua, ‘amata loa ona fafaga i ‘upu ma tala. O ā upu ma tala? Tala i le gagana, tala i le amio, ma le aganu’u fa’asāmoa.

O ai e faia lea fa’afailelega? E fai e tagata ia tou te so’otaga ma pi’itaga fa’atasi i le gafa, ia po’o le aiga potopoto. O i tonu lava, lea e fafau mai ai le ta’itonuga o Sāmoa, “o lau fanau, o la’u fanau”. O lau fanau, o le fanau uma lenā a le ‘aiga, fanau uma a le nu’u. Aisea? ‘ona o le upu fa’afailele.

O suiga ua tula’i mai.

O suiga ua tula’i mai, ua tele ina lē toe manana’o e failelele i ni fa’afailele. Leai se fa’afailelega mai so’otaga ma pi’itaga ‘olo’o i le gafa o le ‘aiga. Taga’i foi i le gagana a nisi o mātua; “Leai se mea tou te fa’atonua ai fua la’u fānau” Fa’atonu lava e le tagata ia lana fānau.

Na o’u fa’alogo, ua o’o i faifeau nei fa’aupuga. O isi ua fa’apea ane, “Fai i le faifeau e leai sana feau e fa’atonu ai fua ‘outou”. A o isi ua fa’apea ifo “Pule a’u, a ua fa’aletonu a, a o lea e fa’aletonu iā te a’u”.

O isi foi ua faimai “Ou te inu ai a a’u ia, ae leai se mea tou te fa’atonua ai fua la’u fānau”. Ua lē toe manana’o mātua e tele ni leo e

fa'atonua ā latou fānau. Ua mumusu mātua e so'ona fa'atonu e isi tagata o lō latou lava aiga, ā latou fānau.

Tou te talitonu, o aso ia, a sasa atu e le faia'oga le tamaititi, e toe sasa foi e le matua" loe, Aisea? Leaga e talia e mātua le sasa a le faia'oga. Aisea? Leaga o le uiga lenā o le 'upu fa'afailele. O le galuega e faifa'atasi. E fa'atonu fa'atasi ma aoa'i fa'atasi. O le sasa a le faia'oga, o le sasa lenā a mātua. O le 'upu tima'i a le faia'oga, e loto malie foi i ai mātua. E lē anoanoa e mātua le sasa a faia'oga aua e mumusu mātua i foliga o le failele gau.

A ua ā aso nei? Afai o le sasa po'o le fa'atonu a le faia'oga ua lē fetai ma sona finagalo, ua muamua tāpa le Matāgaluega o Aoga, pe o le o'o foi o le matā'upu i le Matāgaluega o Leoleo. Oi, e gau lana failele i le a'oa'oina o le aga ma le amio a lana tama, ae molitū ai lē ua fa'afailele e fa'aaaua le galuega aoa'i? O le faia'oga, e na te toe so'osooa le galuega aoa'i a mātua 'olo'o faia i totonu o le 'aiga. E failele mātua, ae fa'afailele le faiaoga, fa'afailele le faifeau, fa'afailele le matai sa'o, fa'afailele sa'oao ma tamaitai, fa'apena le 'aumaga ma taulele'a.

Ailoga aisea e manatu fa'apito ai le tamaititi pe afai na tuputupu a'e i se si'osi'omaga 'olo'o i ai le 'aufa'afailele e 'aputiputi i le ola? Ailoga e gagana nisi ma fa'apea ane "se o le fanau a Sefulu, na maliu loa lō latou tamā, leai se isi e agaga mai i le 'aiga" Ailoga o le a fa'apea ane nisi "tou te lei feola iinei, o 'outou na feola i Apia" po'o le musumus filemu ane o le faia'oga i lona loto ma fa'apea ane "Ou te ofo i lenei tamaiti, ailoga na faia iai se 'upu a ona mātua"

E mai fea le gagana lea e fa'apea so'o ai mātua, "Sole faifa'alelei lau amio, o lenā e te iloa, e muamua a fesili tagata po'o ai ni ou mātua, a o fea sou nu'u, ma lau ekalesia". O le isi taimi ua fa'alogoina ua fa'apea "Tautuana o lenā e te alu ma 'ave le 'aiga atoa". O le fesili, o toe to'afia ni mātua o faia lenā fa'aupuga i lenei taimi? Afai e toe to'a sefulu mo se fa'ata'ita'iga, o lona uiga, toe pau na o mātua 'olo'o manatu, o le tama ma le teine ua tu'uina atu e alu i le aoga po'o se isi lava fa'amoemoe, o le tama o le fa'afailelega a le 'aiga, nu'u ma le ekalesia.

Āuga o le failele gau

Taga'i foi i le gagana a le to'atele o le vaitau lenei. "Se a leai nei mea o fa'alavelave e le feiloa'i" e fetai lenā gagana? Na masani ai? O isi ua faimai "E leiloa ni aiga pe a le feiloa'i" E sa'o? Afai lava la e lē feiloa'i i le ono sefulu tausaga, o lona uiga e leiloa lava e i ai ni so'otaga tau'āiga.

Na ou taumafai e sailiili i lenei su'esu'ega po'o le ā tonu le mea e tupu ina ua feiloa'i aiga, ae o le a le mea e tupu pe a lē feiloa'i? Na māua i la'u su'esu'ega ni si nei o mafua'aga e fa'apea. O le feiloa'i o 'aiga, e puletasi ai. Lua ae le'i masani ai. E fa'atoa fa'asua vai fafano ai Tolu. E fa'atoa fa'apea ane ai. Fa, "Susu mai o lea ua ma'e'a ona tapena le taumafataga" E fa'atoa nofo ai i lalo. Lima ma fai fe'au o meaai. E

fa'atoa nofo ai i le pito i tua ma fa'alogoina i le pito i luma. E fa'atoa fa'apea mai ai le pito i luma, "fa'amalo le gasese". E fa'atoa 'aai mulimuli ai Fitu ma Valu ina ua ma'o'ona Tagata mātutua, ae fa'atoa ū'u ai e Iva le lima o Sefulu ma fa'apea nai ana upu, "fa'apea ta te le 'aiga"

O le lē feiloa'i o 'aiga, e te toe alu ai lava oe e asu lau meaai ma fai au feau. E aai ai Lava lau fānau i potu 'olo'o momoe ai, e aunoa ma se isi e sau sei fa'apea mai "susu mai e fai lau meatausami" E lē gata i lea ae ua 'alovao fanau pe a potoptoto le 'aiga. Ua nofonono i ta'avale e lē fia o ma mātua i le fale 'olo'o fai ai le fa'alavelave. Ua tūtū mamao nei vala'au atu se isi, o le sua e folafola ma nisi feau e fai. Ua lē fia ta'i toga ai le isi, faimai e le'i masanai ai.

O i tonu lea 'olo'o taoto ai le vaai mamao a le pepa lenei. 'Afai ua alia'e ni foliga fa'apea i lō ta si'osi'omaga, o foliga tonu na o le failele gau o mātua i le fa'afailelega o fānau, i le gagana ma le aganu'u. Aisea? 'auā foi o lana matafaioi lea e fa'amanatu. Ia lē na'o le taimi e omai ai tagata i le fale ma feiloa'i ai, e manogi Sāmoa ai 'upu ma amio.

Afai e galo i le matua 'ona fa'amanatu i le fānau le fa'aaloalo ma le va tapuia, o fea la se vaipanoa o Sāmoa 'olo'o ia manatu e na te faia ai ana galuega tu'ua? Afai ua gau le failele a mātua, o ai a fa'afailele? Afai foi ua leai se fa'afailelega mai i totonu o aiga potopoto ma le nu'u, o ai a faia le fa'afailelega? Pe le o le potu aoga o le Gagana ma le Aganuu Sāmoa o le a faia le fa'afailelega? Aisea? 'Auā ua ou va'ai tino i le tamaititi e fa'atoa iloa mai i le potu aoga, e i ai le va tapuia o le tuagane i lona tuafafine.

Ua iai tamaiti fa'atoa iloa folafola le to'ona'i ina ua aoga i le Kolisi po'o le lunivesite. Fa'atoa iloa sula toga ina ua tu'uina atu e le faiaoga le galuega fa'atino, o le sula toga. Fa'atoa sailiili i fa'alupega o lona nu'u ina ua 'avatu le galuega fa'atino, o le fa'alupega. Fa'ato'a iloa fai le umu ina ua fa'atino i gasesega o Aso o Aganu'u le faiga o le umu. Fa'atoa iloa, o lō latou nu'u e iai le talatu'u i le ma'a, vaitafe, fanua suafa matai ma tagata ta'uta'ua ina ua fa'amatala e le faia'oga.

Talofa, o le mea e tupu pe a leai se isi e faia le galuega fa'afailele, o le gau o le failele. E iai le talitonuga o le tusitala, e au ina toso, toso le fa'alau o suiga nei, taunu'u i le o'o lava i le fa'asuaina o le apafafano, ua a'oa'o atu i totonu o le falea'oga. Pe le o le tu ma le aga lea e tatau ona fa'afailele mai i totonu o le 'aiga, 'amata mai ina ua fa'atoa o totō le saga, se'ia o'o ina maua le ola fou, fa'asolo atu i le ola tuputupu ae o le tamaititi?

Pe fa'amata e lē tatau ona iloa muamua e le tamaititi i le faiaoga lona fa'asinomaga ae mulia'i iloa i ona mātua?

Fofō o le gasegase

O folauga a Sāmoa anamua, sa fa'alagolago i matagi ma savili o le gataifale. E sa'ilili matagi le tautai, ona fua lea e ia, po'o le fea le la o lona va'a e tō. A fisaga le savili, ona sisi lea o le la fala, ae a lualuta, ona sisi lea o le la 'afa. O gaioiga nei a le tautai, e atagia ai ona tomā, e fa'atonutonu

folau se faigamalaga ina ia sao ma uli, ao fa'atili mai ai i aau mamao. E talitonu le tusitala, ua tatou i ai i le vaitau, ua tatau ai ona tō le la 'afa 'auā ua lualuta suiga, ma ua Lofituina le soifuaga o fānau. E lē toe tau fa'ailoa le tele o suiga ua feagai nei ma le gagana fa'apea le aganu'u a Sāmoa. O nei suiga 'olo'o fa'amatalaina foi i nisi o tusitusiga e pei o (Tuimuaiava 2020; Sunia 2014; Fouva'a 2012; Temese 2011; Fuata'i 2011; Fanaafi 1996).

O le fonotaga lenei o le Measina lona iva, i lona 'autu, "Tatala lau mau ia malamalama Sāmoa mo ā taeao". O le tatala o le mau, e āfua mai totonu o 'aiga. O lona uiga, o le matafaioi lea a tagata uma 'olo'o i totonu o lea si'osi'omaga. E masani Sāmoa i lana muagagana "O le va'a e fautele". E ala ona fautele, aua e le mafaia e se to'atasi ona fau. E ala foi ona faimai le mau "Tatou pulupulu lima", ona e mana'omia le tele o lima. Afai foi e faimai le au mātutua o le "'avega e tausoa" o lona uiga e lē tatau ona i ai se itu e mamafa pito tasi.

O le mea moni, e lē toe 'alofia suiga ma ā'afiaga i le soifuaga o fānau i le fa'afaileleina i le gagana ma le aganu'u. Peita'i, e tali le tusitala i se fofō o lenei fa'afitauli i le fa'apea; Mātua, ia fa'atāua le soifuaga o 'aiga potopoto. 'Ave fanau e autilo i fa'alavelave ma mea fai o le 'agia. Ia fa'atāua le osi o 'aiga, fetaus'ai ma ia femalamalama'i i so'otaga i gafa ma faiā. E fa'amanatu pea lou nafa, o tu ma aga, amio ma le tautala a fanau, e fafaga i au 'upu ma au tala.

E mulia'i fafaga atu e le fa'afailelega a le faia'oga, ae ua nofo i loto o fānau au ulua'i a'oa'oga mai totonu o 'aiga.

'Aua nei manatu fa'apito mātua, ua na'o le tamā ma le tinā e agava'a e fa'atonu i le amio, po'o le tautala. Ia agava'a se tuu'alalo ma se fa'amanatu a i latou e iai so'otaga i faiā ma le gafa. Fai mai le mau a le atunu'u "O le tele o sulu, e maua ai figota". E maua 'upu, tu ma aga lelei ma le tauoloa, pe a mapo le fa'afailelega. E lē toe te'i fānau pe 'aiga ma Lauulu, aisea? 'auā ua uma ona fa'amatala i ai e le matai Sa'o o le 'aiga. E lē toe tau 'a'apa le falea'oga e a'oa'o le folafola toona'i, aisea? 'auā o au uluai a'oa'oga ia na tatala ai lau mau i totonu o lou lava 'aiga.

Aisea e 'ela ai fua le tu, le aga ma le tautala a le fānau, pe afai na lelei le failele, ma le fa'afailelega?

Manuia le fonotaga
Soifua!

Susuga a le fai faasoa: Fiu Leota Sanele Leota.

O le Susuga i le Matuaofaiva, o se tasi o faia'oga i totonu o le Laumua o Mataupu tau Samoa i le lunivesite Aoao a Samoa. Na te a'oa'oina mataupu tau i le aganuu ma le gagana. O se matai Samoa tausiaiga mai Gautavai i Salafai. I le taimi nei o loo galue mo lona tusipasi lonalua, MA; o loo ia su'esu'eina le tulaga o lape ua ave ma faalavelave i le a'oa'oina ma le fa'aaaogaina o le gagana Samoa i totonu o le iunivesite a le atunu'u.



PASI ATU LA TATOU PULETINI I LE TOU A'OGA, AIGA, LOU TUAOI, AU UO, E AOGĀ MO LE FANAU A'OGA



Igoa: Aiono Dr Fanaafi Le Tagaloa
Aso Fanau: 25 Iuni 1932
Ausiga: Ta'uta'ua o se faia'oga o ausiga i atina'e taua'oga, upufai & gagana
Fetu: Kanesa

Na tumalo Aiono i lona 82 tausaga i le Falema'i Tele a le atunuu, 8 Aukuso 2014, ae tuua sona sao mo Samoa i le tele o vaega o tautua e iai A'oga ma lona vao atina'e, upufai o le malo Samoa, le gagana Samoa, le aganuu, e o'o lava foi i le lotu. Ae e faasili lava sona sao i mea tau a'oga. Ua folasia manino i faamau o lautusi o lo tatou tala na sao ma ni o latou faamatalaga. A o le sao e faataua e le OLA i lenei faamanatu o lena i le tapenaina o se silapasi a'oga e ave ai le faamuamua i la tatou gagana. Mai le taimi na tofia ai o ia e avea ma ta'iulu o le matagaluega o a'oga, o se itula taua faamauina lea aua e moni sa fa'aaoga lava le gagana Samoa i a'oga a le lotu ma le malo, ae o le taimi tonu lea na aloa'ia ai i faiga faavae a le malo. Na afua mai ai fo'i lona atina'e e ala i alaga'oa ma tusifaitau mo le fanau e tusia i le tatou gagana. E ui ina sa lilifa le atina'e i galuega faaliliu (Tulipe Uliuli, Motu o Oloa, ma isi) ta'imua ai Aiono, ae o le fe'au taua, o le gagana auliuli ma lona faatauina. I galuega faaliliu, sa avanoa ai e tilotilo i isi lalolagi e ese mai lo tatou fo'i. Afua mai ia Aiono le galuega papae o le gagana, ta'imua foi i suiga e faaofi ai i silapasi a le malo ae faapea le ekalesia. E manatua o ia o le ulua'i polofesa o le gagana Samoa, ta'ita'i faavae o le iunivesite auliuli muamua a Samoa, sa fai foi sona sao i upufai o le atunuu e ala i le tofi faipule.

ATI A'E UPU:

faafatāmanu. Vasega: nauna. Uiga e fa'aaoga ai i mea taua'oga: o se aga poo se auala e lagolago ai le fanau ia latou su'esu'ega. Mai taofi a alii su'esu'e (Bruner, Wood, Vygotsky). Soa Peretania—scaffolding. literasi. Vasega: nauna. O le mafaia ona faitau, tusitusi, tautala ma faalogo e auala ai fesoota'iga malamalama i le va ma isi tagata atoa le lalolagi, i soo se mataupu poo se faiva. Soa Peretania—Literacy.

Tulimanu o Pola:



E mua pea la'u faafetai i le Tamā i le lagi, i lou soifua ma so'u malosi ua tatou toe fesilafa'i ai i lenei taeao fou. Malo le soifua maua. Ae alo maia, o nai motuga'afa fo'i nei a Pola e faanofogofie ai le faafofoga.

O le ma talanoaga ma se uo i Niu Sila, sa malaga mai i le faamoemoe o Avele, na ia ta'ua ai lona faanoanoa i le tulaga o loo iai a'oga i le motu o ao uumi. O lana meo, ua le iloga le mau suiga, afaina ai le faiva ae faapea foi le fanau ma matua. O lona popolega, e foliga e sili atu le iloa e le malo o le galuega i lo faia'oga o loo faia.

E manatua le susuga ia Lolani Koko, avea lona maliu ma ao faamalumu ifo, ae pine ai foi le tuligasi'a a le to'atele o uso a'oga ua le maua mai le aso taupoina. O le a manatua i latou ma o latou sao mo Samoa, nuu ma aiga fo'i.

Manaia le faasoa faapitoa a le susuga i le faia'oga, e foliga e le toe fo'i i se lelei le failele. Aemaise lena e toaga i le bingo soli ai sa o le failele. Sa ou fia fesili i le faia'oga poo le a le uiga o le upu saga mai pouli. Pe faataua i aso ua tuana'i a o sagatonu mea e fai, talu ai o nei aso ua le toe iai ni faatosaga, ua tele a ina faatosaga le tamā ia poo le foma'i e sau mai Hong Kong.

Tala faamama'i mai la'u uo i le feiloa'iga a le latou vasega i le faamoemoe o Avele. O le isi uso sa lei talitonu e avea ma failotu, ae na faate'ia ina ua vaaia le suiga ia te ia. Ua le toe tago i le 'ava ma mea faapena. Na o le molimau lava i le alofa o le Alii ua soifua umi ai. Ia, fai mai la'u uo, ua tau sui ai fo'i ma ia. Ae e moni le upu, o ala o le Alii e le iloa e se isi. O le mulimuli e avea ma muamua. O ia sa agelu i na taimi, a o lea ua fesuia'i, agelu tasi lana tama ae tevolo ia. Talosia e moni ae le o se ata tifaga.

O le mataupu i le gasolo atu o a tatou talavou i fafo e le faigofie. Upu moni, e leai se malosi e faatonutonuina sea amio. O aga lava ia o le taimi, e tuu atu i le mea o aga'i i ai ulu o auma. Lea foi ua toe gasolo atu Kiui i lo latou nuu moni, lona uiga e le tumau i se mea e tasi. Alu aso sau aso ua sui foi le tulaga o galuega ma mafuaaga e toe foi ai i le mea na sau ai. Ae poo fea lava e to'a ai, o le mea taua o le maua o le lotofiafia.

I le faailogaina o le aso o tagata faigaluega i le vasa ma le gataifale, e tomanatu ai foi i la tatou faigamalaga umi. Femalaga'i i le va o motu ma fefaasoa'i le poto ma tomai aoga. E ao foi ona manatua i latou sa fano soifua ona o le faatinoga o o latou tiute.

Tele tomai ua mou atu. A talanoa mai i le la 'afa ma le la fala se'i iloga e toe fafagu na tomai i liu o vaa ona malamalama lea. A fesili mai le faia'oga, Ua malamalama? E tali atu ma le manino, Malamalama faafetai. Aua sa vaai i ai. Se upu ua sala, faafo'i mai. Manuia.