



I TOTONU:

- Faatufugaga o la'ei lagaina i le 'afa
- Avea le AI o se mataupu fita mo le matafaioi o A'oa'oga
- Talafaasolo: Atoa 180 tausaga o le Kolisi faafaifeau Malua
- Tala i le Sami: Tala mo tamaiti
- Faasoa: Fono CHOGM ma le ola maloloina o ona tagatanuu



LOIA MA FAAMASINO FAAOLIOLI LUMANA'I: E le sese lau mate pe a avea i latou uma nei o ni loia faamaoni e tua i ai Samoa, poo ni faamasino se to'alu o filo ai. E tolu aso o le toleniga sa latou auai. Ata—NUS Facebook

TALA A'OGA O LOU LOTOIFALE: OTOTOGA

Pe o se aganuu taua'oga pe afua mai i le fale?

Tusia Salā Dr Saili Aukuso

- Na fesiligia e le Nusipepa lausilafia a Samoa le Samoa Observer, le agavale a fanau sa aafia i le misa a a'oga, ua molia atu ai se tama a'oga i le falema'i.

Vaiaso na se'i tuana'i na tupu ai lenei, i le va o kolisi e lua—Sagato Iosefo ma Maluafou, molimau i ai Samoa i luga o ata pu'e o mea na tutupu.

O le fesili a le Nusipepa e aga'i tonu i le amio a i latou, faapitoa le kolisi a Sagato Iosefo, ma le aunoa se lesonea e a'oina mai le isi foi mataupu faapea sa faasalaina ai.

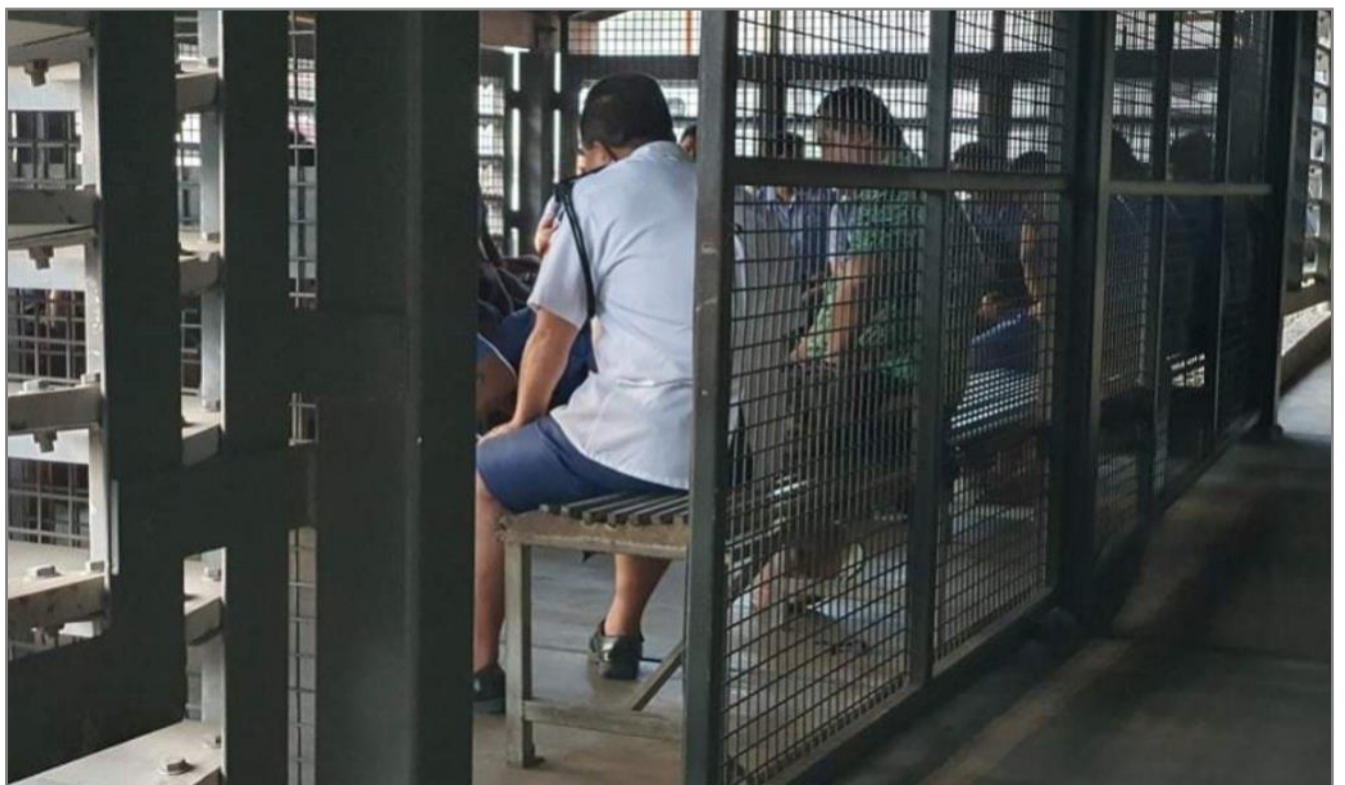
Atoa ma le lu'i e toe aumai felela Malisi e ta'ita'ia le a'oga e atagia ai le 'aule mafai e le pulega o iai ona faatonu le amio a fanau.

E agatonu ai manu'a o le fesili pe o se aganuu a'oga lenei; atoa poo se ata o le aunoa se faatonuga a matua i le fale.

- E lua tausaga le umi o le konekarate faigaluega mo alii ma tamaitai 'pisikoa' e 11 sa faatautaina i le amataga o le vaiaso. O le a galulue ai nei i latou i lalo o le vaaiga a le Matagaluega o A'oga.

O lona 94 ai lenei o kulupu mai Amerika i lalo o le polokalame fesoasoani a lea malo, talu ona amata i le 1967.

Sa taunuu mai le aumalaga ia lulai ma feagai ai ma toleniga i le faaogaga o le



Leoleo o ni fautua i taimi o le vevesi e faato'ato'a ma fa'afilemu le 'aufufusu. Ata— Samoa Global News

gagana ae faapea le faamasani i tu ma aga faa-Samoa. Ua sauni nei e amata la latou tautua i a'oga ua tofia e galulue ai. Ua atoa ai le 57 tausaga o le tautua a Pisikoa i a'oga a Samoa.

- E tolu aso o se galuega faasoa e aafia ai tama ma teine o loo a'oa'oina mataupu faaloia i le iunivesite aoao a Samoa. O le valaaulia mai le Asosi o Tulafono a Niu Sila, na mafua ai le asiasiga a i latou i le fale

faamasino i Mulinuu. Na avea ai i latou o ni molimau i se mataupu sa iloiloia.

Sa molimauina le auai o i latou i laasaga o iloiloga e masani ai faamasinoga, ma na viia e faamasino mai Niu Sila le lelei o a latou tapenaga i lenei galuega e tolu aso.

Sa auai ma i latou susuga i faia'oga, Fesola'i Aleni Sofara, Faaulu Amitai ma Totisa Tomane e galulue uma i le a'oa'oina o le Mataupu faaloia mo le tapulaa amata. (Taga'i i le ata o i luga o le vasega).

TALA A'OGA I LOU VAIFANUA: SALĀ DR SAILI AUKUSO

Faatufugaga: Fa'aaogaga o le 'afa ofaofata'i i le Laumua o le Atamai

O faatufugaga a Samoa e le tau faamatalaina mo i latou ua silafia. O na sa tuulima mai e o tatou tua'a mai augatupulaga e fia, ua o'o mai lava i o tatou taimi.

Ui ina puleesea Samoa i nisi vaega o lona talafaasolo, ae sa malu puipuia lava ana faatufugaga, ae o le isi foi lona tala.

E masani, o se tomai sa tausia e se aiga, poo le tina poo le tamā, e tuufaasolo mai i lana fanau ma fanau a lana fanau. O nisi o na tomai faapitoa e ese mai i tomai taatele e pei o le lalagaina o fala, taina o tanoa, fauga o fale, ae e iai vaega o na galuega e mana'omia ai se tomai faapitoa.

O le filiga o le 'afa e faufau ai fale ma isi galuega taulima Samoa, ua masani ai lava. Ae o lona fa'aaogaga e fatu ma mamana ai ni la'ei o se isi lona laasaga fou e lei leva atu sona tala'aga.

Sa maua se avanoa e fa'atalanoa ai le afioga ia Falenaoti Juliana Tuiletufuga, o se tasi o tama'ita'i faia'oga o loo galue i le lunivesite Aoao a Samoa, i le Matagaluega o le FOBE.

O le tasi o ana taleni, e le to'atele nisi e mautomai ai, o le lalagaina o la'ei o Tama'ita'i Samoa e fa'aaoga ai le 'afa. Ese mai i le a'oa'oina ai o fanau, na iloga lona mana'omia ina ua alia'e tauvaga o le Tausala Samoa ma isi na i Samoa nei.

O le tauvaga o le 2024 na faailoa ai nisi o ana foafoaga e ala i le tausala na faapaleina, Litara Lama Leilani Ieremia-Allan. O le la'ei o le tausala lea sa manumalo ai i le tauvaga, sa lalagaina e Falenaoti Juliana ma lona alo tama'ita'i ia Salauimatagilenofoaliiioletuiaana Anneliese Tuiletufuga-Ulu.

Pei ona ulua'i ta'ua, o soo se faatufugaga e iai sona tala. I tua o se taleni e iai se tasi sa fa'aama'ite mea e ala i tomai ofaofata'i.

Saunoa Falenaoti, o le tina o lona tamā e afua mai ai lenei meaalofoa mo ia. O le tamaitai o Nei Patulia (Julia) e sau mai Kilipati sa nonofo ma Harry George Carter, o le Peretania. O ia sa maua mai ai lona iloa i le lalagaina o mea taulima, e pei o ofu e lalaga i le 'afa.

O tomai ia na afuafua ai lona faiva ma saga faaleleia e ala i le to'aga e fai. Ma ina ua laga'ia le tauvaga tausala Lalelei o le Pasefika, ona tofia lea o se sui faufautua i lona tauvaga.

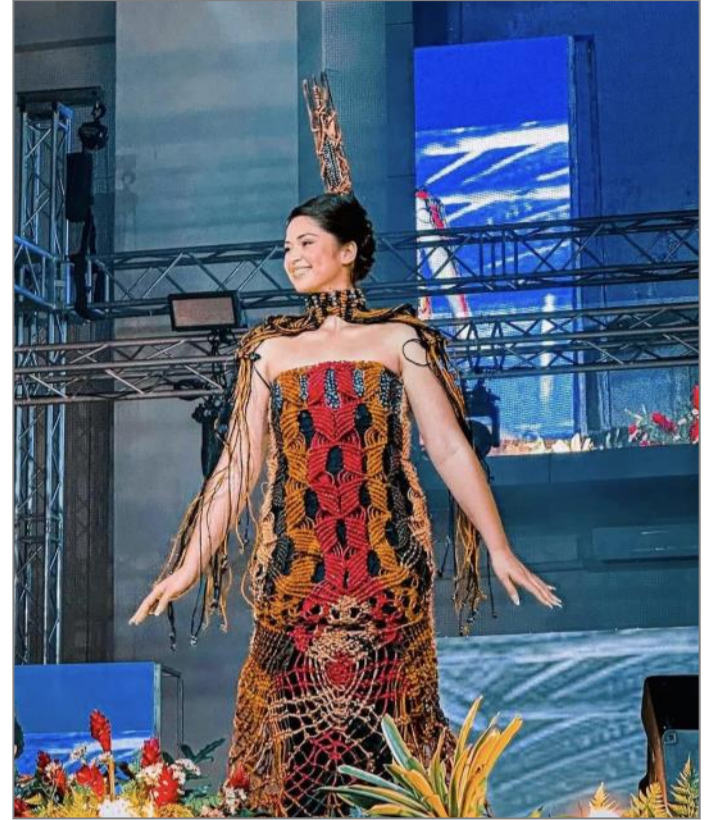
O lona ofu muamua lava sa lalaga sa fa'aaoga ai le pa'u o le niu, ma laufala sa valiina i le lanu uliuli. O le autu sa taula'i i ai lana galuega, o le Tree of Life, e manino lona uiga e faatatau i le niu i le Pasefika. Sa ia fa'atauaina le faletele ma lona poutu.

O le tauvaga sa faia i le 1986 i le 1987, sa malo ai Mary Jane Moe Mckibbin i lona ofu sa lalaga. I le vaiata o le 1988–1989 na manumalo ai foi Cherie Robinson, o lona la'ei sa lalaga i le 'afa ma laufala sa valiina uma i le samasama. O le autu, Early Millenium po o le Early Dawn, sa fatu faatatau i ai lana foafoaga.

O nisi o foafoaga a Falenaoti sa autu i ai se fa'aaliga a le FOBE e lei mamao atu, pei ona lipotia i le OLA Puletini A'oga Lomiga 9.

E iai ona molia atu nisi o ana foafoaga e faameaalofa i ni fale mata'aga i Europa. Aofia ai le malo Suetena, Siamani ma Lusemapeka.

Ua mafai foi i lenei taleni ona maua se avanoa mo ia ma lona alo e malaga atu ai mo se sikolasipi a'oga puupuu i se taimi o muamua.



Se tasi o foafoaga a Falenaoti Juliana la'eiina e le Tausala Samoa 2024, Litara Lama Leilani Ieremia-Allan



Falenaoti Juliana ma lona alo tama'ita'i, Salauimatagilenofoaliiioletuiaana Anneliese, ma a la galuega.

Saunoa Falenaoti, e le o se galuega faigofie. E leai ni tusitusiga po o ni a'oga sa maua mai ai le taleni. O le meaalofoa a le Atua sa foa'i i lona tagata. E fa'aata uma le fuafuaga o le ofu ma ona teuga i lona mafaufau, e fua i se autu e faatu mai. O le autu (theme) sa ia filifilia e fa'atino ai le laei o le Tausala Samoa o lenei tausaga e faapea, Dreams of Hope. Ua mavae atu le isi aso, ae oso mai malama o le aso fou.

E tele tapenaga mo le galuega o lona fa'atinoga e tu'u uma i ai le loto. E o va'ava'alua ma le fa'amoemoe i le Atua e foa'i mai le malosi e fa'atino ai. E iai foi tuutuuga o le taimi e tataua ona mae'a ai ma ona teuga eseese, ae le i amatā le tauvaga.

E iai ni fesoasoani tau seleni e fa'atotoga lelei ai. Na te faafetaia le fesoasoani a le Impact Services ma le ILYS – Fashion Company i na fatia o le taimi.

O nisi o vaega e teu ai le ofu e fai sina taugata o le 'afa, Black Pearls, mai Fiti. O

laufala ma vali e talafeagai ina ia saga fa'amatagofie ai le la'ei o le Tausala.

Saunoa Falenaoti, A o faia se tapenaga e faamalosi mai le musumusuga, 'E sili la'u ofu.' 'Ou te faamalosi lava e a'u o a'u i lo'u faapea, "I'm out to kill. I want to win."

O se fiafiaga tele ia te ia ona o le taimi muamua lenei ua la galulue ai ma lona alo Tama'ita'i ia Sala, i lenei tauvaga. O se amataga foi lea o le galuega tuulima, mai le tina i lana tama pei ona masani ai Samoa. O le momoo lausilafia, ia so'o le fau ma le fau. Ae faamoemoe soo se mea e fai i le Alii, o ia e manuia ai faiva, saunoa Falenaoti.

E lua vaiaso ma le tolu aso sa faatino ai le galuega, ma sa fetai tonu lava ma le taimi e mana'omia ai.

Lumana'i? O ai e iloa? Ae mautinoa o le a le valetuulima lenei taleni o loo ofaofata'i i le Laumua o le Atamai i Le Papaigalagala. O na tomai o loo faasoaina atu e le faia'oga i fanau foi o loo a'o'oga i le laumua.

TALA A'OGA LOTOIFALE:

Fesiligia le sao o le AI i tapenaga o meaa'oga ma su'ega

Ua fesiligia e nisi se sao aoga o le AI i tapenaga o meaa'oga ma su'ega a le fanau a'oga. O i latou nei ua fa'aalia ni popolega i le tula'i mai o lenei meafaigaluega o se faafitauli i le lumana'i.

AI, o lona faaumi o le Artificial Intelligence, o loo avea ma se talanoaga i Niu Sila i lenei taimi, i nisi o a'oga ona o ni mea ua tutupu.

E iai le Kolisi a Saint Mary's i Ueligitone, e lagolago e nisi ana faia'oga lona fa'aaogaina e le fanau a'oga. Na fa'aalia se taofi o le faia'oga ia Jean Clarke e lagolago ai itu lelei o le AI, aemaise i le laasaga amata o se su'esu'ega, pe iai foi se sailiga i le tulaga ua to'a, e fesoasoani le AI i lona tuleiga i luma.

Ae na fa'amanatu foi e le faia'oga le taua o le fa'aaoga lelei o le meafaigaluega.

O popolega o isi faia'oga i le faatagaina o le AI i a'oga e fesoata'i tonu i fili masani e iai le kopi, le fa'aaoga o le poto o masini e maua ai ni pasi lelei, ma le le faigofie ona mate'ia o nei faiga e i latou e togiina.

E fesoata'i foi i le fesili o le amio, i le sa'o ma le sese, pe a manatu i le to'atele o fanau e le avanoa i komepiuta ma meafaigaluega e pei o le AI, ma tu'uina ai i latou i se tulaga le mautonu. Atoa foi le mataupu i le faimea tutusa, e saga fa'aopoopo ai le talaga o le va i fanau e mautupe matua ma i latou na e mai aiga matitiva.

E lagolagoina e le Matagaluga o A'oga a Niu Sila le AI, ae tatau ona fa'aaoga tatau.

O le fesili lea o loo aga'i i ai le talanoaga, talu ai e le o manino ni aiaiga poo se faiga faavae e limata'ita'iina ai lona fa'aaogaga.

O nisi o pulea'oga e lagolagoina, e manatu o se meafaigaluega e le ese ma le Google, pe a saili faamatalaga. Ae peita'i ua iloa le tulaga ese



MASINI ATAMAMAI O LE LUMANA'I: Ua valoia le lumana'i o tagata e mau faatasi ma masini atamamai e fa'aaoga ai e le tasi ituaiga le isi. O popolega e pei ona faaata mai i ata tifaga e moni lava. Pe alu a'i pulea le lalolagi e masini ina ua tatou soona faamoemoe i ai ma suia ai le tulaga o le pule. Ata—google

o le AI, e pei o molimau sa ta'ua. O le mau a le itu tete'e e tatau ona maioio le tosiina o tua'oi i le fea e gata ai le fesoasoani a le AI ma le mafaia o i le tama ma le teine e ao ona fa'aali mai.

E mafai e le AI ona tusi se galuega atoa e aunoa ma se sao o le e fa'aaogaina, ma tuuina atu o sana galuega ma maua ai se pasi lelei. Ona o le atamai ua iai i nei meafaigaluega e mafai ai ona tusi se tala e lei tusia muamua ma faapea ona le mate'ia ai e isi meafaigaluega ua faia e siakiina lona moni ma le faamaoni.

E fai lava si saosaoa o le atina'e o lenei meafaigaluega, ma o le atugaluga lea o le faia'oga ia Benny Pan, o le va e ono tula'i mai i le malamalama o faia'oga, ina ia

nafataulima i lona fa'aaogaga. E to'atele faia'oga e lei iloga tapenaina mo lenei lu'i pe a faatusatusa lea i le atamamai o fanau a'oga i le tekonoosi o nei aso.

O se tasi o taofi malosia e lagolagoina, e aga'i i le tulaga moni o le taimi; faapea mai o le AI o se meafaigaluega a nei tupulaga. O lona fa'aaogaga ua patipatia i soo se atina'e o le tamaoaiga o malo faaonaponei. O lea foi le mafua'aga tatau e ao ai ona talia i le atina'e o A'oa'oga.

E le pine o se talanoaga lenei mo A'oga i Samoa foi. Molimau mai se faia'oga i le NUS, o loo fa'aaoga foi e nisi o alii ma tama'ita'i a'oga. Peita'i e le i alia'e o se mataupu e pei ona tula'i mai i Niu Sila ma isi malo o le Pasefika.

CENTRE FOR SAMOAN STUDIES

National University of Samoa

E mitamita le Laumua o Mataupu Tau Samoa i lana faamuamua i le a'oa'oina, su'esu'eina ma faasoa atu fua o le malamalama ma le silafia ia Samoa.

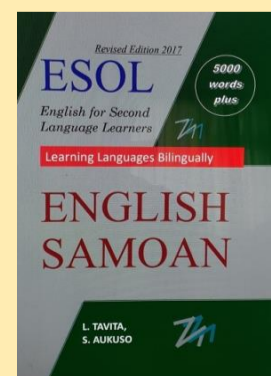
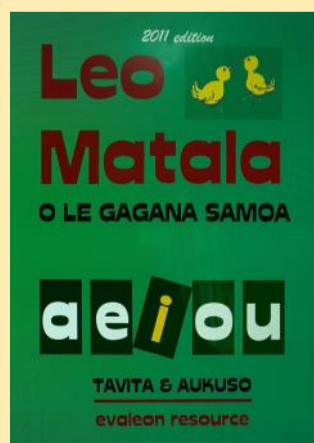
CSS prides itself in its focus on matters pertaining to Samoa through teaching, researching and publishing to promote knowledge and understanding of Samoa.



EVALEON BOOKS NIUPAC PUBLISHING

Telefoni 7796213 e-meli: evaleon.books@gmail.com

Tautua e ala i le gaosia o alaga'oa mo a'oga (tusi mo le a'oa'oina o le faitau i le gagana Samoa, tusi e a'oa'o ai gagana, kalena, posters, yearbooks, brochures). E tautua fo'i i le fa'aliliuga o gagana, ma le tapenaina o ni tusi e fia lomina i so'o se sionara o fatuga.



Faasoa: Taofi o le Faatonu

AI o se lu'i a le tekonolosi i le matafaioi o A'oa'oga ma le faiva faafaia'oga

E to'atele i tatou ua faalogo i ai, ma molimau foi i tusitusiga e faatatau i ai.

O loo talanoa ai i ona itu lelei ma na e faale lelei. Ae poo le a sou taofi i lenei finauga, e le suia ai le tulaga moni o lona iai ma i tatou e le toe alu ese.

E molimau le matafaioi o pisinisi ma fefaataua'iga, ua avea le AI ma se faamama avega, o se meafaigaluega ta'uaogaina, ua mauafafia ai e ana pisinisi ia latou fuafuaga; e faapena foi le 'a'ufa'ata, e inivesi i le taimi tatau mo se faasiliga lelei.

O le AI o se tasi vaega o le Saienisi Komepiuta e taula'i lona atina'e i le foaina o komepiuta ma polokalame e faa'oa'o i le mafaufau o le tagata. Lona uiga, e mafaufau pei se tagata. E auala lea i lona aoina mai o faamatalaga mai ananafi ma le aso ma iloilo toto'a, ma faavae ai sana faaiuga i se mataupu, se tali o se fesili. Mo pisinisi, e mafai i le AI ona valoia se iuga lelei pe le lelei foi, e fua i faamatalaga ua taulimaina.

Ae le na o pisinisi latou te fa'aaogaina, ua iai lava foi i a tatou faiga filifiliga ma gaoiga i aso faisoo. Mo le faifaiva, ua iloa le tatau ma le le tatau ona alu se faiva i le fesoasoani a le AI, poo le tolaau i le taimi e toto ai ana la'au. Poo tagata faimalaga i le vave e taunuu ai i se nofoaga.

O itu lelei e aofia ai le faaitiitia o ni sese e masani ona tutupu, atoa ma ni faalavelave e ono tula'i mai ai i e faatinoina ni fe'au. La lea ua faasaoina pisinisi mai i ni maumau e afaina ai ina ua tineia le sese faaletagata e nei polokalame.

O ropati ua faatotogaina i lenei atamai (AI) e sili atu lana galuega e fai i lo se tagata, e mafai foi ona ia faia ni galuega e le mafai ona fai e tagata. E vaivai le tagata ma fia malolo a o le ropati e gaoioi i le 24/7 e le iloa malolo aua o le masini.



Sophia, ropati AI auai i se fono a le faalapotopotoga o Malo A'ufa'atasi, o loo tali i fesili a usufono

I le itu i faiga filifiliga, e lamatia le tagata aua e faapito ona lagona a o le masini e le faapena, o lea foi ua fa'aaoga ai e ni pisinisi e faia lea tiute taua mo latou. E faapena foi i fe'au e auilili ma faaumiumi ona fai, ua mafai e masini AI ona faia nei i le vave e gata ai, ma faasaoina ai ni tupe se tele a se kamupani.

O nei itu lelei uma o loo atagia i le atina'e o le AI i le matafaioi o A'oa'oga. Ua valoia lenei o se laasaga iloga o le a na suia atoa le auala e a'oa'o ai ma a'oga ai tupulaga o le aso ma le lumana'i.

Fesili, O a itu lelei o le AI i atina'e o a'oga? Muamua, e fesoasoani i mana'oga ta'ito'atasi o fanau. E mafai e ala i faamatalaga o se tama ma se teine ona tapena se polokalame a'oga mo ia, e fua i lona atamai ma se mafaia.

Lua, e mafai e le AI ona avatu i fanau se ripoti o a latou galuega, o mea sa faaletonu ma auala e faaleleia ai. E auala ai foi se faaleleiga o le faia'oga i ana auala e fetau mo mana'oga o le fanau.

Tolu, o se atamai lenei e mana'omia e soo se pulega o a'oga, e iloa ai le tulaga o fanau a'oga ta'ito'atasi, i vaega e fia faaleleia ma le auala e faatino ai.

Ua fa'aaoga foi e faia'oga e togi ai galuega a tamaiti ma faatino ai nisi o su'ega i le vave e gata ai. O lona fa'aaogaina i galuega faapotua'oga i aso faisoo e molimau lava i ai matua ma pulega i suiga lelei mo fanau.

Ae pei lava o soo se mea lelei, e iai foi ona itu faale lelei. Muamua, o le tau i tupe ma le utiuti o avanoa e fa'aaoga ai. Mo le tele o malo tauatia'e, e le o fanau uma e maua ni komepiuta i aiga—tainane foi i potua'oga. Pe iai foi ae le avanoa uma i ai tamaiti ma faia'oga. I malo ua iloga atina'e ua iloa ai foi faailoilo o le talaga o le va o fanau e maua mea i le fale ma isi aiga e leai ni mea.

O atugaluga e pei ona laga'ia e ni ripoti mai Niu Sila, e iai le fa'aaoga sese o le AI e tusi ai meaa'oga. Ona maua lea o se pasi lelei e aunoa ma se galuega tele e faia. O ni popolega moni lava.

E tula'i mai ai ni fesili taligata e iai lenei, O fea le tua'oi e gata ai le sao (input) a le AI ma le atamai o le tama/teine a'oga? Lena tomai e fatua'i ai na o ia, ina ua faamoemoe i le AI e faia lea mo ia? Pe alu a'i fai uma e le AI le galuega fatua'i, ae pau le mea e fai e tamaiti o le faatumu avanoa ma soosoo le 'ula? Pe aoga ona toe taunapa i tulafono o se gagana ina ua faia uma lea e le AI?

Mo le faia'oga, e le faigofie ona ia fuafua se togi mo se tasi sa tusi e ala i le AI, aemaise pe afai e le o le tusitusi masani lea na te iloa i lea tama poo lea teine a'oga.

A o aga'i ina talia le AI o se tasi mea faigaluega mo A'oga i nei aso, e mautinoa e le faigofie le asaina o le vainuu fou lea, aemaise i vala sa ta'ua. Ma o se mataupu lenei e mana'omia ai se talanoaga 'anoa.

O le fesili 'anoa, pe mafai ona tatou faafoe ma faatumau se a'oa'oga e ta'iala e tagata, i se lalolagi o faiga ua lilifa atu i le atamai maoa'e o masini?

Fono ma le faailogaina o le fatu maloloina

I le kalena a Malo A'ufa'atasi ua togia ai le aso 29 o Setema e faailoga le 'Fatu' o se totoga e lamatia e ma'i. E tusa ma se miliona le aofa'i o fanau a le lalolagi e maua i le ma'i fatu o le CHD. I Peretania, e 1 mai le 100 e afaina. A ua iloa le maualuga o le numera i malo tauatia'e, o le tele o na malo e iai i totonu o le taupulega a Peretania Tele.

E faapena foi le 250 miliona tagata e mama'i i le fatu (coronary), e iai le 9 miliona e malilii ai i tausaga ta'itasi. Ua avea ma'i o le fatu ma fasioti tagata numera 1 pe 2 foi i lea tausaga ma lea tausaga.

E lavea le ma'i fatu i le valu pito i luga o faama'i o loo malilii ai o tatou tagata i Samoa nei. I le 2020 na tula'i mai ai le numera o e malilii i le fatu i le 241.

O isi ma'i e iai le tino puta, fatuga'o, kanesa ma le ate. O nei totoga e iloga ni a latou fe'au aua le ola maloloina o le tagata.

Toe o se aga ona usu lea le fono a malo o le taupulega a Peretania Tele. Mai le 56 sui,

e 34 malo e lavea i le ta'u o malo tauatia'e, aofia ai na e lavea i le vasega o malo aupito maualalo le atina'e.

E le tau tolaulauina le tulaga o le soifua maloloina o le Taupulega, e molimau fuainumera a le WHO. I le faama'i o le kanesa o le faa'autagata mo se faata'ita'iga, e 40 pasene o e mama'i ai e lavea i totonu o lona faitau aofa'i. E 43 pasene o e malilii ai e maua i totonu o lona faitau aofa'i. E iloga lea pe a manatu e na o le 30 pasene o le lalolagi e nonofo ai.

Tele ma'i o loo feagai ma le Taupulega, ae sili lava le pagatia o ona tagatanuu i le soifua maloloina. E le tauilo, o le tatalo a e o loo mama'i, ia faamuamua le soifua maloloina i talanoaga o le fono a fai nei. O le tatalo foi lea a fanau mama'i e faitau 100 ni afe - Samoa ma tulimanu uma o le taupulega, ave le faamua i le mataupu ua tatau i ai le faamua, Soifua Maloloina, o le fatu lena o se taupulega malos.

UPU O LE POTO:

O le oloa aupito sili i le olaga o le ola maloloina

- **Virgil, fatusolo Roma anamua**

O le ua iai le malos i ua iai le faamoemoe; o le ua iai le faamoemoe ua atoa ia te ia mea uma

- **muagagana tagata Arapi**

O oloa moni o lou ola maloloina ae le o auro ma siliva

- **Mahatma Gandhi, faia'oga Initia**

O le loto fiafia e fai ma vailaau aoga lea

- **Faata'oto 17 f.22**

Ne'i Mea Ane ua Galo

180 tausaga o le Kolisi Faafaife'au a Malua



Rev. Charles Hardie, Misi Ale



Rev. Dr. George Turner, Misi Tana



ATO A I LE 180 TAUSAGA o le Kolisi Faafaifeau a Malua i le tausaga lenei. O le tala o lona afuaga ua faamauina lava i tusi, e iai lenei faamau mai le peni a Rev. Elder Oka Fauolo, i lana tusi, O Vavega o le Alofa Lavea'i:

"O misionare na faatuina le a'oga o Misi Ale (Rev. Charles Hardie), ma Misi Tana (Rev. George Turner L.L.D.). O alii Sekotilani i laua, ma isi alii e ofuvae foi, ua ta'ua foi o papalagi i na ona po, a ua oo mai i nisi aso, ua mautinoa, e le ni papalagi, a o Rarotoga, o Matatia ma lona faletua o Napoto, i le ma Malama.

O le A'oga e tolu vasega. O igoa ia o tama o le ulua'i a'oga: O Lupo, Tala, Toga ma Timoti mai Sapapalii; o Elia, Mailei ma Pu'a, Maatusi ma Anae mai Iva; o Fanuelu, Galemai ma Pulumu ma Tapaa mai Falelatai; o Tui ma Taetafe mai Fasitootai; o Rusia, Luteru, Salamo, Vaafa'i ma Peniamina mai Faleasi'u; o Tini mai Vailele; Apokalupo, Tupuola ma Meisake mai Lepa.

O le laueleele sa tumu i laau lapopo'a, a o le vao maoa lava. O le igoa Malua, sa gata lava i le tolotolo e iai maota o Faifeau. Sa mua'i fai fale uumi e lua e nonofo ai le a'oga. Sa puipui i fu'afu'a ae leai ni pola. Na faatuina le aai e taulele'a malolosi. Sa tofi i vasega, sa ta'ito'alima e fai suavai i le aso, o i latou foi ia e laulauina mea taumafa. O latou foi e fai moli e mu i le po; e faia moli i itu popo ta'i tolu. E lua 'aiga i le aso; o le valu i le taeao ma le mumu o afi i le afiafi. E tutusa lava mea'ai a tama matutua ma tama laiti. E leai ni misa e tutupu. O Sataraka sa fai ma faatama o Misi Ale, na te tausia mea a le aiga o Misi.

Sa mua'i faato'a le fanua i umala, sa ta'ita'iina ia galuega e Matatia. Sa faaoloina Malua e Misi, i meaalofa mai le Sosaiete. Ua tofi le tama ma lona gafa ie pa'epa'e, o le ofu pa'epa'e e tasi ma le fusua. E tofi foi le tama ma le gafa ie faaenaena malosi lava e faigaluega ai. E lua vai mai le vavau, o le vai pito i tai o le a'oga, a o le vai i uta o Misi.

Na faia le a'oga muamua i Malua i le aso 25 o le masina o Setema i le tausaga 1844. O mataupu na faavae ai le a'oga—Faitau Tusi, Tala i Tagata, Tusi Lima, Numera, ma le Tala i le Lalolagi; Salamo,



~ SET 18-30 ~

18	1970 Amata tautua faletalimalo Hideaway
19	1982 Lau iuga faamasinoga aafia ai tofi faipule o le palemia Vaai Kolone
20	1898 Taliu mai Mata'afa Iosefo fa'aunuu
21	1906 Vevesi Amaile ma Mutiatele
22	1933 Faaulufale Malumalu Katoliko Leauvaa
23	1886 Tatala falemeli Siamani i Apia, faatau atu ana ulua'i faailoga lafotusi
24	1910 Suitulaga Dr Shultz ia Dr Solf
25	1979 Faavae vaega faaupufai HRPP
26	1844 Tatala ulua'i seminare LMS i Malua, 25 le vasega faavae amata aso e sosoo ai
27	1879 Vevesi Safata ma Atua
28	2002 Tofia Ida Malosi ulua'i tamaitai Pasefika i le faamasinoga Niu Sila
29	1836 Taunuu alii su'esu'e D'urville
30	1961 Faitau aofa'i o Samoa 114,427

26	1850 Aso soifua Emma Coe faipisinisi
27	1924 Malo Samoa ia Fiti, Apia, 9-3
28	1926 Faavae Komiti Sitiseni 11 sui faavae e iai Taisi, Malietoa, ma Tuimalea-liifano
29	1993 Faalavelave i Lona Fagaloa maliu ai se tasi o le nuu i le faatonuga a matai
30	1845 Talimalo Apia ia Roudaire ma Violette o le misiona Katoliko
31	1026 Fo'i mai Taisi mai Ausetalia ma Niu Sila i galuega a le Mau
32	1972 Lauga Tofa Siaso fono kovana
33	1977 Lauga Tupuola Efi Malo Afaatasi
34	1914 Faatau atu faailoga lafotusi a le pulega fou Niu Sila, o ata o Samoa
35	1982 Toe tofia Tupuola Efi o le palemia tete'e le Itu Aga'i i le tofiga
36	2009 Lofia gataifale Samoa e se galulolo, 189 maliliu ma le to'atele manunu'a
37	1918 Faitau aofa'i o Samoa i Sisifo 38,302 to'atele na maliliu i le faama'i oti ?
38	1922 Avatu gasegase lepela i Fiti



Lotoa Kolisi o Malua i le 1869 e pei ona molia mai i le peni a le tusiata; sa lei faigofie lona faato'aina

Kalatia, Eperu ma le Upu Peretania. Sa aumai mulimuli ane taulele'a mai motu eseese o lenei Vasa e a'oa'oina i Malua faatasi ma Samoa.

O le tausaga 1845 na maua ai le fua o le A'oga mo nuu faapaupau. Na tofia ai a'oa'o e to'alua mo Niu Eperiti, ma le to'atasi mo Niue.

Sa faamauina e Misi Tana i le tausaga e 1859 e faapea: "Ua oo i le 263 taulele'a na ulufale mai i Malua."

Sa lua vasega sa faavasegaina i ai tama. O le Vasega Suitama ma le Vasega o A'oa'o. Sa taliaina foi ulugalii ua uma ona faaipoipo. O le aofa'i o Malua i lea

tausaga (1859) e 254, e 70 a'oa'o, 50 faletua, o Suitama e 36, e 52 taulele'a mai isi atunuu ma tamaiti e 46.

Na malolo atu Misi Ale i Peretania i le 1854, ona sui lea ia te ia o Misi Mare. O Ianuari 1859 na sii mai ai Misi Sitolovoti mai Falealili na te tausia Malua, ina ua malaga Misi Tana i Peretania. Na maliu Rev Stallworthy ma lagomau i le fanua maliu i Malua. O Tesema o le 1859 na si'i mai ai Misi Nisapeti mai Sapapalii na te tausia Malua, seia oo ina foi mai Misi Tana i le 1863, ma la galulue faatasi ai lava. O Misi Nisapeti o se alii to'aga tele ma sa na faatuina falemaa e 22 faatasi ma a'oa'o."

UILI FAU UPU

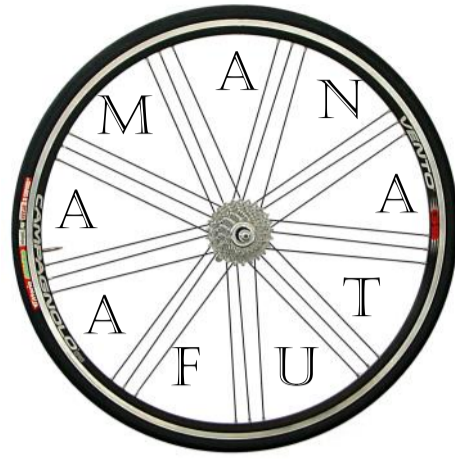
Saili tali o fesili o lo’o i lalo. Pule oe pe sipela i luma (clockwise) po’o tua (anticlockwise).

E sa le feosoosofa’i.

1. Tusi mai uiga o le upu
ama

2. Sa’ili ni upu/fuiupu se 5 e faai’u i le fasiupu *uta*

3. Su’e se upu e 9 mata’itusi ma tusi sona fa’amatalaga:



4. Tusi uma upu/ fuiupu e ta’i 3-9 mata’itusi, ma o latou soa i le Igilisi (E faitau ai ma upu ta’ua i le 1, 2 & 3)

Lelei atoa = 12 upu

Lelei tele = 8 upu

Lelei = 6 upu

PASO I GAGANA E LUA /2024-10

Faatumu avanoa i upu/igoa Peretania e soa tutusa ma upu Samoa (vaai Ftg.) **Fill crossword with English words/names or equivalents of Samoan**

1		2		3		4	S	5	T	E	6	M
						7						
8					9							
				10								
11							12			13		
							14	D	I			
15			16					17	18			19
			20					21				
	22											
23												24
25						26						

©LPSL TAVITA

Faalava ~ Across

- 1 leoleo (6)
- 4 'au o le fugalaa (4)
- 8 Sasa'e (4)
- 9 Faalupega o le faia'oga tamaloa (6)
- 11 Igoa o le malo Suetena (6)
- 12 talosaga, olega (4)
- 14 fpp. Igoa o Diana (2)
- 15 fpp. E le agavaa (2)
- 16 fpp. Faalapopotoga fefaataua'iga saoloto (3)
- 17 sini e fia maua (4)
- 22 seevae lanumoana (4,5)
- 25 tama matua (4)
- 26 faamau o le tausaga (6)

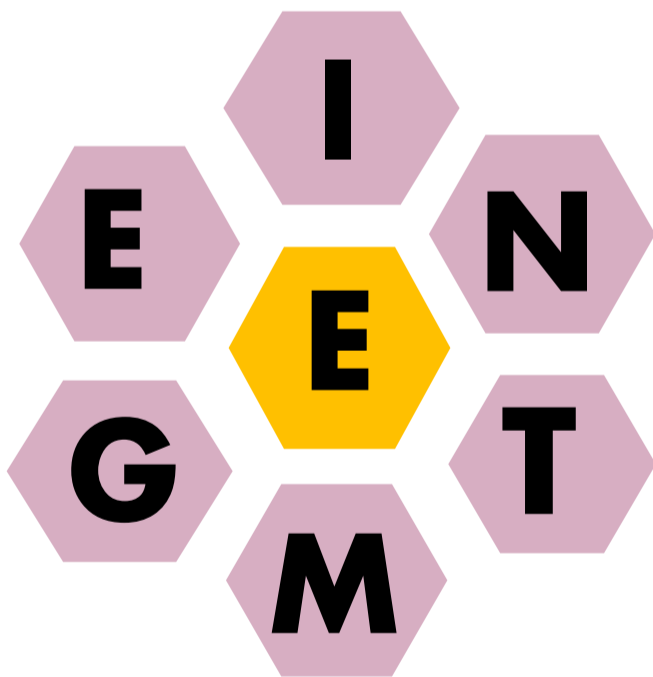
Lalo ~ Down

- 1 faamalieina (8)
- 2 faaititi ifo (6)
- 3 fpp. Tausaga o le Alii (2)
- 5 aofa'i (5)
- 6 tina o lesu Faaola (5)
- 7 kalone lapisi (3)
- 10 tagata nofoia se fanua (7)
- 12 pua'a (3)
- 13 se vaitaimi umi (3)
- 18 end of days, Omeka (5)
- 19 fpp. Los Angeles (2)
- 20 se'e (4)
- 21 pito i luma o vae (4)
- 23 fpp. Associate Professor (2)
- 24 E faapei (2) soaveape (2)

THE ALPHA BUILDER

Rules:

- 1. Build as many English words as possible, start with three letter words.
- 2. Every word you build must include the Alpha Letter (centre).
- 3. Each letter is used only once, including the Alpha Letter.
- 4. The class as individuals or groups can play this game. 1 point for one three letter word, 2 for four letter word, 3 for five, and so forth.



Three letter words

Four letter words

Five letter words

Six –seven letter words

ADDITIONAL ACTIVITY: Make a list of other words that are spelt without the Alpha Letter E.g. TIN, TING

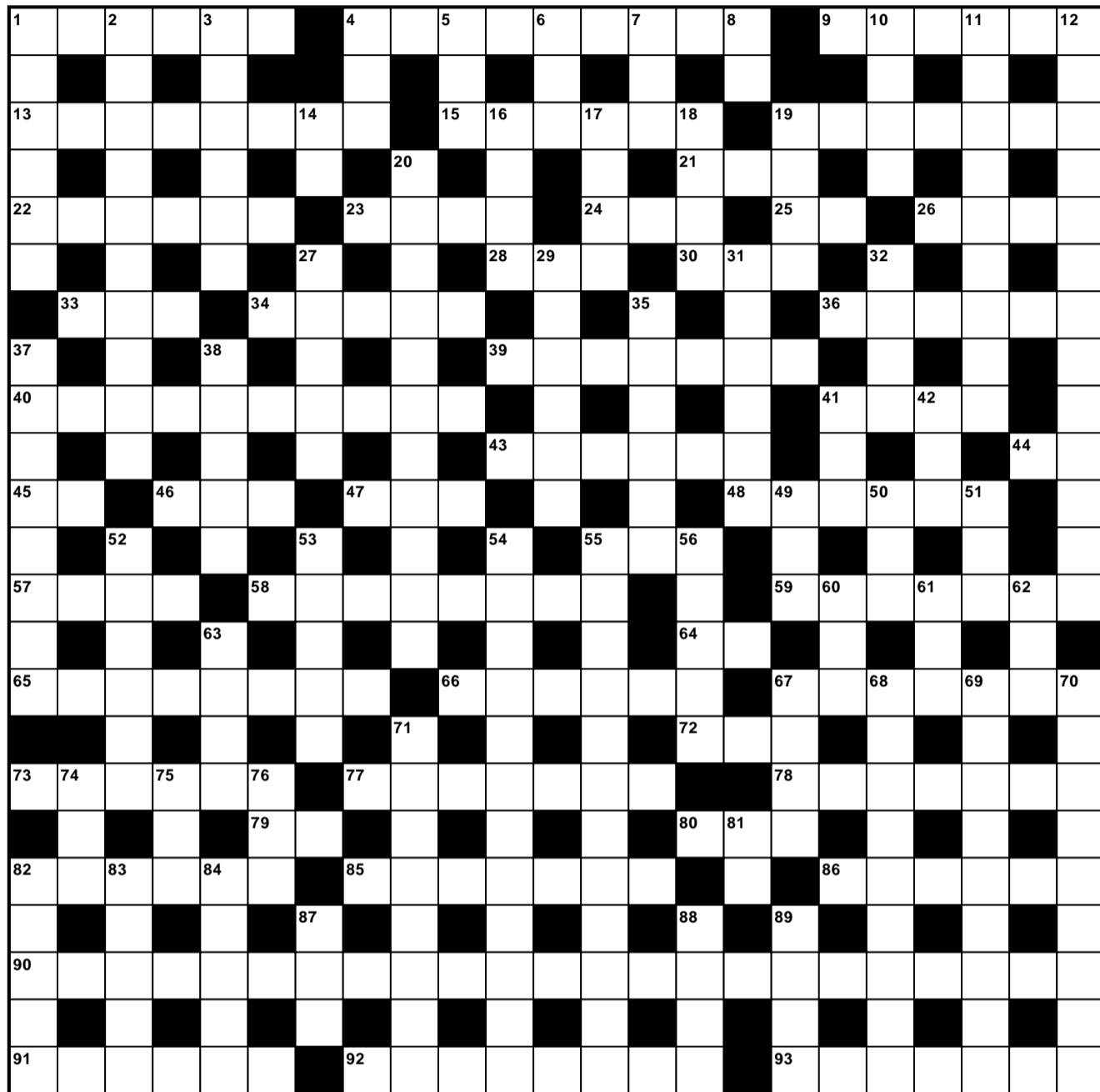
SUDOKU ~ TAALOGA I NUMERA

(courtesy—sudoku.com)

	4	6	8	3	2		5	
	2	8		4	5		9	
			1	9	6	2		
4		9			7			1
3	5		9				7	2
	8		6					
7			5				2	
8					9	7	6	
6			3	7		4		5

~ TAALOGA PASO SAMOA I LE GAGANA SAMOA ~ POTO LAUTELE ~

1. Faatumu le pusa i upu/igoa Samoa poo se tasi e faatonuina.
2. **Faailoga tupe \$150 poo tusi faitau a'oga** mo sē e mua'i faatumua le paso i lona sa'o atoatoa. (Tuutuuga: ia tuuina mai lau tali i totonu o le vaiaso mai le aso o le lomiga).
3. **Taaloga fou.** E leai se tasi na maua le faatulagaga sa'o o le paso Lomiga 11.



59. igoa o se laau malo (7)
64. Leo tatagi maualuga (2)
65. Aiga Tupu Peretania: Le uso o le Tupu o Salesa (8)
66. o se tasi ituaiga o niu (7)
67. feagai ma puapuga (6)
72. igoa o lenei puletini (3)
73. Faleaitu Petelo: igoa o le to'alua ma le afafine o Petelo (6)
77. se afio'aga i Salafai (7)
78. Gagana: i luma o nuu ae le o _ (3,1,3)
79. Upu a'e: Gugutu (2)
80. ogatotonu (3)
82. CHOGM: Se tasi o malo laiti o le Fonotaga auai mai (6)
85. Se tasi o tiute o le fono a matai i e solia poloaiga a le nuu (7)
86. ave faatasi se avega (6)
90. igoa o le fono o le a faia i Samoa. O le a le taupulega? (9,1,4,9)
91. Feala a'e i le taeao (se isi upu) (6)
92. faasoaso (8)
93. E ufiufi ai le mata ma le ulu mai le la (7)

LALO ~ DOWN

1. faigata ona tauave (6)
2. Se alalafaga i Salafai (10)
3. igoa o se laau vaomatua (6)
4. igoa o nuu i Tutuila (3)
5. malosi le matagi i le vasa (3)
6. taofi, e le avea (3)
7. o se faafitauli (3)
8. fai se meaa'oga ia maua (2)
10. igoa o nuu i gauta o Faleula (4)
11. pole malulu itulagi matu (9)
12. CHOGM: se tasi o malo i Aferika iai le fu'a lea (7,1,5)
14. Tali ioe (2)
16. Sa'otama'ita'i Malietoa (4)
17. avea faamalosi (4)
18. iai uma le numera (4)
19. faatau atu i se isi mo se fautuaga (4)

FAALAVA ~ ACROSS

1. Se tasi o laau fua manogi Samoa (6)
4. CHOGM: se tasi malo i le Pasefika (9)
9. CHOGM: se tasi malo i Amerika e ana le fu'a lea (6)
13. CHOGM: Se tasi malo i Asia (8)
15. Tusi Paia: E le _ le uaina fou i fagupa'u tuai (Mareko) (6)
19. Se nuu Samoa i talafatai o Apia (7)
21. maua le filemu o se ma'i oso (3)
22. Faalupega o le tele o faia'oga Malisi (6)
23. Talatuu Samoa: Aloalii e ana le tapu (4)
24. Lu'au: _ ma le sau (3)

25. Talatuu: O le a le uiga o Fualaga? (2)
26. O se malo Aferika Itu i sisifo, amata le igoa i le M (4)
28. sauniga talimalo a Samoa (3)
30. o se mea e fia faatumu (3)
33. Talatuu: ituaiga ma'a na fuli e Tuna ma Fata i le faatonuga a le Tui Toga (a)
34. ua ofo atu le tusipasi (5)
36. Faalupega Leulumoega: E to'a fia? (6)
39. CHOGM: se malo i le Pasefika (6)
40. o e ua mama'i (se isi ta'uga) (2,8)
41. se nuu Salafai tele ai limu (4)
43. alu e vaai ni tagata i se nofoaga (6)
44. mai le tasi nuu i le isi nuu, mamao (2)
45. Faasinonauna: e aga'i i ai (2)
46. ua gata, uma (3)
47. iloa atu i le vaai foliga o ni mea (3)
48. Pese a tamaiti: O le _ o le Alii (3,3)
55. Se nuu i Tutuila (3)
57. e le fou (4)
58. selau a le tagata (se isi ta'uga) (8)



PASO SAMOA TAALOGA MAUA LE TAU TUPE \$100

20. Suafa fa'aao o le Taupulega a Peretania (4,1,6)

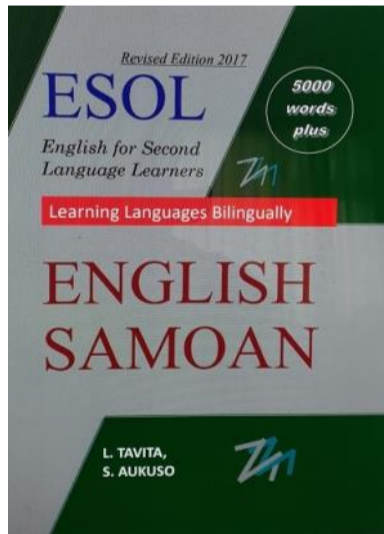


- 27. Pese: _ a teine o lo ua gasolo mai (5)
- 29. alalafaga sosoo ma Vaigaga (6)
- 31. faailoa atu a o lei tupu (6)
- 32. siisii le vasa, faigata se folauga (4)
- 35. alu a'e o asu o le umu (6)
- 37. fafie mumu i le taigaafi; o se tagata e iai se tomai faapitoa (8)
- 38. o mea totino a se malo (5)
- 41. e faamau ai laupapa o le fale (3)
- 42. nifo (3)
- 49. faailoa se lagona le fiafia (3)
- 50. faasusu laau togalaau (3)
- 51. Aano i totonu (3)
- 52. igoa o se nuu i Apia, ta'uta'ua i le faletifaga tuai o le Tivoli (6)
- 53. Tala faasolo lotu: Suafa o le matai na malaga mai ma loane Viliamu (5)
- 54. Saili le upu lilo: 2 upu, faatatau i le vaaiga o ma'i (4,8)
- 55. vasega e lipotia le fono CHOGM (12)
- 56. se figota o le sami (5)
- 60. tagavai iloa ai se malo (3)
- 61. Numera sosoo ma le 1 (3)
- 62. Iniseti poto (3)
- 63. Pese Willie Tavita: Ua faapena sole nai au _ (4)
- 67. igoa vaega auala i Aleipata (4)

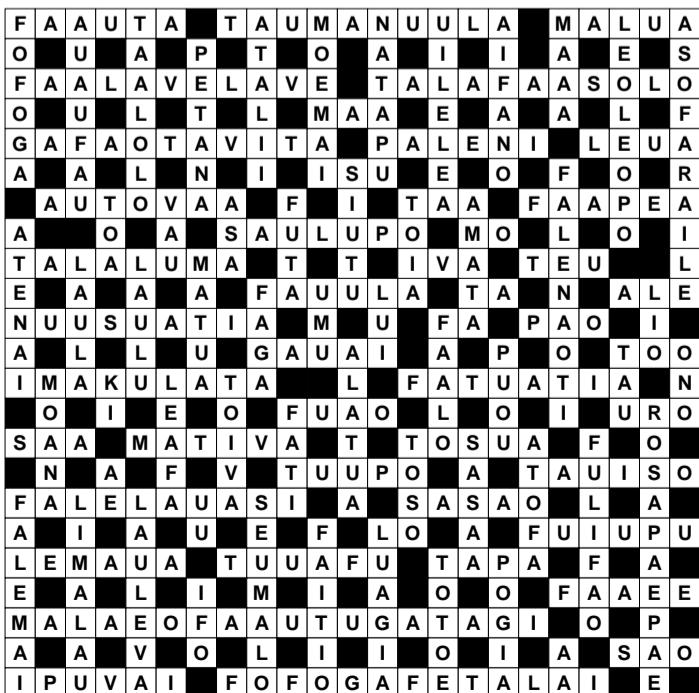
68. Faaa'oa'o (le isi upu tutusa) (9)
 69. Igoa Samoa: Tanzania e ana le fu'a lea (9)



- 70. Fuiupu: faatatau i malaga (3,6)
- 71. "Mapu maia i lou _" (4,4)
- 74. Te'a atu i le vaai (3)
- 75. igoa o se tasi ituaiga niu (3)
- 76. paluga totoe o le 'ava (3)
- 81. "Tetele a Pesega ae matua i le _" (2)
- 82. Upu e faamatala ai le auuso Tuna ma Fata (5)
- 83. nauna o le veape vau (5)
- 84. tautalaga saunia i se faatasiga (5)
- 87. Tapena (3)
- 88. se alalafaga i Manono Tai (4)
- 89. Suafa muamua o se faifeau Samoa fatupese, faa'iu ia Siō, tusia le pese, Mauga e o Etimani (4)



TALI PASO SAMOA LOMIGA 5-6-7-8 2024



TALI PASO 11—LUA GAGANA



Copyright reserved ©LPS TAVITA



Are you bullied or belittled in school?

O le faata'oto i le asini



Na pa'ū le asini a le tamaloa Alapi i le vai'eli. Ua tagi faataio ai mo ni itula a o mafaufau le tamaloa i se auala e ava'e ai. Ua le mautonu, ae mulimuli ane ua faapea a ia, e sili loa ona tuu ai pea, ua matua foi, 'ailoga na te aulia le isi Kerisimasi. O le vaieli fo'i ua mate, ma ua tatau ona faatumu le pu ne'i pa'u i ai se isi o lona aiga.

E lei toe faatali, na aapa ane loa i le suo ma amata ona asu le oneone i totonu. Ua o ane foi ona tua'oi e fesoasoani. Na vave ona mate'ia e le asini le mea ua tupu, ua taumafai lona matai e tanuola ia. Ona vave lea ona mautonu o ia i le mea e fai, aua o ia o le asini atamai.

A o asu atu le oneone i totonu o le pu na faate'ia le tamaloa i le mou faafuase'i o le faataio a le asini. A o le asini ua faataga pe, ua atili ai ona faatele'a'i le galuega.

O le mealilo e lei iloa atu e le tamaloa i lalo, o soo se taimi e asu atu ai le oneone, e lulu ese ai e le asini o nei mai lona tino. Ona ia fa'aaoga lea e fau ai le faupu'ega oneone e tu ai i luga. E lei atoa se itula ae amata ona ea le tanuga, ma avanoa ai le asini e sao ese ma le pu.

Na tau pe le fatu o le tamaloa i lenei mea ese ua fai e lana asini. Ua oso atu nei ma fusi le manu. Ae na matua sui lona lalolagi ina ua lulu ese o ia e le asini, ma pa'u ifo ai saofa'i i totonu o le pu. A o tua'oi ua talie ma savavali ese.

A'oa'oga o le tala, a asu atu palapala ia te oe, lulu ese ma soli i ou vae. Palapala o upu faatiga ma taufaifai e le tatau ona e tauaveina fua; e iai lava le auala a le Matai Sili e toe faafo'i atu ai palapala a le na matuaina.

TALA MO TAMAITI: TUSIA E LEAUMOANA SIKUAVA AWAJAS

O si tālā mai le sami



O LE vivini fa'atolu o moa na 'ou nofo tatā ai i luga ina ua taufagu a'u e lo'u tamā.

"Siku, nofo i luga ta o meamanū o mānaia le mālū o le taeao."

Na pei o le emo o le mata a'u gaioiga i lenā taimi 'auā o la'u vaisū lava lea o le sami.

"Sole, ua atoa uma ta mea fāgota?" o le fesili lea a si o'u tamā.

"A lea ua seki tā'ua," o si a'u tali mimita atu lea.

"Manatua, e lē iloa a taga e fai i vasā pe'ā galo se mea," o le toe tatao mai lea a si ou tamā ma alu loa la mā fōleni i le vāega 'o ufi ai lo mā paopao.

E 'ese fo'i le mānaia o le sami i lea taimi o le vaveao. O le fetū o Tapu'itea, ua 'i'ila ai le sami malū, ma ua pei ai o se suā'u lona ta'atia mai. Na tata'e e le gasē o le foe 'o lo mā va'a le sāo o le gataifale i lea taimi o le vaveao.

Na ma taunuu loa i le 'ōgasami o tatao ai la ma upega, amata loa ona ao. Oka! se lāpopo'a o i'a, o malauli, 'anae, filoa, ume, ma le tele lava o isi i'a 'ou te lē iloa o latou igoa.

Na tutumu a ma kula lāpopo'a e tolu ona ma mālōlō lea se'i ula le tapa'a

Samoa a la'u sito'e, ona ma a'e loa lea.

E malama lelei ane le taeao ae ma taunu'u loa i lo matou fale.

"Tautai a'e," o le oso fiafia mai lea a si ou tinā.

Ua pisi nei la'u loomiti e tui tau'i'a, ae ua fa'alalanu tautai o le vasa, lā'ei mamā ma sauni loa mo le maketi o i'a.

Na taulia uma a ma i'a e le'i taitai se taeao, e ui lava i le tele o i'a na fola. O le 'ato olo'o fusi i le sulugātiti o la'u toeā'ina, ua mā'o'ona uma ona vaega.

Na inu la ma ti o le taeao i le moa ma pateta falai, loiloi i le sosi tamato mumu ae salani e le kokakola mālūlū.

E ui lava e leai sa matou pisinisi, po'o se isi fo'i e faigaluega, 'ae peita'i, e maua lava a matou tupe i vaiaso uma mai le sami. E lē 'aisilā foi lo matou 'āiga i mea fai a lo matou 'āiga potopoto, o le ekalesia ma le nu'u. E lē misi foi se 'ina'i o le saka.

O aso uma fo'i matou te o ai lava ma ā matou tupe i le ā'oga. O le tatalo a lo'u



tamā i la matou faigālotu o le afiafi, sa 'ou fa'alogoina lona melotagi ma si ona leo taulē lagona o faapea ana upu, "Fa'afetai tele tamā i lau foafoaga ma le si'osi'omaga na e tapenaina fa'afafine tō'aga, ua maua ai seleni e tausi ai si o matou 'āiga, ma fa'atino ai nisi vaega o la matou tautua."

"Siku, a fa'aletonu fo'i le 'api ma le peni, 'ia e maua fo'i le tālā i le sami," o le fautuaga lea a si o'u tinā i lenā afiafi a o lumana'i ai le sāpati.

O se galuega e su'esu'e ai tomaitapena o fuataga faitau: T6

O lenei meaa'oga su'esu'e o le a e tusia ai se tala e a'oa'o ai se vasega Tausaga 6 (Year 6).

O le a e fa'aaogaina ai le faavaagalua tusitusi e fua tonu i ai le fatuga o le tala.

I lau fatuga tala, e tatau ona fetau lelei le faigata o le tala ma le matutua o le vasega. Lona uiga e te saili upu talafeagai e fatufatu ai. Faapena foi i isi vaega e iai le Sipela, Anotusi pei ona folasia i le faavaagalua i lalo.

E pule oe pe fatu sau tala fou pe toe faamatala se tala masani, ae tatau ona fua tonu i mana'oga ua togia i vaega

ta'itasi i le faavaagalua.

Ia le sili a'e i le 500 upu o le tala.

Faasologa o le Galuega.

Tusi lau tala

Iloilo po ua atoa uma mea o loo mana'omia

Ft. lelei atoa le sipela, sa'o lelei faailoga tusitusi, iai se faailoga fesili, iai ni mau e lagolago ai ni manatu faaali, fa'aaoga upu sosoo o loo togia i le faavaagalua, fa'aaoga ni upu valiata se tolu pe fa.

Aumai sau aotelega mulimuli e finauina ai le lelei atoa o lau tala mo le 'aufaitau (Tausaga 6).

O se galuega e su'esu'e ai tomai tapena o fuataga faitau: T6

FAAVAAGALUE E FUA I AI LE GALUEGA

1. Foliga Aliali (Surface features)	
KALAMA	Malamalama i le tele o Tulafono tau le kalama Su'esu'e numera o suinauna Su'esu'e numera o soanauna Atia'e atili faailonauna
FAAILOGA	Poto e faaoga le periota, mata'itusi lapo'a, koma, Faailoga fesili, ma faailoga o tautalaga
SIPELA	Mafai ona sipela ma le lototele upu faaoga soo Faamasani i upu o vaueli sootolu pe sili atu
TOE FAITAU	Iai i le tulaga tuto'atasi
2. Foliga Loloto (Deeper Features)	
AUFAITAU	Fa'aaoga le gagana, atoa ma auala o tusitusiga e fesoota'i ai i le aufaitau
ANOTUSI	Poto i le faasologa o se tusitusiga Poto e lagolago ni manatu e ala i ni molimau auilili Iai se fe'au aoga
FAUSAGA	Poto e faamaopoopo ma vaevae manatu i palakalafa Fa'aaoga fuaiupu e iai upu sosoo nei – aua, e ui lava, ina ua, ae peita'i
GAGANA	Fa'aaoga le gagana o upu valiata e faamatala ai se mea Talanoa i le eseese o le gagana taualoa ma le gagana masani

Aotelega

O le aotelega o leni galuega sa ou tapenaina, e mafai ona ou ta'utino atu ma lo'u lē masalosalo, o le tala na 'ou tusiina olo'o talafeagai lelei mo le a'oa'oina o le vasega o le Tausaga 6. O le gagana fo'i olo'o tusia ai le tala, o le tele lava o fuaitau ua masani ai le faitau ma le fa'alogo a le fanau e le gata i lo latou 'āiga a o totonu foi o lona potuā'oga.

Suinauna

O nisi nei o suinauna oloo i le tala ma lona fa'aaogaina. 'ou— 'ou nofo tatā [parakalafa muamua laina muamua]; a'u— taufagu a'u [parakalafa 1 laina 1]; ta— ta mea fagota [parakalafa 2 laina 2]; tā'ua—seki ta'ua; [parakalafa 2 laina 3]; ma— ma foleni [parakalafa 2 laina 4]; mātou—mātou fale [p.5 laina 1].

Soānauna.

faatolu : vivini fa'atolu [p.1, laina 1]; Malū : sami malū [p.3, laina 2]
lāpopo'a—kula lāpopo'a [p.4, laina 3]; Samoa— tapa'a Samoa [p.4, laina 4]; fiafia—

oso fiafia [p.5, laina 2]; falai—pateta falai [p.6, laina 3]; tamato mūmū—sosi tamato mūmū [p.6, laina 3]; mālūlū—kokakola mālūlū [p.6, laina 4];

Fa'ailoanauna

O—o le 'emo [p.2, laina 1]; A—a si o'u tamā [p.2, laina 2]; i— i le ōgāsami [p.4, laina 1]; e— e le gasē [p.3, laina 2]; i—i lo matou [p.5, laina 1].

Olo'o lelei ma sa'o le fa'aaogaina o fa'ailoga e pei o le koma, koma liliu, faamamafa, periota ma le fa'aaogaina o mata'itusi lāpopo'a mo nauna fa'apitoa, e pei o le igoa o le tusitala o Siku ma le fetu o Tapu'itea. Olo'o iai foi fa'ailoga mo upu ofo e pei o le, Oka! se lāpopo'a [p.4, laina 1].

O le faailoga fesili olo'o i le parakalafa 2 laina 2. Oloo iai foi vaega o le tala olo'o fa'aaoga ai fa'ailoga o tautalaga. Ft., "Siku, nofo i luga. [p.1, laina 2]; [Parakalafa 2, laina 2,3,4]; [Parakalafa 5, laina 1]; [Parakalafa mulimuli].

Ua sa'o lelei le sipelaina o upu o le tala, aemaise lava i upu olo'o fa'aaoga so'o i aso uma. O nisi nei o upu o vaueli so'otolu pe sili atu oloo i le tala. Ft., gaioiga : [parakalafa 2, laina 1]; iloaina : [parakalafa 4, laina 2]; [tau'i'a : parakalafa 5, laina 2]; Leai : [parakalafa 7, laina 1].

O nisi o manatu autu e maua mai i le gagana i le

tala, Ft., nofo tatā : [Parakalafa 1, laina 1]. O mafua'aga olo'o tā'ua i le tala na ala ai ona nofo tatā i luga le tusitala ona e fiafia tele e alu i le sami, e pei ona ia tā'ua o lana vaisu lea. E manino mai, e na o le tasi lava le taimi na ta'u ai e le tamā o le tusitala lona igoa ala loa. O lona uiga sa moe ae lē ma moe i lona fa'anana i le sami.

Ma leni, ui e leai se pisinisi po'o se isi fo'i e faigaluega o le 'āiga 'ae olo'o fa'ailoa e le tusitala "e lē pa'ū lava lo latou aiga" i mea fai a le 'āiga, nu'u ma le ekalesia, tainane le tausiga faifaiepa o le 'āiga i aso uma. O le tatalo a le toe'ina olo'o fa'aali mai ai la latou alagatupe olo'o tua iai.

Fe'au taua i le tala

O le fe'au taua, Aua le ola fa'alagolago ae to'aga e fa'aaoga le si'osi'omaga na tapena e le Silisili Ese e sa'ili ai seleni e tausai ai aiga. O le tiute foi o tamā o le sa'ili o seleni mo le 'āiga. E taua le loto fa'afetai mo mea uma ua tatou maua i lea aso ma lea aso.

Olo'o vaevaeina le tala i parakalafa e iva. Olo'o fa'aolaola tetele atu ia nisi o upu sosoo olo'o fa'aaoga i le tala e pei o le: ina ua : [parakalafa 2, laina 1]; aua : [parakalafa 2, laina 2]; e ui lava : [parakalafa 6, laina 1]; ae peita'i : [parakalafa 7, laina 1].

Fa'aaogaina o upu valiata

Ft., Pei o le emo o le mata : [p.2, laina 1]; O la'u vaisu : [p.2, laina 1]; 'i'ila ai le sami malū : [p.3, laina 2]; pei o se suā'u : [p.3, laina 2]; mā'o'ona ona vaega : [p.6, laina 2].

Gagana o fagotaga ma folauga i le tala

Ft., Tautai a'e : [parakalafa 5, laina 1]. O se fuaitau e fa'afeiloa'i pe o se fa'amālō foi i se tautai ua a'e mai sona faiva. O se gagana tau'oloa lea mo lea foi taimi. O nisi o gagana masani i lea foi taimi o le, malo,'e a mai le faiva? E tele ni tou i'a na maua? ma le tele lava o isi mau fesili.

E lē iloa taga e fai i vasā [parakalafa 2, laina 3]. O se tasi o muāgagana pe a tau'olo se malaga a o se fuaitau e fa'amanatu ai le taua o le tapena lelei o mea uma e mana'omia a o le'i tū'ua fanua mo le gataifale. O se tala fa'amama'i a le tautai i lona 'auva'a ina 'ia 'aua ne'i fa'atamala i so'o se mea a o le'i tu'uva'a.

Tapena fa'afafine tō'aga : [parakalafa 8, laina 3], o se fuaitau e fa'amatalaina ai le uiga o le Atua Foafoa, e pei o le pese, 'e lelei o mea uma a leova na ia fai.' E pei ona sa'afi ai le tamā o le tusitala, i le tapenaina lelei e lona Tapa'au sili i le lagi, o le si'osi'omaga.

Lomia leni mea'aoga i le faatagaga a le Susuga ia Leauomoana Sikuava Ajawas, a'oga i le NUS. O le Susuga ia Ajawas o le Pule A'oga a le A'oga Tulagalua a Utualii. E alala i le afioaga o Tuana'i.

SOIFUAGA SAMOA ANAMUA: SAUNIA MISI SIAOSI TANA ~ REV. GEORGE TURNER, LLD.

O Samoa anamua ma ana faafiafiaga

O LE VILIGA o le popo. O se tasi foi lenei taaloga a tagata Samoa. E nonofo faataali'oli'o ia tagata uma a o le tagata e to'atasi e nofo i totonu o le li'o ma vili ia le popo. A mapu ifo ia le vili a le popo ona latou iloilo lea po o ai o lo o tusi i ai ia mata o le popo, o ia lea o le a latou tofia e fai se fe'au mo i latou, e pei o le taga ifi po o le alu e aumai ia se avega popo.

E faapea le faiga o le vili faaSamoa. A le fia o nisi i se feau, e masani ona o i latou fai se vili e iloa ai po o ai e alu atu mo i latou. O nisi aso latou te fa'aaoga le vili i le sa'iliga o se pagota ia i latou.

Igave'a po o le mumu saili. E lalafi nisi a e o atu isi e saili. E i ai ia le tini e taumafai e o lo o lalafi e fia maua. O le 'au e tele e titini o le 'au malo lea.

Lafoga. O le taaloga o le Lafoga e faia i se fala e lauitiiti a e umi; e tofua le aulafo ma itu popo po o tupe e lima. O se taaloga lenei e naunau tele i ai ia alii; e taulafo tupe mai le isi itu o le fala i le tasi itu. E i ai le vaega o le fala e tauva tagata uma ia latalata i ai ana tupe. E taaalo e ta'ito'alua i le itu. O le 'au e tele la tupe e i luga o le fala o le 'au lava lea e malo. E faalogo soo tatou i fuaiupu: O le 'ata'ata a lafoga.

E mafua mai lena i le taaloga lenei, ona 'ai lava e 'ata le isi alii a ua tiga lona loto ina ua le lelei lana lafo; o lea e lata ai ina faasese lana lafo i le muauulu o se tasi o le isi 'au lafo. E 'ataata fua si alii lea a ua 'ata'ata lili. E i ai foi ia **taaloga faamatemate**. E o le isi 'au e lalafi, ae nana ia se tasi o le isi 'au i totonu o se ato lapo'a ma ufiufi i se falafala po o se taafi; ona ave lea i luma o le 'au latou te matea po o ai. Na o le to'atolu e o e sa'esa'e le ato a e nonofo uma ia le 'au i lo latou lafaga. A mate'ia, ona oo ai foi lea i le itula o le isi 'au e fai ai faapea. E faaopoopo 'ai uma o 'au e lua ma iloa ai le 'au e manumalo.

Sa masani foi ona latou **matemate tupua**, ma o ni faaa'oa'oga ia o na tupua.

1. O le tamaloa e auee i le ao atoa ma le po. Tali: o le aau ma galu e uu i aso uma lava.
2. O le tagata e tu i fafo ma lana faafafa. Tali: o le fa'i ma le aufa'i.
3. O le auuso e toasefulu ma o latou pulou i o latou ulu. Tali: o atigi o tamatamaivae ma tamatamailima.
4. O le tamaloa e nofo i le va o i'a fe'ai. Tali: o le laulaufaiva.
5. O le auuso e to'afa e tauave lo latou tama. Tali: o le 'ali ma ona vae e fa.
6. O le tamaloa e sau mai le vao o laitiiti ae a o'o mai i le aai ua lapo'a. Tali: o le pa'u o le tutuga e fai ai siapo.
7. O le tamaloa ulusina e nofo i luga o le aupa ae oo lona ulu i le lagi. Tali: o le asu o le umu.
8. O le tagata e moe i luga o nifo o le i'amanu. Tali: o le matuamoa e moe i luga o ona fua.
9. O le auuso e to'atele ae tasi lo latou fifi.



Tali: o le ulalopa tasi le manoa e su'i ai lopa e tele. 10. O le fale afolau e tasi lona poutu. Tali: o le isu ma le pou o le isu.

Sa i ai foi ia le **taaloga e faafetaui ai upu**. E ta'u mai e le tasi 'au ia igoa o laau ae faatatau i ai ia igoa o tagata a le isi 'au. O e latou te ta'u mai igoa o laau e faapea la latou tala: E i ai le laau e igoa o le fau, ta'u mai la po o le a le igoa e fetau ma lena. Ona faapea lea o le isi 'au: Atonu lava o Tulifau. O le 'au e mua'i uma ia a latou igoa e faia'ina, ma e latou te faia le faa'ai.

I se taaloga faapena e ta'u mai ai e le isi 'au ia le igoa o se manulele po o se manuvaefa, a e ta'u atu i ai e le tasi 'au ia le igoa o se i'a, faapea: Lupe, [latou te ta'u atu faapea le i'a e feagai], Une Gogo, [latou te ta'u atu faapea le i'a e feagai], Alogo. Ti'otala, [latou te ta'u atu faapea le i'a e feagai], Gatala. O le 'au foi e faia'ina e fai la latou faa'ai. Sa i ai foi le taaloga e faasasisasi ma taufaasese. E fai mai le isi 'au e faaa'oa'o mai ia le tasi 'au faapea: O lo ma niu afaafa lava le la i tuafale, sasa ma fili ma faataa ma lafo i fogavai. O le tagata e sasi sana upu e fai lana faa'ai.

O se isi foi e faapea: "Na a'u sau mai Safata, ou afe i gatai ala, e fafaga i si a'u taa, fafaga fafaga pa le manava, fafaga fafaga pa le manava. Na au sau mai Mali'oli'o, lou ala i umu, lo'u ala i paito, lo'u ala i puto pute, lo'u ala i pute pute. O le e sasi e faia le faa'ai. O nisi faafiafiaga o afiafi e masani ona latou fai o le faamatalaga lea o tala e fai ma lesona e iloa ai le lelei ma le leaga. O ni tala e faaali ai ia le leaga o le matape'ape'a i oloa, o mea faafaaaluma ma mea taufaa'ata, po o faaipoipoga faafaleaitu: e musu le teine i nonofo ma le faato'afaiava a e o le a fai le faaipoipoga.

Sa a'oa ia le atamai e faaoso le leo e peisea'i o se isi o tautala mai se isi tagata meamanu o le tagata lava e tasi. O tagata faapea sa mafai ona tautala i leo e lua; o lona leo moni e masani ai ma le isi leo e faatupu i lona faa'i ma e lagona e pei o le leo o se tasi tagata. Sa ta'ua e i latou ia mea: "**O leo tautala ae leai ni tino.**" Sa latou fai foi tala e faatatau i le poto i fai togafiti, e pei o le tala lenei: Sa uo se Samoa ma se tagata Toga i aso la.

Ina o le a malaga le Toga i lona nuu sa fai i ai le tagata Samoa ia fo'i mai ma sana niu vai. Na malie le Toga i le manao molia, a ia totogi i se matuamoa pa'epa'e.

Sa sauni e le Samoa ia se ato tele ma ua tuu i ai le moa. Sa foi mai foi ia le Toga ma le niuvai tele lava e le'i o'aina; a e na tago ia le alii o'a le niu a o malaga mai o ia i lona paopao, ona toe tuu ai lea na o pulu ua toe fatufatu lelei. A o le Samoa lenei e vavalo ma e mafai ona na iloa atu i mea mamao. O lea sa ia iloa atu ia le mea na faia e lana uo Toga, ona tago atu foi lea o ia i le faasola ia le moa a e tuu i ai ia se lulu i le ato ma toe saisai faalelei.

Na taunuu mai ia le Toga i le tuu atu ia le niuvai e le o i ai se niu na o pulu; a e tago foi le Samoa ia ua avatu ia le ato o lo o i ai ia le lulu a e le o se moa. Sa oso ia le Toga i lona paopao fe'eli si ona vaa i tai ma le fiafia ma faapea lemu lona loto ua tata'e lana togafiti: "Niu, niu, pulu. Niu, niu, pulu." A e na ata 'e'e lana uo Samoa o lo o tu i le matafaga ma e o lo o vala'au atu ia te ia: Moa, moa, lulu."

E tele naunau foi le mau **taaloga [i le vai]**. Sa avea ma a'ega i tupulaga talavou ia le faase'e i galu ma le folaulau i paopao; sa faasee i latou i le aogalu aga'i i le matafaga.

O tuuga paopao, o tautuuga tamo'e i le matafaga le tasi ae alu le isi i le paopao, Ma isi. O taututuuga i le laueleele, tuuga a'e niu, o faaaliga ma tauga faapelopelo, taugamoa, o sapoga tipolo e fetogi i luga pe atoa ia le fa po o le lima o tipolo e i luga i le taimi e tasi: o nei taaloga o mea ia sa masani ai tagata anamua ma e o lo faia pea e oo mai i nei aso.

Sa tofia foi ia nifo ma 'auvae mo ni faamalositino lelei. E taututuu ia ni tagata se to'alua, o le isi e vavae'esea ia pa'u o ni ifi se lima a e tamo'e le tasi i se mea mamao ma toe fo'i mai i le mea na amata ai, po o ai e mua. O le faa'ai e faia e le tagata e faia'ina.

Mai le tusi na tusia e Misi Tana, Samoa, a Hundred years Ago And Long Before. Liliuina e Semisi Maiai.



PASI ATU LA TATOU PULETINI I LE TOU A'OGA, AIGA, LOU TUA'OI, AU UO, E AOGA MO LE FANAU A'OGA



Igoa: Konefusio

Aso Fanau: 28 Setema 551 TLM

Ausiga: E ana le Mataupu taule amio faaigoaina o le Confucianism

Fetu: Lipara

O se tagatanuu a Saina, logologoa ona tala o se faia'oga o le amio tatau, o se faipule i upufai o malo ma se filosefa (philosopher) a lea atunuu. O lana mataupu na sili ona ta'aina ai tagata o lea malo, mai lava i ona taimi e aulia mai nei tupulaga. Tainane foi le tula'i mai o le Mataupu Komunisi i pulega a Mao, e faumalo, ae e lei tineia ai le mumu o lona malamalama mo tagata Saina ua o'o mai lava i nei aso. Tele iunivesite a le lalolagi latou te a'oa'oina le mataupu Konefusio ona o lona mana'omia.

O le fesili, O le a le ute o le mataupu faa-Konefusio? O le tali, o le amio tatau ma aga ta'uleleia e aofia ai le fa'aaloalo, faamaoni, tausii le va ma lou tua'oi, ava i matua ma tagata matutua. E taua le avea o se tasi ma se faata'ita'i lelei i lona aiga ma le nuu ma le atunuu i upu atoa ma galuega, a'oa'o mai Konefusio.

E mafai ona faatusa Konefusio (Confucius) i tusitala o le tusi o Faataoto ma le Failauga i le Tusi Paia. O ana a'oa'oga ma le tofa sasa'a e atagia ai lona malamalama lelei i uiga o tagata, e faavae ai ni a'oa'oga i le tu ma le aga e ao ona tausisia. E talitonu Konefusio o le tausia o nei tu ma aga tusaafia o le a maua ai e se tasi le ola fiafia ma le loto faamalieina i le olaga. O lana Mataupu ma a'oa'oga e mafai foi ona faatusatusa ma na a le Alii Faaola; e pei o le faitau lenei, "ia e fai atu i le isi le mea e te mana'o e fai mai e ia ia te oe. E taua ia Konefusio le fa'aoga o le mafaufau tatau, e le tuli se'i tusi se tulafono.

E taua i lenei faia'oga le ola a'oa'oina o fanau; o lana finau, e tatau ona avanoa tutusa uma fanau i le a'oga, mativa pe mauoloa le aiga.

ATINA'E UPU:

matagi'olo (n) o le maualuga e gata ai se taumafaiga tauatina'e, taua'oga, taugaluega, mmf; o le tumutumu ua mafai ona ausia i se na taumafaiga. Ft. 1. O ia sa tu i matagi'olo i le tofi o le malo 2. Ou te faia ou matagi'olo i ma'a mumu, ma ou faitoto'a i ma'a tioata, ma ou tua'oi uma i ma'a matagofie-Isaia 54.12. Isi upu-taualuga, tumutumu; Soa Igilisi-pinnacle

Tulimanu a Pola:



E mua pea la'u faafetai i le Tamā i le lagi, i lou soifua ma so'u malosi ua tatou toe fesilafa'i ai i lenei taeao fou. Malo le soifua maua. Ae alo maia, o nai motuga'afa fo'i nei e faanofogofie ai le faafofoga.

Na ma talanoa ma se uo faia'oga i le mea na tupu. Le vevesi i le va o le latou a'oga ma le isi a'oga. E ese lona a Maluafou ma Sagato Iosefo, ma o ia ma isi uso faia'oga sa faiupu aua se faaleleiga i le va o latou ma le isi a'oga. O lana tala, ua ese nei aso. Masalo o le tele o mea faafelavei. Pe nonofo faatasi matua ma fanau i le fale e tasi, a ua fai lava le pisinisi a le tagata ia. Aemaise o le tula'i mai o le tapuaiga fou lea o le Save'u ua na faoa uma taimi o tupulaga ma matua foi.

O lana sa'i, maimau pe ana fai ni workshop a nuu e avatu i ai tupulaga e matimati ai le olaga taupulea, penei ua fo'ia le faafitauli.

O le isi ana auala, o le faavae o se komiti e iai ni sui mai a'oga ta'itasi uma. O le sini o la latou fe'au, o le tausiga o le va lelei ma fofo ni faafitauli e alia'e a o lei tutupu. Ia iai ma se sui o leoleo i lea komiti, e galulue faatasi mo le sini o le fealofani o a'oga.

E fou foi la'u faitau atu i le mataupu o le AI, ae i so'u taofi e lelei ona tatou laalaa lemu. E le o se faia'oga faigofie lenei. E ao ona tatou manino lelei i lona natura ma le uiga. E leai se isi o tatou e mana'o e otegia e se pule a'oga a o se masini.

Ae manatu la'u uo e lelei le iai o ni ropati faia'oga mo malo e le o lava faia'oga. E tele itu lelei o se faia'oga ropati. E le ita. E le alofa. E leai lava ni ona lagona. E le vaivai foi. E le iloa foi faaitu'au i taimi o laugatogi-aua na te le talia ni tupe monoti. Pau lava lana mea e fai o le a'oa'o tamaiti. Uma lona taimi alu i le fale, pe moe ai lava i le falea'oga aua o le masini.

O le atamai ua iai nei e ono mafai ai ona fau ni ropati e 'afa tagata 'afa masini. Pei o le ata foi lea e sau ai Arnold "I'll be back." A tatou o'o i le tulaga lea, lona uiga ua tatou vaai i se isi lalolagi fou e ese ma lona sa valoia e loane Aposetolo.

Anusa foi lenei manu o le asini e fai atu lava i ai tala ae nofonofo lava. Pe faatusa foi i ai nai fanau i a'oga e faapena o latou uiga. E iai le 'au tautatala, iai foi le 'aufaalogologo e seasea tautatala. O latou na e tele ina afaina i le faafitauli o le 'bullying.' O latou foi na e tatau ona puipui i ai le faia'oga. Ae faitau ia Carl Jung e manino ai le mata o le vai, ona le toe nenefu lea a tatou assumptions-e tele ina faavae i le faitala ma isi-aga. Manatua, e matalasi le foafoaga a le Atua, pei a o le togalaau e felanua'i eseeese la'au.

O loo taumafai lava la'u taaloga Paso Samoa pe maua ai sina seleni ou te alu ai e asi si o matou aiga i Salafai. O lea ua sii le malo i le \$150, o lea foi ua maua a'u tali e lima. Ia, ou te mana'o lava ia auai uma le mamalu o le tatou aufaitau, ae vaai ane le taaloga lona a le tatou puletini. Tele lava mea aoga e maua ai-poto I le vao mataupu, ma le tupe foi. A o nai motuga manatu foi na. Avatu foi malu i pu'ega pe a fai ua sala le gagana. Faamagalalo. Manuia.