

# OLA

PULETINI A'OGA



## RIPOTI TOTONU: 40 TAUSAGA TALU LE FAAIUGA LONETONA I LE SITISENI O TAGATA SAMOA

## 70 TAUSAGA O LE ATA 'FO'I I PARATAISO'



TALA O TOESE MA FAASALAGA. E afuafua ai ni isi malama fou o le tala faasolopito. Sui Pule Sili NUS, Peseta Dr. Desmond Lee Hang, Minisita o le Malo (Siamani) - Ms. Katja Keul, Fa'ao, Prof Lealaimanua Emma Kruse Vaai, Komesina Maualuga a Niu Sila, Ms. Si'alei Van Toor, Pule Sili NUS, Prof. Tuifuisa'a Patila Aмоса, fai ma sui o malo e tolu sa faisao i le poroketi.

TALA A'OGA O LOU LOTOIFALE:

## Mae'a poroketi To'ese i Vaimea i le tauaaoina o le ripoti

O le vaiaso na se'i mavae na potopoto ai sui o le poroketi 'Toese i Vaimea' e faailo le faaiuga manuia o lenei galuega. I le Maota o le Niule'a i le laumua o le iunivesite na faataunuu ai.

E pei ona faailoa i se lomiga a le OLA na se'i mavae, le 'auga o le poroketi, ina saili le tala i tua o lenei lotoa poo se pulega fo'i, sa fai lana tautua mo Samoa i lalo o pulega a matai papalagi.

O lenei poroketi sa faatupeina e le malo o Niu Sila ma Siamani, o lona sini, ina su'esu'eina le tala, i lona 'atoaga, mai lava i le fale ma lona fausaga e aofia ai i latou sa galulue, afua mai i le taimi o Siamani e aulia pulega a Niu Sila.

I le fofogaina o se tala o le ripoti, sa faafofoga ai i se oototoga o le tala, i lona itu o se nofoaga o faasalaga. Tusa i le sailiga, e to'aono i latou sa faalava'au ai i totonu, 2 Samoa ae 4 alii Saina.

Sa iloga fo'i lona ta'uta'ua i vaitau o Mau e lua a Samoa, muamua lena a Lauaki, lua le Mau o le Tuto'atasi, na faafalelemalu ai sui o na tete'e iloga a Samoa.

I lenei feiloa'iga, na feofofoa'i ai sui o malo e tolu, e faafetaia le sao o malo ma e na fesoasoani, faapea foi le 'aufaigaluega sa fitaituga. O lenei poroketi sa taulamua ai le Laumua o Mataupu Tau Samoa, faapitua



Pule Sili, Polofesa Tuifuisa'a Patila Aмоса, i lana saunoaga autu i le aso tauapoina, faafetaia malo sa faatupea le poroketi



Faatonu Laumua Mataupu Tau Samoa, Ta'iao Dr Matavai

faapitua le 'aufaigaluega i le saienisi o tala'eli (akielos). E auiliili le su'esu'ega, ma ua avanoa nei mo le faitauina e le mamalu lautele.

Ta'utino Dr Dionne Fonoti, o se isi sao aoga lenei a Samoa i su'esu'ega faa-Pasefika i mataupu tau i to'ese ma faasalaga i taimi o pulega faakolone.

Sa auai le Komesina Maualuga a Niu Sila, le minisita a Siamani, le faatonu o le falemata'aga Ubersee, ae faapea taiulu o matagaluega a le iunivesite e molimauina.



TALA A'OGA I LOU VAIFANUA:

# Sologa lelei tapenaga o le tatalaga falemata'aga NUS

O loo sologa lelei tapenaga o le falemata'aga a le Iunivesite Aoao a Samoa, saunoa le Faatonu o le Laumua o Mataupu Tau Samoa, Ta'iao Dr Matavai, ina ua siligia e le 'aufaasalalau tala.

O le falemata'aga o se tasi o taulagalaga a le iunivesite o loo galulue faatasi ai ma le falemata'aga Siamani, le Ubersee, mo se miti a o ni faamoemoega lelei i le va o pulega e lua.

E iai le autovaa mai o le minisita a le malo o Siamani ma le pule faatonu o le falemata'aga Ubersee, i Samoa, e feiloa'i ma le pulega a le iunivesite, e pine lea miti sa feutaga'i ai muamua. O le miti, ia mafai ona faafo'i mai ni a tatou measina i Samoa se'i silasila ma tagataga'i i ai o tatou tagata.

I le tausaga ua mavae na malaga atu ai le faatonu o le Laumua Mataupu Tau Samoa i Siamani, e feutaga'i mo le faafo'iina mai o nei measina. Sa tuliloa i se isi malaga e lei mamao atu i lenei tausaga.

O le tala i le faiga pa'aga e fesoota'i i le talafaasolo o pulega a Siamani i Samoa. Na molia atu ai nei measina i Siamani ma o'o atu ai ni isi i le falemata'aga a le Ubersee i le taulaga o Bremen, Siamani.

O se tasi o measina e 'au'au i ai mea e faafo'i mai, o le muatau poo le faatagata o se atua e pito i luma o vaata a Samoa. O le tala e faapea, na avatua lenei i Siamani e se tasi ana tagatanuu ma faatau atu ai i le falemata'aga.

O isi measina e iai auupega Samoa anamua, o mea e fai ai galuega e iai le ta tatau, pa fagota, selu laau sa fa'aaoga e Samoa anamua, o isi o na mea e mamananu i 'afa Samoa, o loo lelei pea ona o le tausiga lelei i Siamani. O le a tagataga'i ai foi i mea faigaluega i le taaloga seulupe mo le taimi muamua.

E tofua le mea ma lona tala, ma o le tasi lea vaega o le poroketi, ina sa'ili igoa o nei mea ta'itasi, ae poo fea fo'i na aumai ai.

E tolu tausaga o le maliega i le va o pulega e lua, o le a faaeva ai nei measina i Samoa, a o faagasolo le galuega su'esu'e i o latou tala'aga ma vaega uma na. O le masina o Aokuso e tatala aloa'ia ai le falemata'aga a le iunivesite. O loo galulue punoua'i ai le 'aukamuta ae faapea foi susuga i faia'oga i le vao tapenaga a o lei aulia le aso taupoina.

O se tasi lea taulagalaga e ta'u ai le iunivesite a le atunuu, aemaise lona tulaga o se ta'imua i le galuega o le taofiofi ma faasaosao a tatou measina ma o latou tala'aga, aua tupulaga lalovaoa.

Ua mae'a fo'i ona tapena le nofoaga e teu ai lali anamua, o logo Samoa sa fa'aaoga e o tatou tua'a e logo ai ana fono ma tapua'iga. Sa auai le tamaaiga, Tui Atua, i lona tatalaina.



Maliega i pulega e lua—Siamani ma Samoa e soosootau'au i lenei poroketi: Faatonu Ubersee, Dr. Wiebke Arhndt, Professor Tuifuisa'a Patila Aмоса (NUS), ma le Minisita o le Malo Siamani, Hon. Katja Keul, i le aso o le feiloa'iga



AGA O LE FEILOA'IGA: E iai le lisiina mai o measina a Samoa na ave ese faamalosi, e pei o le tagavai o le vaata Taumulua pito i luma Ofoina atu foi meaalofa e le Laumua i sui taulaloa sa auai. E tolu tausaga o le lisi o le a avanoa ai le 'ausu'esu'e e fa'aaauu le su'esu'ega o nei measina ma o latou tala'aga. Faapea foi Samoa lautele e maimoaina.



Fale Mata'aga o loo tuu mai i tua o le igoa, iloa ia Niule'a, a ua toe tapenaina nei lona lotoifale e avea o se nofoaga malu e teu ai measina mai Siamani. O nei mea sa avatua i taimi o pulega a Siamani, mai le 1900 i le 1914, pei lava o tu ma aga a malo pule i na vaitausaga. E talitonu e tele a tatou measina o loo ta'ape solo i totonu o lea atunuu, e le gata i falemata'aga a le malo, ae faapea foi i tagatanuu ta'ito'atasi. O lenei taulagalaga e ono auala ai le toe faafo'isia mai o le tele o na measina i nuu Europa, ae faapea foi Amerika.



TALA A'OGA I LOU VAIFANUA:

# Taua le tapenaga o talavou mo le maketi faigaluega

E manino le fe'au momoli o le tauaofiaga sa faia i le maota o Tooa i Apia, ma Salelologa i le vaiaso na se'i tuana'i, e ao ona tapena lelei a tatou tupulaga talavou mo le ulufale atu i le maketi faigaluega.

O lea sa tautua ai le matagaluega a le lunivesite o Samoa, le Oloamanu faatasi ma ni pa'aga, le Matagaluega a Tina faapea se pulega mai fafo, le Commonwealth of Learning, i lona molita'iina. O le Oloamanu e fitoi tonu ma le fe'au o le tapenaga o talavou ua i'u mai i a'oga e soo le fau i lena laasaga taua: sauni e ulufale i le lalolagi faigaluega.

E tolu aso o nei a'oa'oga pupuu, e aofia ai Upolu ma Savaii, ma sa molimauina le taupati atu o talavou i aso togia o le faamoemoe.

O le manulauti o le a'oa'oga, Explore your potential through lifelong learning, e molia le fe'au, e iloga se mafaia o iai ia te oe, e auala i le fa'aaauaina o le a'oga.

Sa taula'i le vaai i talavou 18 i le 35 tausaga, o i latou e le o faigaluega ae o loo saili ni galuega, poo i latou foi o loo galulue i atina'e a o latou nuu poo itumalo. E iai foi i latou o loo naunau e toe ulufale i potua'oga e fa'aaau ai sailiga tomai, o vaega uma ia sa taula'i i ai faasoa a faia'oga.

E 19.39 pasene le aofa'i o talavou Samoa e le faigaluega, e pei ona faamauina i le 2023. Ua faamauina le fai ifo mai tausaga na muamua ona o le fai a'e o i latou ua maua avanoa e auai i galuega faavaitaimi i Ausetalia ma Niu Sila.

Peita'i na manino le fe'au mo nisi sa auai, e mafai ona maua ni galuega lelei e ala i le to'aga i le a'oga ma atia'e pea tomai o loo moomia i totonu o fale faigaluega.



Fonoti Tuilo Maria Schuster, Pule o le Oloamanu, i lana saunoaga i le aso muamua o le a'oa'oga. O le savali mo le faala'ei'auina o talavou i tomai ma agavaa tatau o le fu'a tauluga lea o le a'oa'oga e tolu aso.




Mai le 13 pasene i le 2004 o talavou le faigaluega, o loo fai a'e pea le numera, aulia le 21.48 pasene i le 2020, ma fai ifo ai e aulia le 19.39 i le taimi nei. I le ata nisi o talavou sa auai i le a'oa'oga e mafuli lava le numera i tama'ita'i. I le ogatotonu Prof. Muagututi'a Ioana Chan Mow, ma susuga i faia'oga atoa ma sui o matagaluega a le malo sa tofusao i le faamoemoe. Ata—NUS Facebook.

## CENTRE FOR SAMOAN STUDIES

National University of Samoa

E mitamita le Laumua o Mataupu Tau Samoa i lana faamuamua i le a'oa'oina, su'esu'eina ma faasoa atu fua o le malamalama ma le silafia ia Samoa.

CSS prides itself in its focus on matters pertaining to Samoa through teaching, researching and publishing to promote knowledge and understanding of Samoa.




IA AO SAMOA

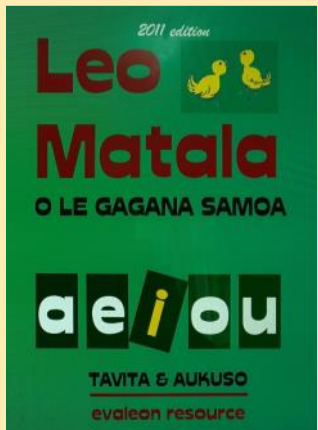
## EVALEON BOOKS NIUPAC PUBLISHING

Telefoni 7796213 e-meli: [evaleon.books@gmail.com](mailto:evaleon.books@gmail.com)

**Tautua e ala i le gaosia o alaga'oa mo a'oga (tusi mo le a'oa'oina o le faitau i le gagana Samoa, tusi e a'oa'o ai gagana, kalena, posters, yearbooks, brochures). E tautua fo'i i le fa'aliliuga o gagana, ma le tapenaina o ni tusi e fia lomia i so'o se sionara o fatuga.**




EVALEON SMALL BOOK SERIES



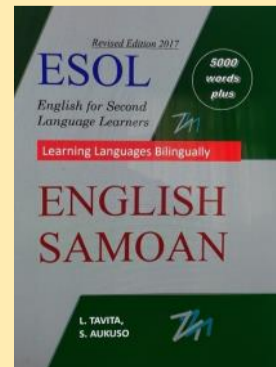
2011 edition

TAVITA & AUKUSO  
evaleon resource



2011 edition

TAVITA & AUKUSO  
evaleon resource



Revised Edition 2017

5000 words plus

L. TAVITA, S. AUKUSO



*Faasoa o le Vaiaso: LPS Tavita, PhD*

## O le sailiga a fanau i le faasinomaga ma le sao o le a'oga i lena sailiga

O le fesili e masani ona 'au'au i ai le faasoa lautele, Pe o le a le faasinomaga o le Samoa? E faapefea ona faamatala? E iai ni aulape e ta'iala ai?

E iai pepa a iunivesite e ofoina ai le mataupu i le faasinomaga, e pei foi o le pepa a le tatou iunivesite, ofoina i le tipiloma maualuga ma le Matuaofaiva.

E iai foi a'oga maualuluga latou te talanoa i lena mataupu, ae le o a'oga uma. E tofu lava le a'oga ma lana faamamafa, poo atunuu foi i a latou ta'iala i a'oa'oga.

E iai i latou e manatu e le faigata le tali, afai o matua o ni Samoa, poo se tasi o la'ua, o lena le ala i malo o fanau i o latou faasinomaga. E iai foi le isi vasega o taofi e faapea mai e le atoa lou Samoa pe a e le tautala i le gagana. E le fou lea taofi, ma o loo vaeluaina le malae, amata atu lava i le tinifu e aulia lotoa o su'esu'ega faaiunivesite.

O le fesili o augatupulaga, poo ai a'u, poo ai oe, e tutonu i le sailiga i le faasinomaga, e tuloto lava i le tapenaga o fanau e aveva o ni tagata lelei tapenaina mo le lalolagi o loo faatali mai.

E mafua lea auā e faamoemoe se faasinomaga 'anoa i le iloa lelei e le tama ma le teine o ia. A o taufao e le mau malos'aga mafaufau o i latou i nei aso, i le mau taofi, aganuu, aga ma tifiga faaletalutalufou, ua le toe faigofie ai le galuega faasino a matua ma faia'oga foi. Faapena foi mo fanau ma a latou sailiga e tusa i le fesili.

Talanoa i le upu aganuu, ua talia, ua le toe tafatasi lona uiga. I nei aso ua tatou talanoa i aganuu i totonu o aganuu, aganuu faatasi ma isi aganuu, o tama'i aganuu, aganuu faalemalo, faalelotu, faalenuu, faaletalutalufou, faaleaiga.

A talanoa la i le faasinomaga o fanau, e leai se taiala faigofie. Pe taiala le aganuu faalenuu, poo le faalelotu poo na mea uma? E manatu nisi, o mea uma lava na. Auā ua feuluulua'i faia o na malosiaga e ala i taofi ma tofa manino.

I le o lea afai e faasinoesea se tamaitiiti i lona tofi o se Samoa, ona e le iloa tautala faa-Samoa, o le popolega lea. Aemaise lava i fafo atu o Samoa e faaleiloga ai le fa'aaogaga o le gagana. O le popolega faigata i se taofi faapea, auā e leai se fua e fuatia ai le tautala: pe solo lelei, pe na o ni nai fuiupu, ni laina. Ae a tuu ane i le siva ma le pese ma isi tomaitino faaleaganuu e ma'eu. Ae ono iai le popolega pe afai o se tama ma se teine sa ola a'e i Samoa, o matua o Samoa, ae le iloa tautala faa-Samoa.

E iai le upu na tusa e se faia'oga su'esu'e, o le Samoa pelesitika (plastic Samoan), e tau faamatala ai lea finauga i le fesili a tamafanau Samoa o i fafo, poo ai i latou i nuu ese (Anae).

Afai la e fua le faasinomaga i le iloa tautala, lona uiga e feoloolo se pasene o i latou o i fafo e le agavaa i lena sitiseni. Pe lavea ai nisi o alii ta'a'alo i le Manu Samoa ma isi ta'alogaga. (E iloa ta'u le upu Talofa). Ae tuu ane i le lotonuu ma le sailimalo e atoa lelei pasene.

E iai fanau e ama i le faasinomaga faaleaganuu ae mautu le faasinomaga faa-Kerisiano, ta'ialaina ai i nei aso o lu'itau ogaoga faasaga i talavou. E puipui atu ai i lamatiaga o aganuu sauua ua lofia ai talavou i soo se vaipanoa. O se ta'uleleia foi lena o isi uma aganuu i lalo o lona tofi.

O aganuu faaletalutalufou e ala i faaleoga fou ma talanoaga, aofia ai le tagofia o vailaau faasaina ma aga sauā, aga'i tonu i talavou, e manatu o fua na o le mea ua tupu, le solo o

le falute, ina ua le iloa e talavou o latou faasinomaga.

O le agaga o le faasoa, e le tataua ona pumoo le fuaina o se malamalama i le fesili. E le tataua ona fuaina i le na o le gagana se tofi. O le tofi e aofia ai le tagata atoa i lona mafaufau, loto, ma le amio.

Moni, ua masani ona iloa tatou i faailoga tino mai, i se malu poo se laei Samoa, taumafa, tautala, tu ma aga e faasinoese ai tatou o ni Samoa, tagavai, ae o le sailiga i le faasinomaga e le na o le tino, poo taga. E iai uiga loloto. O na uiga e ao ona asiasi i ai le sailiga a i latou foi.

E pei ona mua'i ta'ua, o le sailiga i le faasinomaga e tutotonu ai le fesili, O ai a'u? Ae fai mai le filosefa Eleni, la e iloaina oe (Know yourself). Lona uiga i le mau a Socrates, ia e iloa e iai isi mea i tua atu o lou iloa. O le mau faa-Eperu, e te maua lena pe a e mata'u i le Atua (Faataoto 1.7).

I le mau a Keriso e te faailoa atu oe e ala i lou alofa i le Atua ma lou tua'oi. Faapefea? Pei o lea na faia e le Samaria Agalelei.

Fo'i mai i le tatou faasinomaga faalenuu, e le tataua ona tuua'iina le fanau i le lape o matua poo le malo poo isi pule faafailele. O ai lava e naunau e faailoa lona Samoa i se tasi o na mea, o ia lava o se Samoa. Samoa taumafai saili ia maua le atoa.

O le sini tualuga, ia avatu le lagolago i le sailiga a fanau i o latou faasinomaga i le mea e gata ai le mafai. Pei ona fai mai le solo, A'o le gagana e le ina leo i se Samoa a ia lagona ai le taua o lo tatou tofi o ni tagata Samoa. A'o foi le fa'aaloalo ma aga tusaafia, auā o lo tatou tofi na mea uma. Soo se aganuu e iai le alofa—o se amataga lelei lena o se faasinomaga mo se tamaitiiti.

## E taua le feau, ia puipuia fanau mai le malemo

O le aso 25 o Iulai, Aso Tofi i Samoa, ua togia o le aso e faailoga ai le 'malemo i le vai' o se tasi o faapogai ta'imua o le maliliu o tagata i le lalolagi. I se faamau a le United Nations, tusa ma se 236,000 tagata e maumau le soifua i le malemo i tausaga uma. A o fanau e 1 i le 5 e sili le lamatia.

Ua iloa le faailogaese o fanau e nonofo i atumotu auā o le to'atele e alaala i gataifale e feagai ma le sami. Faapena e e nonofo e faalatalata i vaitafe e tua i ai i ta'elega i aso ta'itasi. E telē le avanoa o le lamatiaga nai lo e nofo taulaga, pe mamao ese mai le sami.

Ae iai fo'i fanau e malemo lava i tuafale o latou aiga, i ni vaita'ele, o isi i totonu o fale i tapu ta'ele, e ta'u mai ai, e le faailoga nofoaga le malemo.

O le poto e 'a'au o se tomaitiiti taua tele i le puipuia o le saogalemu o soo se tagata. O lea e taua ai le vave a'oa'o o lena tomaitiiti mai lava i tausaga amata.

I Samoa, e foliga e a'o lava e le tamaitiiti ia lana 'a'au, se'i iloga lava ua malemo ona talanoa lea i le faatamala o le vaiga, ae

manatu o le ki i le puipuia, o le vave a'oa'o o i latou.

Ola a'e fo'i i Samoa i se nuu talafatai, o se mea fiafia le o i tai pe a pe le tai, ae ina ua tausili e tofotofo le loloto, na iloa ai e iai le a'oga ua misi: o le alofa o le Atua na sao ai.

E iai kalapu ma faalapopotoga o la latou misiona lea, ma e le tataua ona lilo so latou sao i galuega lelei ua faia. Ae faapena foi a'oga e to'a'aga ia latou polokalame e a'o ai le 'a'au. Saunoa se uo faia'oga, o nei polokalame i le vai o le tali lea i le ma'i puta ma le lē gaoioi o fanau i nei aso.

I nei vaiaso o faiga malologa a fanau i Samoa, o se tata logo le faamanatu i aiga e asiasi i le sami ma vaitafe. E le na o se gaoioiga faafiafiato o le a fai, ae o le saogalemu le upu, aemaise lava i latou e leai ni tomaitiiti 'a'au.

E aofia i faamanatu taua le malamalama lelei i aga a le tai poo vai e aga'i tonu i ai. Afai e le masani, fesili i e o nonofo ai. E taua fo'i le ta'e'ele faatasi ma isi e mautaga ai pe a tupu se faalavelave. E lelei ona fa'aaoga avanoa faapea e a'oa'o ai fanau i nei tomaitiiti taua.

### UPU O LE POTO:

**A e talanoa i se tagata i se gagana na te iloa, e alu i lona ulu; ae afai e te talanoa i ai i lana lava gagana, e ofi i lona loto —Nelson Mandela**

**Ou te taofi o le tamaitiiti e faavae lona malamalama i le gagana o le Tusi Paia, o le tapenaga mautu lea i lona fa'aaoga lelei o le gagana Samoa—Tui Atua Tupua**

**O le mata'u i le Atua o le amataga lea o le poto —Tusi o Faataoto 1.7**

# Ne'i Mea Ane ua Galo

## Fasefulu tausaga talu le faaiuga faamasinoga Maualuga Lonetona



**U**A ATOA AI le 70 TAUSAGA talu ona tafana e Keli Kupa le malumalu tapua'i o Lefaga (ua le toe iai nei) ae fau lona fale i le Aso Sa ma tausasa tagata i se laupapa, a o loo soifua pea ni isi latou te manatua; aemaise e sa lotolotoi ai i le faiga.

Ua maliu Gary Cooper (Keli Kupa), ae tuu lona suafa i nisi e tauaveina. Sa iai le tama'ita'i o Moira MacDonald-Walker sa fai ma afafine o Keli Kupa (Captain Morgan) i le ata; le alii faia'oga o Leulu Felise Vaa, ma isi ua tuua le mafutaga e iai Le Mamea Matatumua 'Ata, Herbert Ah Sue ma Hans Kruse. Ae talitonu o loo totoe pea nisi o lenei nuu sa iai ma molimauina.

Ae sili ai, o loo iai pea le ata, maimoaina pea e le lalolagi ma saga faailoa atu ai Samoa i nei tupulaga, e molimau foi i foliga o nuu Samoa a o le i tele ni suiga. O le ata e faavae i luga o le tala na tusia e le tusitala Amerika, James Michener.

A ua atoa ai le 40 tausaga talu ona to le pule a le Faamasinoga Maualuga Peretania na semanu e avea ai se vaega to'atele o Samoa ma ni tagatanuu moni o Niu Sila. Peita'i ua silafia le tala, na faalavelave le malo o Niu Sila na mafua ai ona faapafala le iuga ma tamau ai i se feagaiga e taofia ai. Ta'ua lea maliega o le Protocol na sainia i le va o Samoa ma Niu Sila.

Sa taumafai nisi e toe lalaga ae foliga ua siligia tali i seu se avanoa e sui ai le finagalo o Niu Sila. Atoa foi, le le lagolagoina e le faigamalo a Samoa o na taumafaiga. Ae e lei mate le faamoemoe, ma o lea ua toe tu malie a'e i luga le manu sa lafoa'iina faapea ua mate.



### ~ IULAI 16-31 ~

- 16  
1878 Nofoa faga o Saoluafata ma Falealili e fitafita a Siamani
- 1999 Tagatavaleina minisita o le malo Luagalau Levaula Kamu
- 17  
Avea Samoa ma sui faamaoni o le Komisi Pasefika I Saute
- 18  
1839 Lomia ulua'i laupepa tusia i le gagana Samoa lomitusi a Misi Sitea
- 20  
Faapaia Malumalu Katoliko Mulivai Apia
- 21  
1913 Maliu Emma Coe Forsyth
- 2000 Malo David Tua ia Robert Daniels
- 2017 Tofia Tuimalealiifano ao o le malo
- 23  
1930 Avatu le faameo a le Mau a Tina i le palemia Niu Sila mataupu Aso Toona'i pogisa
- 1993 Malo Jimmy Thunder Peau ia Melton Bowen fusi WBF
- 24  
1975 Malo Monty Betham fusi Commonwealth paga ogatotonu

- 25  
1935 Avea Turnbull ma ta'ita'i o le malo
- 1952 Pu'e ata tifaga Return to Paradise i Lefaga, i le tala a Jame Michener
- 26  
1880 Tofi le Tumua o Palauli, tete'e Salelologa ma Faasaleleaga
- 1893 Ave Mataafa Iosefo ma isi e faaunuu i Jaluit i le Atu Maresala
- 27  
1970 Uluai meli molia va o Apia ma Asau
- 1999 Molia Leafa Vitale maliu minisita
- 28  
1914 Amata Taula Muamua a le Lalolagi
- 1982 Lau le iuga Faamasinoga Maualuga Peretania avanoa ai se vaega o tagata Samoa i le sitiseni Niu Sila
- 29  
1942 Taunuu i Apia le SS Lurline
- 31  
1985 Asia Apia palemia Niu Sila, David Lange
- 1993 Malolo Manu Samoa i le Olopeleki, 35-13
- 1994 Malo Manu Samoa ia Kuiniselani, 24-22



O le alii faipule a le Green, Teanau Tuiono (ata), na ia toe lagaina le finauga ma toe tula'i mai ai i se tulaga e ono faafiafiaina ai e sa taulamua.

Ia Aperila o le tausaga lenei na faaofi ai le pili e le alii faipule i le palemene a Niu Sila ma pasia ai i lona faitauga muamua.

Ua fa'aalia le lagolago a isi vaega faaupufai, aemaise lava le NZ First ma le Act ma o se faailoga lelei lea.

O le vaega faaupufai a le HRPP a o tumalo, sa tete'e i le toe suia o mea ua iai, ua toe sui nei lana finau e lagolago le pili a le faipule.

Afua mai i le faigamalo a Vaai, Tofilau ma Tuilaepa, le le masuia o se leo o le malo Samoa i lea mataupu. Lea ua faailoa ai se atugaluga o le ta'ita'ifono o



Gary Cooper (Morgan) ma lona afafine i le ata Moira McDonald

le faalapotopotoga Sitiseni mo Samoa, Anae Arthur Anae, i le faaleiloga o se leo o le malo o Samoa e o'o mai i lenei taimi.

Ae mo le to'atele o tagatanuu Samoa - iinei ma fafo, e le itiiti lena faaleoga o le lagolago i le sailiga o se tali, e atagia ai le amiotonu i faaiuga o faamasinoga.

I se aotelega, o lenei finau a tagata Samoa e le polotiki pe teuteu lumafale, a o le finauga i le mea tonu, na lei usita'ia e le faigamalo a Niu Sila i lea taimi.



**UILI FAU UPU**

Saili tali o fesili o lo’o i lalo. Pule oe pe sipela i luma (clockwise) po’o tua (anticlockwise).

E sa le feosoosofa’i.

1. Tusi mai uiga o le upu *tau*

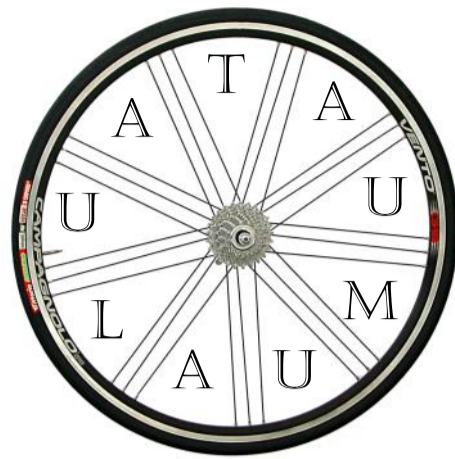
\_\_\_\_\_

2. Sa’ili ni upu se 5 e faai’u i le fasiupu *mua*

\_\_\_\_\_

3. Su’e se upu e 9 mata’itusi ma tusi sona fa’amatalaga:

\_\_\_\_\_



4. Tusi uma upu/ fuiupu e ta’i 3-9 mata’itusi, ma o latou soa i le Igilisi (E faitau ai ma upu ta’ua i le 1, 2 & 3)

*Lelei atoa* = 12 upu

*Lelei tele* = 8 upu

*Lelei* = 6 upu

**PASO I GAGANA E LUA /2024-6**

Faatumu avanoa i upu/igoa Peretania e soa tutusa ma upu Samoa (vaai Ftg.) **Fill crossword with English words/names or equivalents of Samoan**

1		2		3		4	5		6		
					7						
8					9	P	E	P	P	E	R
				10							
11							12		13		
						14					
15			16				17	18		19	
		20				21					
	22										
23										24	
25						26					

©LPSL TAVITA

**Faalava ~ Across**

- 1 Aso Gafua (6)
- 4 ‘apa e pei o le camp pie (4)
- 8 ‘aitema (4)
- 9 o se pauta faamanogi mea’ai (6)
- 11 la’u laina (fl.) (6)
- 12 se ituaiga ipu ave ai mea’ai (4)
- 14 o lea (2)
- 15 fpp. E le fetai i ai (2)
- 16 atoa uma (3)
- 17 tutusa (4)
- 22 nuu e la faasolo’atoa (5,4)
- 25 Roma (4)
- 26 e lei fa’aaogaina (6)

**Lalo ~ Down**

- 1 ‘a’au (8)
- 2 nila (6)
- 3 a o (conj) (2)
- 5 o le e iliina le pu (5)
- 6 fiafia (5)
- 7 moega (3)
- 10 Egelani (7)
- 12 tamatamaivae (3)
- 13 fpp. Auala i se fale (3)
- 18 Venusi (paneta) (5)
- 19 Leai (2)
- 20 ‘se motu Pasefika, amata i le G (4)
- 21 fuafuaga (4)
- 23 fpp. Foma’i (2)
- 24 fpp. A’oa’oga (2)

**THE ALPHA BUILDER**

**Rules:**

1. Build as many English words as possible, start with three letter words.
2. Every word you build must include the Alpha Letter (centre).
3. Each letter is used only once, including the Alpha Letter.
4. The class as individuals or groups can play this game. 1 point for one three letter word, 2 for four letter word, 3 for five, and so forth.



**Three letter words**

**Four letter words**

**Five letter words**

**Six –seven letter words**

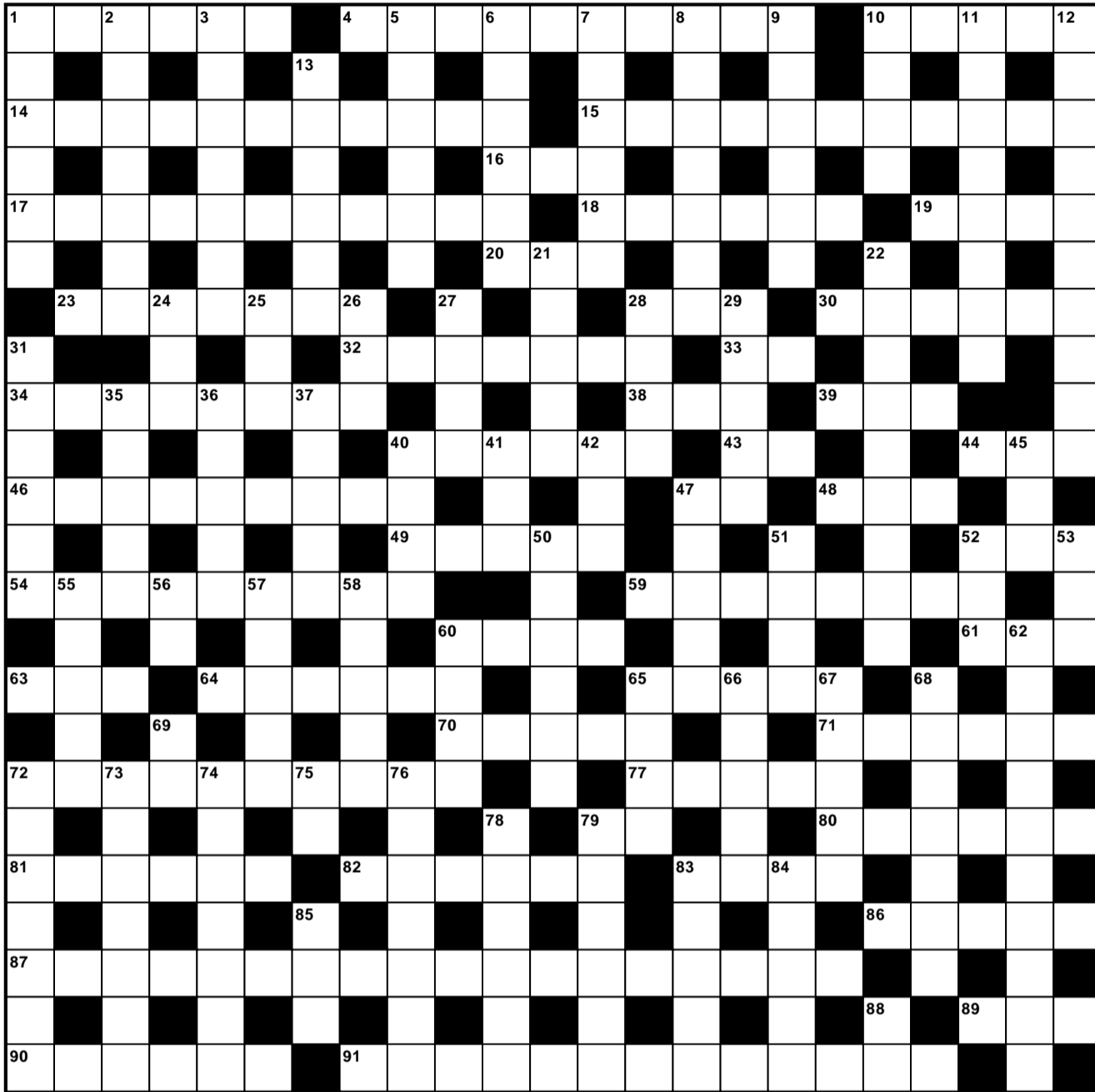
ADDITIONAL ACTIVITY: Make a list of other words that are spelt without the Alpha Letter E.g. NEW, WREN

**SUDOKU ~ TAALOGA I NUMERA**  
(courtesy—sudoku.com)

	9		7	5	1		2	3
2	1	8	6		3	7	5	4
			4		2			
1							9	2
			5			3	8	
3			8	2		5		6
				7			4	8
	4	9					7	
	2				5	6	3	1

# ~ TAALOGA PASO SAMOA I LE GAGANA SAMOA ~ POTO LAUTELE ~

1. Faatumu le pusa i upu/igoa Samoa poo se tasi e faatonuina.
2. **Faailoga tupe \$100 poo tusi faitau a’oga** mo sē e mua’i faatumua le paso i lona sa’o atoatoa (Tuutuuga: ia tuuina mai lau tali i totonu o le vaiaso mai le aso o le lomiga).
3. E leai se tasi na maua le faatulagaga sa’o o le paso lomiga 6 2024. E fa’aaau le taaloga se’ia maua le malo.



48. taofi se tagata a o tautala (3)
49. tuu atu i le mana’o o se tasi poo oe foi (5)
52. Upu o lauga: Mapu ia i le \_ (3)
54. Se isi suafa o Maria: lotu Katoliko (9)
59. Upu tuai: mafatia le lagona le maua ai se to’a (8)
60. igoa o se manu o le gataifale (4)
61. Tusi Paia: nuu o Aperaamo (3)
63. tafitvale ona o se ma’i (3)
64. Salamo 23: E leai se mea ou te \_\_ ai (6)
65. igoa o se vaituloto i Lotofaga (5)
70. O se faamoemoe ua taupule i se aso lumana’i (5)
71. taumate ( se isi upu) (6)
72. leoleoga o se tamalii tuumalo (10)
77. alu a’e i luga le afi (5)
79. Avatu ni lo aumai ni \_ (2)
80. Gagana: fasi upu e iai se veape poo se nauna (6)
81. Agana: E \_ (2,4)
82. Ufi: e fua i ai le matua (6)
83. o se meataulima Samoa (4)
86. Gasolo le pasese i luga o le pasi poo le vaalele foi (5)

Copyright LPSL Tavita 2024

## FAALAVA ~ ACROSS

1. Taula’i le va’ai poo le faalogo (6)
4. Upu o lauga: Ua lupepe le \_\_\_\_\_ (10)
10. Laumua ekalesia EFKS (5)
14. Ta’u masani o se mea e tupu e pei o maliu mmf (11)
15. tala o se nuu poo se aiga poo se malo foi (11)
16. O le a e pala ae le pala upu? (3)
17. Gafa e tupuga mai ai Iesu le Nasareta (4,1,6)
18. fuataga tutusa (6)
19. pa’ia i le lima se mea (4)
20. e manava ai (3)
23. faimalaga (se isi upu tutusa) (7)
28. tafao (se isi upu tutusa) (3)
30. e faata’ita’i i ai se fe’au (6)
32. Tusi faitau: le tama i le tusi a Apelu Aiavao (7)
33. se pua’a peti (2)

34. saofa’iga pito i luma (8)
38. Numera e igoa ai se nuu i Salafai (3)
39. e faamatagofie ai (3)
40. se afaipese mai Letogo a’e mai i le vaitausaga 70 ma le 80 (6)
43. Taimi: taunuu i le itula (2)
44. Suafa matai faipule Fono Faitulafono Faleata Numera 4 (3)
46. se afioaga i Safata (9)
47. Aso fanau ta’uta’ua: Aso soifua o le Ao o le Malo talu ai: Malietoa Tanumafili le Lua: Ianuari \_\_, 1913 (2)



87. se isi igoa o le malae o Ti’afau: \_ a Samoa (5,1, 12)
  89. Upu sa’o: Sa’o/ Sese o le aiga sa Pi’o (3)
  90. Tusi Paia: Tau lava o sina \_ e avane (6)
  91. o le e faafoea le fono faitulafono a Samoa (6,7)
- ## LALO ~ DOWN
1. Upu faaaloalo foliga (6)
  2. malilie faatasi (7)
  3. o se fa’aaloalo e sii ai se aiga poo se nuu (7)
  5. Faia a Iesu ma le Atua le Tama (6)
  6. Fuaiupu: “Ou te \_ i le tatou aiga.” (3,3)
  7. Tusi Paia (Numera 3.2): Le atalii matua o Arona le ositaulaga (6)
  8. Sa faifeau i Lotofaga EFKS (7)
  9. Savali ma ‘ai se mea’ai (6)

PASO SAMOA TAALOGA MAUA LE TAU TUPE \$150

- 10. Malo pei se ma'a (4)
- 11. leoleo o se fale i le po (8)
- 12. Lotu: Aso na maliu ai le Faaola (3,7)
- 13. Komesina Maua Luga Samoa i Ausetalia: Hinauri \_ (6)



- 21. se alalafaga i Salafai (5)
- 22. se suafa taua faalupega Leauvaa (9)
- 24. Igoa o se laau malo (3)
- 25. Nuti lili i le alava (3)
- 26. leai se mea (3)
- 27. Igoa o se toga ta'uta'ua i talatuu a Samoa (4)
- 28. Upu: Aua le \_ le va." (4)
- 29. Lotu: "Tatou \_ i le tatalo." (5)
- 31. Laumua o Eleni (6)
- 35. laulaututu lauulu o le ulu (5)
- 36. Talafaasolo: Suafa matai o le masiofo Fetauimalemau sa faipule (5)
- 37. faamatala ai se matai e faamoemoe i ai tonu fai o se nuu: \_ le tofa (5)
- 40. Igoa o se nuu i Salafai (4)
- 41. suavai, ta'u masani (3)
- 42. Fusuaga: faatau atu se mana'o e fia tauva ma se siamupini (3)

- 45. lapotopoto (3)
- 47. faailoaga o le fa'aaloalo (5)
- 50. i se auala e le aloa'ia (6)
- 51. Igoa o se 'ulu (4)
- 52. Fuiupu: Suiga o le \_ (3)
- 53. e faamata (3)
- 55. Tifaga: se ata katuni e iai le teine o Moana ma le aitu o Maui (5)
- 56. e tatala ai le sefe (2)
- 57. o se tasi matai Malie i le toafitu o le fale Malietoa (5)
- 58. Talatuu Samoa: tuagane o le teine o Tapuitea (5)
- 60. e usu faatatau i ai le pese (4)
- 62. se aufaipese lauiloa vaitausaga 70 ma le 80 mai Aana (4,6)
- 65. Pese: tuai le usuga o se vaega (4)
- 66. Muagagana: \_ le fafao (5)
- 67. Togia se aso mo se faamoemoe (5)
- 68. Muagagana: Ua \_ le vaa o mala (7)
- 69. Kalama: se sooupu taatele (2)
- 72. fale mo gasegase (7)
- 73. 'a'iu, limavale (7)
- 74. upu tuai: vaivai (7)
- 75. leo o se taavale aga'i mai (2)
- 76. se suafa matai (7)
- 78. faiupu e faailoa ai le tete'e (6)
- 79. filogia (se isi upu) (6)
- 83. mea ua tuua pe a uma se faasoa (5)
- 84. maua e le pogisa se malaga (5)
- 85. Pese Kerisimasi: \_ atu ia faalogo i agelu (3)
- 88. pogai (se isi upu) (2)

SOLO



Tate Simi

Faasinomaga

A'oa'o ia lava lou tagata  
E mafai ai ona e iloa  
Aga a isi foi tagata  
Ae 'aia ona tele na'ua  
Ina ne'i maumau ai  
Sou iloa  
I lau oe aga lena

Faata'ita'I mea a papalagi  
E le ina avea ai oe ma se papalagi  
Ae ina e iloa atu ai le aoga  
O mea faa-Samoa

A'o le tautala i le gagana Samoa  
E le ina leo ai o se Samoa  
Ae e mafai ai ona  
E 'aulagona le 'a'ano  
O le mauili Samoa

Ae silisili ai  
O lou nofoilo ma mitamita  
I lou tagata  
Ma faasao mai ai oe 'ai le tiga  
O i latou e tuufesili  
O ai ea a'u?

(f. LPSL Tavita, mai le tusi, A deeper song)

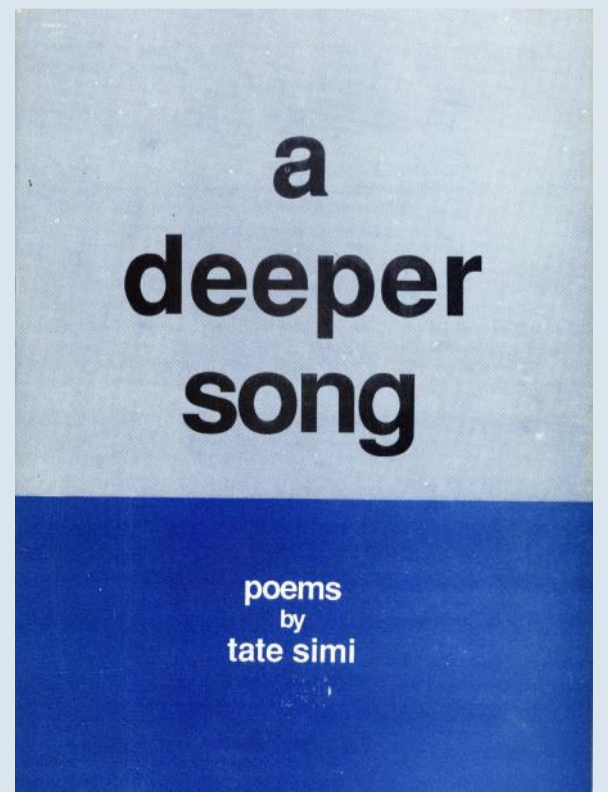
TALI PASO SAMOA LOMIGA 5 2024

M	A	T	U	N	A	F	A	A	T	O	S	I	N	A	T	A	U	M	U	A		
A	U	O	P	T	O	A	A	A	T	O	F											
F	A	A	M	A	N	A	T	U	G	A	G	A	F	A	T	A	U	T	U	P	U	
A	T	M	L	M	M	O	A	A	U	E	A	M										
T	O	A	M	A	N	U	M	A	N	U	T	I	N	O	A	O	U	A	U	A		
U	A	U	S	U	A	S	O	U	O	F	A	L										
A	F	U	S	A	A	G	A	A	P	A	U	F	A	A	N	O	I					
O	A	V	L	A	T	I	M	U	N	A	L	A	G									
S	A	L	E	I	L	U	A	U	A	L	E	L	A	O	O	I						
O	U	I	E	P	P	A	L	A	I	F	L	A	O									
F	O	U	G	A	T	A	V	A	A	V	A	A	V	A	A	I	M					
A	F	A	F	A	T	G	T	U	A	T	U	T	O									
A	S	A	U	F	A	L	E	A	A	N	A	L	A	U	T	I	M	U	I	A		
L	I	S	E	I	V	E	A	I	O	E	P	P										
A	T	A	M	U	P	A	S	I	F	A	O	V	I	S	A	V	E	L	I			
V	S	I	N	A	E	A	L	O	A	O	A	I	I									
A	F	O	A	A	M	U	A	L	I	A	A	F	E	I	A	I						
O	T	U	P	U	G	E	M	O	A	I	N	U	U	T								
P	E	N	E	E	T	A	I	A	L	A	A	U	A	L	A	L	I	U				
A	A	A	A	T	G	L	U	P	U	P	I	A										
U	A	M	A	L	I	E	T	O	A	U	A	M	A	L	O	T	A	U	A	F	U	
A	U	A	U	G	G	A	L	I	U	O												
T	A	N	O	A	P	O	L	A	P	U	I	P	U	I	M	A	T	U	U			

TALI PASO 5—LUA GAGANA

A	N	S	W	E	R	A	B	I	T
N	U	G	I	O	H				
O	H	M	Y	G	R	O	W	E	R
T	M	M	E	E	E				
H	E	A	L	E	R	E	L	S	E
E	R	R	A	L	N				
R	H	Y	M	E	S	F	L	A	W
E	A	E	A	E	H				
U	N	D	E	R	B	R	A	V	E
S	O	A	T	E	S	R			
E	V	E	R	Y	T	I	T	L	E

©LPSL Tavita 2024





**KALAMA SAMOA:**

*Mai le tusi—Tusitusi i le Gagana Samoa A Resource kit for writing in Samoan. Niupac*

**O NI SESE MASANI I LE KALAMA SAMOA PE A TUSITUSI**

1. E le femaliliea'i numera o le veape ma le nauna (autu).  
Ft. Ua alu tama. Faata'otoga sa'o: Ua alu le tama
2. E le femaliliea'i numera o nauna ma soanauna.  
Ft. O moa pa'epa'e. Faata'otoga sa'o: O moa papa'e.
3. Sese le fausaga o se upu.  
Ft. Tafao a le aiga. Faata'otoga sa'o: Tafao a le aiga
4. Sese le faailoga (o,a) e fa'aaoga i le tulaga Senitive.  
Ft. O le maile o le tama o Kolia. Sa'o: O le maile a le tama o Kolia
5. Feavea'i le la'u ma le lo'u. Suinauna Pule.  
Ft. O lo'u maile. Upu sa'o: O la'u maile.
6. o lana/ o lona. Suinauna Pule.  
Ft. O lana tamā. Upu sa'o: O lona tamā.
7. e ana/ e ona. Suinauna Pule.  
Ft. O Mapu e ana le atalii. Sa'o: O Mapu e ona le atalii.
8. Sese faailoga taimi o veape.  
Ft. Ua alu Lagi ananafi. Sa'o: Na alu Lagi ananafi.
9. Tusi faatasi veape ma malamala faasino.  
Ft. oifo/oane/alutu. Vaevaega sa'o: o ifo/ o ane/ alu atu.
10. Tusi faatasi le veape autu ma le motale.  
Ft. Ua ou fia'ai i se i'a. Vaevaega sa'o: Ua ou fia 'ai i se i' a.
11. Tusi faatasi le le agai ma se veape.  
Ft. E lēmafai. Vaevaega sa'o: E lē mafai.
12. Tusi faatasi sooupu ma le atikale (le/se).  
Ft. male, mole, ile, ose. Vaevaega tonu: ma le, mo le, i le, o se
13. Faapipii faatasi faailonauna ma atikale le/se.  
Ft. ile lagi/ ise fale. Vaevaega tonu: i le lagi/ i se fale.
14. Faapipii faatasi malamala soo ma faailonauna.  
Ft. ilalo/iluga/ifafo. Vaevaega tonu: i lalo/ i luga/ i fafo.
15. Faapipii faatasi le faailoga tutasi nominata (o) ma atikale (le/se).  
Ft. Ole moa ua ta'a. Vaevaega tonu: O le moa ua ta'a.
16. Feleiloga'i le suinauna ma le atikale.  
Ft. le matou aiga. Sa'o: lo matou aiga
17. Feleiloga'i upu e tali foliga tutusa.  
Ft. magumagu (fugalaau), manumanu (musu e tufa atu/ai'u)
18. Fa'aaoga sese le fa'a-.  
Ft. Ua faasauni le tama e su'e. Sa'o: Ua sauni le tama e su'e.
19. fia (motale) ma le mana'o (veape) e lē o faatasi.  
Ft. Ou te fia mana'o i se tupe. Sa'o: Ou te mana'o i se tupe/Ou te fia maua se tupe.



**KALAMA SAMOA:**

*Mai le tusi—Tusitusi i le Gagana Samoa A Resource kit for writing in Samoan. Niupac*

## **O NI SESE MASANI I LE KALAMA SAMOA PE A TUSITUSI**

**20. Feavea'i faalupega.**

**Ft. Lau Afio/ Lau Afioga. Lau Afio ave i le Atua. Afioga ave i le tagata.**

**21. Sipela fausaga o veape—ga 'i.**

**Ft. feutaga'i/feutaga'iga. Sasi masani—feutana'i/feutana'iga**

**22. Misi faailoga (o,a) suinauna tuale & pelulale.**

**Ft. O (o) matou aiga mai Samoa. O (a) ma'ua faauo mai Ueligitone.**

**23. Feavea'i leo tuusa'o ma le leo tuuavanoa.**

**Ft. Ua leoleo e matai le aai (tuusa'o). Ua leoleo le aai e matai (tuuavanoa).**

**24. Tusi e fua i le tautala (faaleoga).**

**Ft. alatu mo le alu atu; alatu mo le ala atu (ia Iesu le tatalo).**

**25. -ga. Fausaga o nauna. Ft. femalaga'i-ga (ae le o le femalaga'ina).**

**26. so/se e feleiloga'i. Suinauna & atikale.**

**Ft. A iai so matou sese, faamagalo. E iai se tou masima, faamolemole?**

**27. Leai se faailoga faaleo (a'u) e fa'aeseese ai. Sipela/uiga.**

**Ft. lau/la'u, lou/lo' u**

**28. Leai se faailoga faaleo (ā) e fa'aeseese ai. Sipela/uiga.**

**Ft. E mama le vaa (e le manino le uiga)**

**29. Leai se faailoga e iloa ai le faatatau o le fuaiupu.**

**Ft. leai se faailoga faafesili; upu ofo; periota, mnf**

**30. to'o/ to'a. Sipela.**

**Ft. Toona'i, tootuli (sese To'ana'i, to'atuli)**

**31. toe i se fausaga veape.**

**Ft. toe fai**

**32. matau/ maitau; le tioa/leitioa.**

**Ft. O la'u matau. Le tioa**

**33. Fa'aaoga sese malamala faasino—ifo/a' e.**

**Ft. Ua oso ifo le la i luga o ao. Ua alu a'e le po.**

**34. ma'i/ma'ito/ma'itaga. Fa' aaogaga.**

**Ft. Ua ma'i/ ma'ito (veape). lona ma'itaga/lona ma'i (nauna).**

**35. a ' oa 'o/ a'otau. Fa'aaogaga tatau.**

**Ft. E a' oa 'o tamaiti & faia'oga ia popoto; ae a'otau a' oa 'o ma fitafita mo le taua.**

**36. -g ma le -n feavea'i. Sese le sipela. Ft. sa'o. togiga a'oga, toa manumanu, mnf**

**37. iai ma le i ai. Vaevaega.**

**Ft. E iai le Atua i mea uma. (veape). E tau i ai le tina. (faailonauna)**

**38. manatu ifo/ vaai ifo.**

**Ft. A ou manatu ifo nei (pese).**

**(fa'aauau vaiaso fou)**



TALA MO TAMAITI: VASEGA MATUTUA

# O le tala ia Toa ma Pale

~ faamauina e Misi Tana, misionare LMS sa galue i Samoa ~



**O** SE TAGATA MATUA fe'ai tele ia le Tuifiti sa fai ma alii o lea lava nuu, ma e faato'aitiiti ia le nuu o Tuifiti ona o lana masani o le 'ai tagata.

O lea na sosola ai se auuso tama e to'alua i le vaomaoa ma ua liu ai i laau. A o le aso foi lea na alu ai le tagalaau a le auai o le Tuifiti e sa'ili ia se laau e fai ai le ta'ele o lona sa.

Na fia maua se laau faasasa'o ma laulelei mo lea faamoemoe. Na mamate ia tama ona liu laau pi'o ai lea o Pale ma na fautua atu foi i lona uso o Toa ia faaa'oa'o atu ia te ia, ina ia le taina ai i laua.

A o Toa e le'i faalogo o ia i le fautua alofa a Pale; sa mana'o pea o ia ia manaia lona tino ma faasasa'o i luga i le lagi.

Na o atu e tu'u laau i le mea tonu lava sa tutu ai ia Pale ma lona uso o Toa; sa iloa atu e i latou ia Toa ua tatau mo le faatatau ona tasi ai lea o le taofi o le a tuu Toa i lalo. Na tatuu Toa ona palasi ai lea o ia i le eleele, a o Pale o le na latalata ane i lona uso na ia toe sisi faavave ia Toa ma faatu i luga.

Ona matata'u ai lea o le 'au tufuga peita'i sa latou toe ta foi i lalo le laau, ua palasi i le eleele. A e na ona palasi atu lava ma toe faatu a'e e Pale, na fai pea lea faiga seia oo ina sipa le la, na oo lava ina goto a e le'i mafai ona latou fai se galuega e tasi i le laau vagana le tipi i lalo seia pa'u ma toe tu a'e i luga o ia.

Ua 'e'eva ma vaivai ia le 'au tuulaau ona latou tuumuli ai lea i le aai. E liliu mai o latou tua i tama a e fai atu Toa i lona uso o Pale, "Se Pale, ua avea a'u ma faalavelave ia te oe. Ua se Toa a'u nei ia te oe!"

Ua fai ma alagaupu ia lea laina e sui ai le igoa o Toa i le upu e faaalua se manatu, o se tagata, po o se mataupu faafiufiu i se tasi.

E pei foi o lenei, Ua se toa ma lau afioga i tau faasoasoa le leaga ma le agaleaga.

O nisi o ia alagaupu o le a na ona faamalau i lalo, e le mafai ona talatalapipi ona o le avanoa, e le gata i le mea e tusia ai a o le mataupu tau taimi foi, ua le feagai. *E tasi a e afe.*

O se faamatalaga lea e masani ona fai i se tagata atamai, e ui ina itiiti lona tino a e matalasi mea na te mafaia (i le mafaufau ma mea e faalagolago i lea lava mea o le mafaufau).

*Ua o se alaga o le fala.*

E fai lea upu i se tagata ma'i ua leva ona taatia i le fala, ua magoivi o ia ma ua iloga ia



faalavalava o le fala i lona pa'u. E le o se fala moni o ia, na o se ata o le fala i lona pa'u.

*Ua tulagavae eseese.*

E masani ona lafo ia lea alagaupu i se nuu po o se alafaga e tumutumu i tausamiga, poula po o fonotaga. O le fuiniu ua tautasi. E faatatau lea i le fua e tasi o le niu, e na o le tasi lava le niu i le fuiniu atoa. O lea e lafo ai le upu nei i se tagata e leai ni ona uso; le tautasi a le aiga.

*O le tele a ululau.*

E fefete tele ia le ululau a e le tele ia ni lau o i ai; e ala ona lapo'a faapea ona o le tele o lautolo e su'i i lau ta'itasi. E lafo lea upu faatatau i se nuu po o se aiga e tele tagata a e le agavaa pe totoa. Po o se tagata foi e lapo'a a e leai se mea i le manava.

*O le gaogao a ato tetele.*

E le matua iloga tele mai ia le anoanoa'i o ni mea'ai e fu'e i se ato telē. E faapena foi ia se nuu tele e tutu mamao fale, seia oo ina potopoto uma i latou, ona iloa ai lea e le to'aitiiti.

*O le masae a le lavea talifau.*

E faaaoga ia le uepega lenei e lalaga i launiu i le faiva o le lauloa. E le afaina tele pe a motu ia se mata uepega o le lavea auā e faigofie ona toe sosoo ia launiu. E lafo ia le upu nei i se alii pe a folausola o ia a e tuu ona sulitamatane e suia o ia.

*Ua faato'a pa'ipa'ia nei lava.*

E leai se tasi e faamalosi ona fai se mea i se aiga to'atele ma le uluola, peita'i afai a e tauau ina alu le tele o i latou ma ua

faato'aitiiti ai ona le pine lea ona ulagia e tagata ma fai upu i ai. "O aso ua fano sa leai se tasi e soona tautala mai i le aiga nei."

*Ufiufi a manu gase.*

A iloa atu e le lupe ia se tasi usoalupe ua pa'ū i lalo ua mate, ona faapa'ū ai lea o ia e ufiufi ia le lupe mate i ona apaau, tusa lava pe i'u ina fasimatea ai foi o ia. E faatatau e Samoa ia lea mea i le tagata ua vaai atu i lona uso ua manu'a i le 'autau ona oso atu ai lea o ia e lavea'i ma sapotiga e tusa lava pe i'u i le oti.

*"Faaamoamotali amofale."*

E masani ia tagata ona laga atu i se 'aufata ma fesoasoani e tuu atu ia le tau'au e tau faamama ai le avega. E faapena ona manatu ia tagata Samoa pe a vave seu e se isi failauga ia le tasi o lo o i se tulaga faigata, ona ua opa o ia i lauga. E tala feagai foi ma le isi muagagana faapea, *Malu i le pu'ega.*

E eseese ia pogai o ia muagagana a e tutusa lava uiga. E i ai i oa o vaaalo se fasi laau e fausia i le 'iatio taumuli ma le oa. E ta'u lea mea o le pu'ega ma e fai ma mea e pipii i ai le tautai. E lafo lana afa i le lima taumatau a e pipii lona lima agavale i le pu'ega. E alo malosi e le 'autaualo ia le vaaalo i le itula lea ina ne'i toe faamamulu ia le pa e le atu.

Tusiupu: Rev Dr George Turner (Misi Tana). Misionare i Samoa. Na ia faamauina a tatou tala, ma le faaSamoa i na taimi o le soifuaga. Liliuina e Semisi Maiai.





PASI ATU LA TATOU  
PULETINI I LE TOU  
A'OGA, AIGA,  
LOU TUAOI, AU UO,  
E AOGĀ  
MO LE FANAU A'OGA

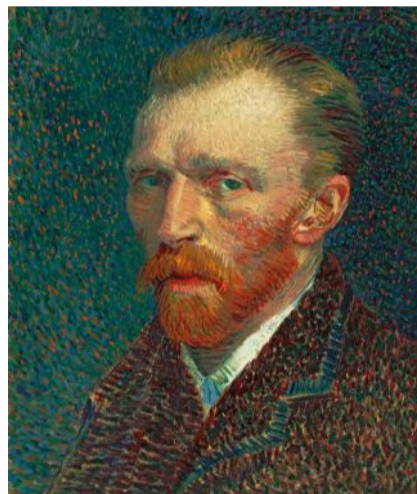


Igoa: Vincent Van Gogh

Aso Fanau: 30 Mati 1853

Ausiga: lauiloa i le faiva o le tusiata,  
i lana lava fausaga

Fetu: Arisi



A o lei taitai ona maua se malamalama o le lalolagi i gasegase e lua, bipolar ma le schizorphenia, a ua leva le feagai ma nisi, e aofia ai ma ni e ta'uta'ua i le tala faasolo. Talu ai le le matua malamalama i auga o nei ma'i na mafua ai ona faauiga sese ma faapea ona faasinoesea ai i latou e maua ai. Ua ta'ua le bipolar o se gasegase tuga o lagona (moods) e faigata ona faatonutonu; o le schizorphenia e faamatala ai le tulaga faigata ina ua leai se fesoota'iga a le mafaufau, faalogona ma le amio ma avanoa ai se tasi i lamatiaga o manatu poo ni gaoiga e afaina ai le ola. O le to'atele e pule i o latou ola e masani ona maua ai i le ma'i lenei. O le alii tusiata ta'uta'ua a le lalolagi e maua ai i ma'i uma e lua. O le tala ia Vincent Van Gogh o se molimau aupito sili mo le 'ausu'esu'e e su'esu'eina ai se tagata e maua i ia gasegase. E ono mafai ona faamatala le tulaga ese o lana taleni i ona lagona fetineia'i poo auga o le bipolar. Faapea foi le schizorphenia i lona le 'aumafai ona taofi o ia mai le pule a faalogona pogisa ina ua manatu e faauma lona ola. Ua iloa Van Gogh i le tu ese o lana fausaga, i lanu malolosi e faumalo i ana galuega (ata), e foliga e tumu i lagona malolosi, o se fe'au e fia ta'u mai i le lalolagi. Malu i lona 37, pule i lona ola, 29 Iulai, 1890. E talitonu 'ana se mea e le maua o ia i ia ma'i, pe togafitia fo'i, 'ailoga e faapea le iuga o le tala!

[www.ola888.com](http://www.ola888.com)

ATI A'E UPU:

auga (nauna) faailoilo e iloa ai se ma'i. Igilisi: signs or symptoms of an illness. ma'i malui (nauna) o se ituaiga ma'i. Igilisi epilepsy. ma'i o le mafaufau brain disorder/ diseases (ta'u foi o ma'i ulu). pule i le ola commit suicide. togafiti (nauna, veape) treatment. faanoanoa tiga (nauna) distress. atu (nauna) anxiety. popole (veape, nauna) worry

*Tulimanu a Pola:*

E mua pea la'u faafetai i le Tamā i le lagi, i lou soifua ma so'u malosi ua tatou toe fesilafa'i ai i lenei taeao fou. Malo le soifua maua. Ae alo maia, o nai motuga'afa fo'i nei e faanofogofie ai le faafofoga.



Avatu le faamalo i fanau sa auai i le faafou lea sa ta'ita'ia e le Oloamanu. Ae poo a tomai ma agavaa o faia'oga ae a musu le loto e toe a'oa'oina, e pei lava o le tala i le asini. Le asini ua paie, e fiu e toso e le gae'e. Ua ou vaai i tagata matutua ta'i 70, 80 a o loo faigaluega; ma le alii lea e 'aisi solo i luma o fale'aiga i Apia. Fai atu i ai pe aisea ua le faigaluega ai ae fai mai o ia e leaga le ulu. A o le mea e ofo ai, o le poto e 'u'u le sipuni, ina ua maua atu o 'ai i le fale'aiga o Pinati.

O le fili faigata, o le paie. O le paie o se ma'i. Afai e ma'i ai le tamā o le aiga ua tupu le faalavelave. E leai se togafiti e aoga i lenei gasegase, vagana ua fetalai i ai le Alii, 'Tu i luga, ave lou paie e togi i le sami, ma e alu e fa'aaoga le aso a le Alii.'

loe, o le to'aga o se mea e a'oa'o mai a o iti lava fanau. E vaai i latou i matua a o fai le faata'ita'i, e ave ni fua o faaeleeleaga i luma o le auala poo le maketi e faatau. E a'oa'o fanau e fesoasoani i tiute ma galuega fai. Amata mai iina ona ola le fatu i le loto, alofa i matua, se'ia avea le to'aga ma mea suamalie.

E le tuli foi se'i faigaluega i se ofisa ona to'aga lea. Leai, e te 'u'u tupe i soo se atina'e e fai. Pule oe i lou taimi ae ua ou molimau i nisi e 'u'u le afe tala i le vaiaso pe sili atu foi. O ai la e le fia tu i luga?

O loo talia le tatalaina o le falemata'aga a le iunivesite a Samoa, se taimi o Aokuso, ma o se pine lea i lona talafaasolo. Faitau atu i le lipoti, o lea ua faafo'i mai nisi o a tatou measina sa avatua i Siamani i taimi o ana pulega i Samoa. Pe le ua tataua ona sailiili e le malo se faiga e mafai ai ona toe aumai nei mea uma? Tusa pe toe faatau mai. Ae taatia atu i le minisita e moe ai, se'ia aulia le isi seneturi.

O le tasi vaega o le fale mata'aga, o le faleo'o o lali poo logo foi sa faailo ai sauniga taua a Samoa anamua. Tama nei a ta e leai se isi e toe fia moe. E tolu lali tetele ua iai, afio mai e vaai e te talitonu ai.

Sa ou faitau i le itulau o le tala faasolopito, i le mataupu sitiseni. E malie lava nei mea o polotiki. Pei lava o le tala i le nuu o Salasala: a timu ua pito i 'o ae a la ua mamao atu. O aga nei e le malamalama ai tagata lautele, na o faipule ma e faia tonu.

Ua 40 tausaga talu le faaiuga mai Lonetona, avea ai se vasega o tagata Samoa o ni sitiseni a Niu Sila. Ua fai i lagi le tuligasi'a a le to'atele, masalo ua latou toe avea Muldoon ma le vaega i luma o le faamasinoga maualuga i le lagi. Moliaga 1, pepelo. Moliaga 2, pepelo. Moliaga 3, 'au'aufau ma faigamalo a Samoa e tineia le mea amiotonu. E le fesiligia le faaiuga a le faamasinoga. Faamaonia uma moliaga. Faasalaga: O le a loka mau Muldoon ma latou uma i le Toese i Vaimea mo se 40 tausaga. Ae o nai motuga'afa foi na ua maua, faafo'i mai se upu ua le tautamalii. Manuia.